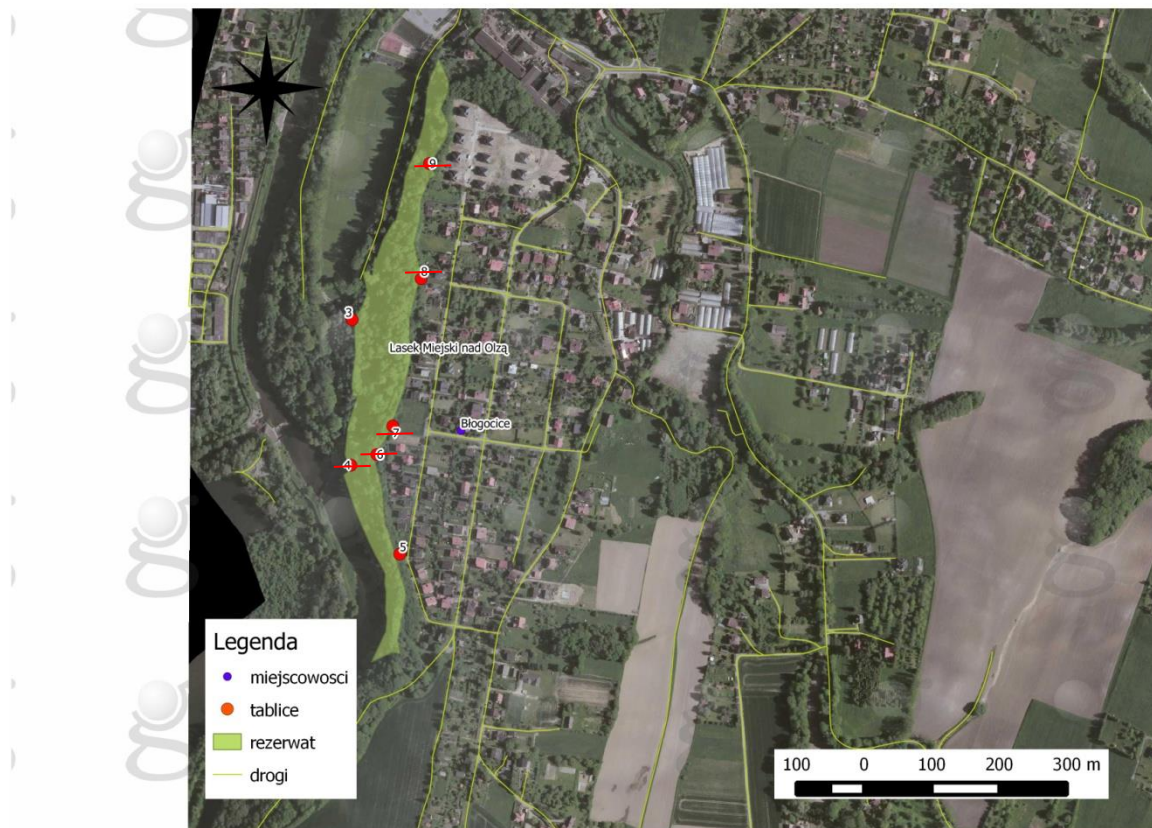


## Załącznik nr 2

Pkt 4 i 6-9 nie dotyczą



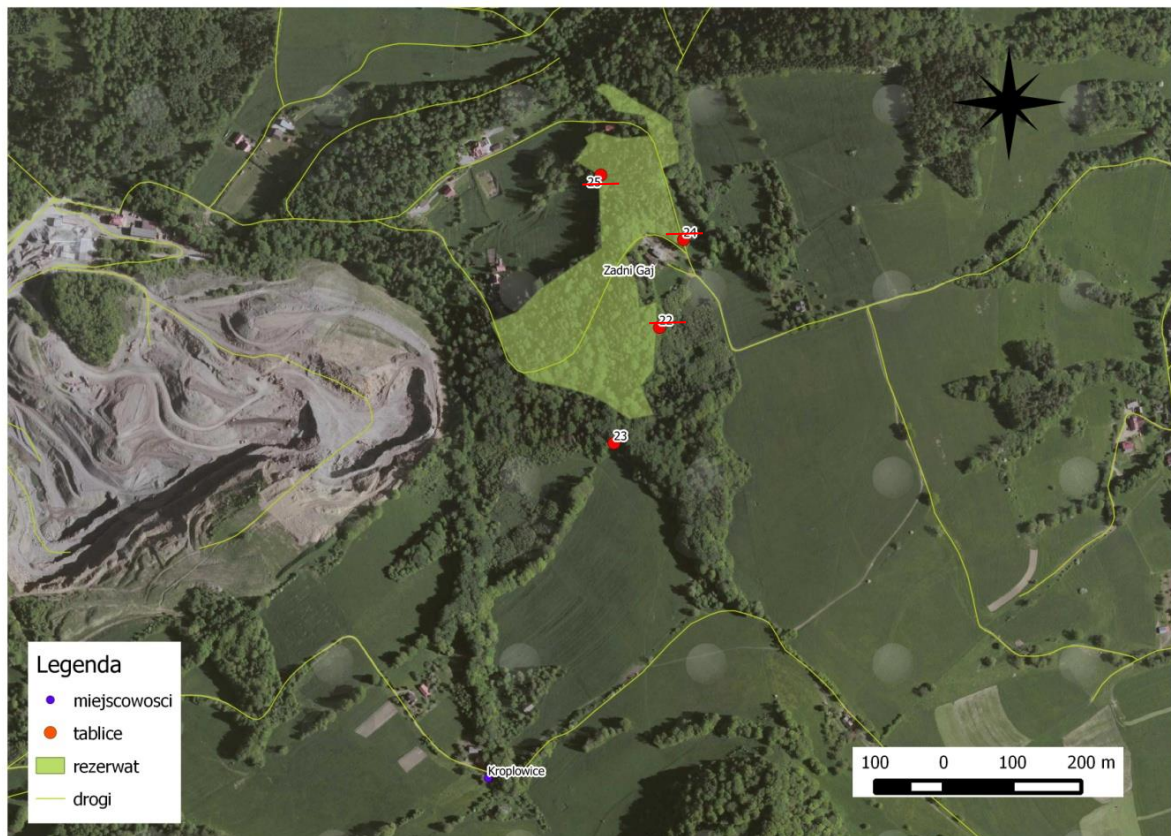


Pkt 10, 12, 15 i 17 nie dotyczy





Dotyczy tylko pkt 23

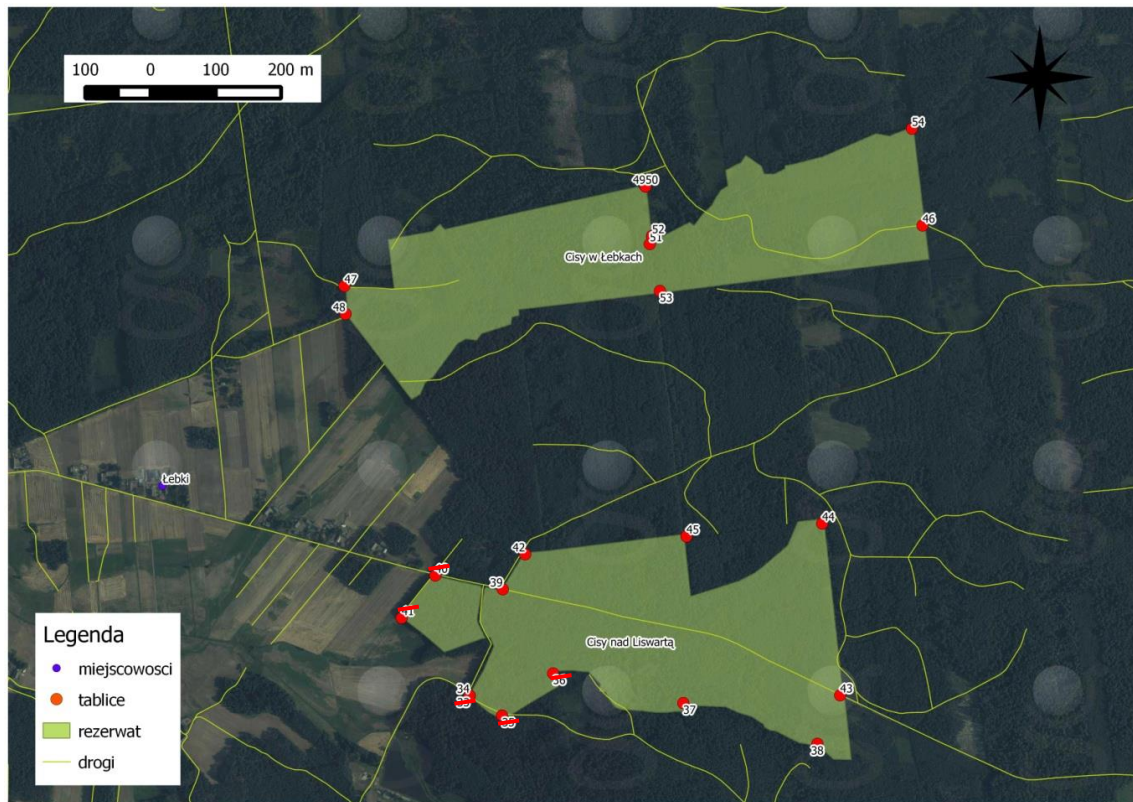


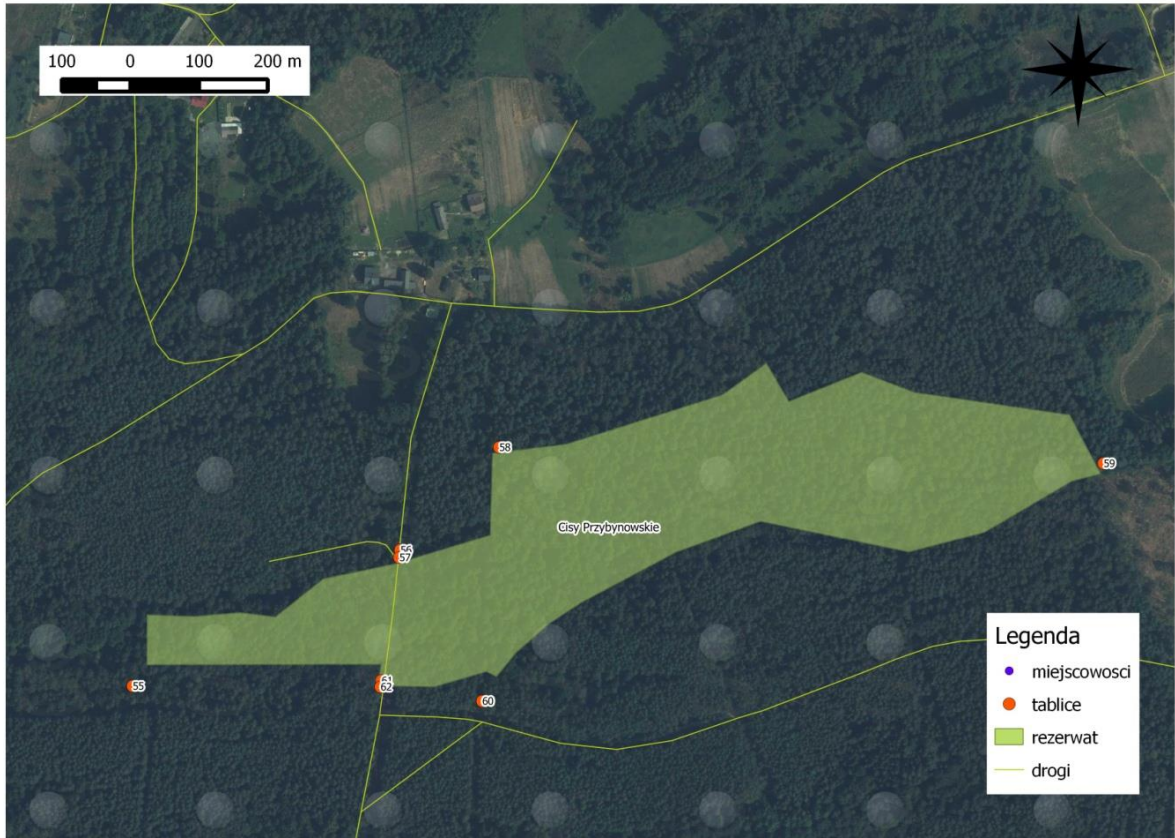




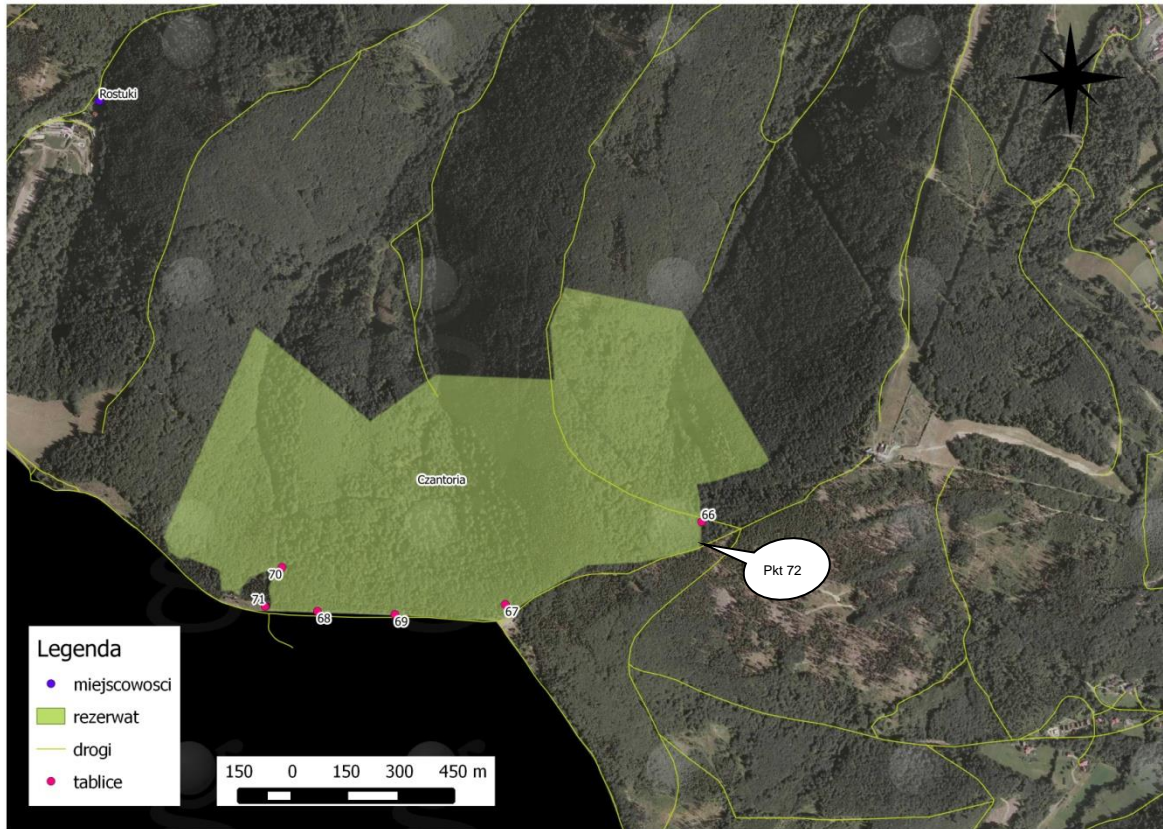


Pkt 33, 35, 36, 40 i 41 nie dotyczą



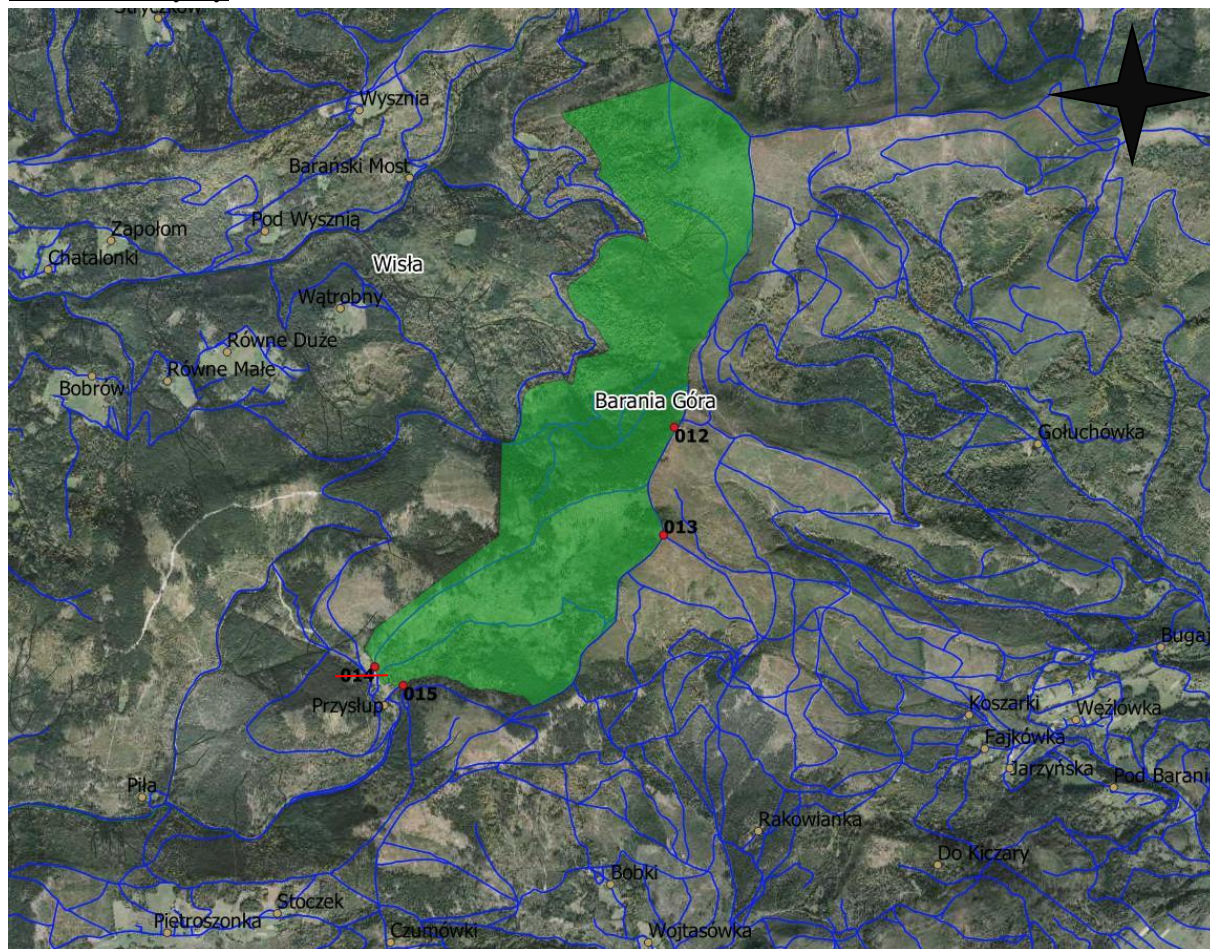






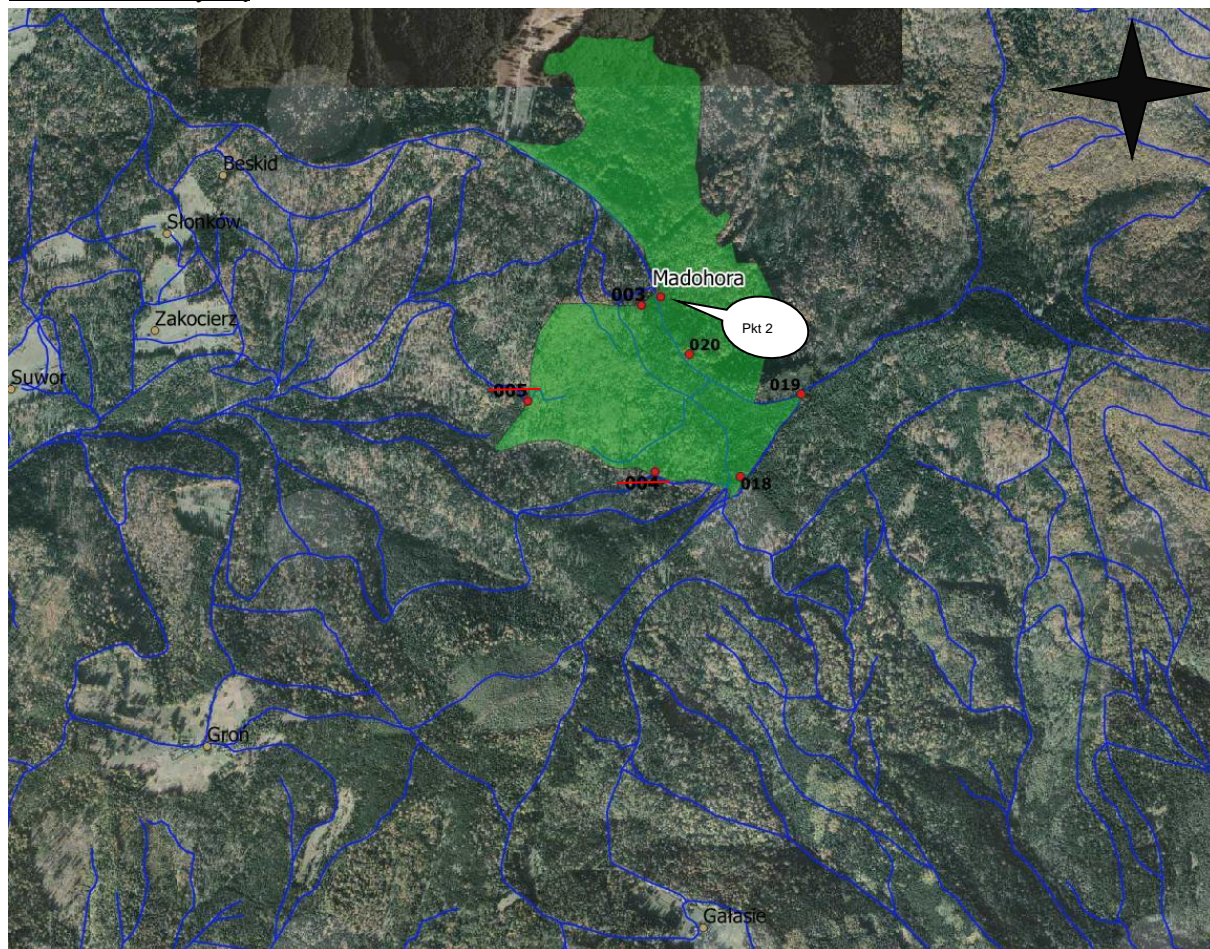


Pkt 14 nie dotyczy



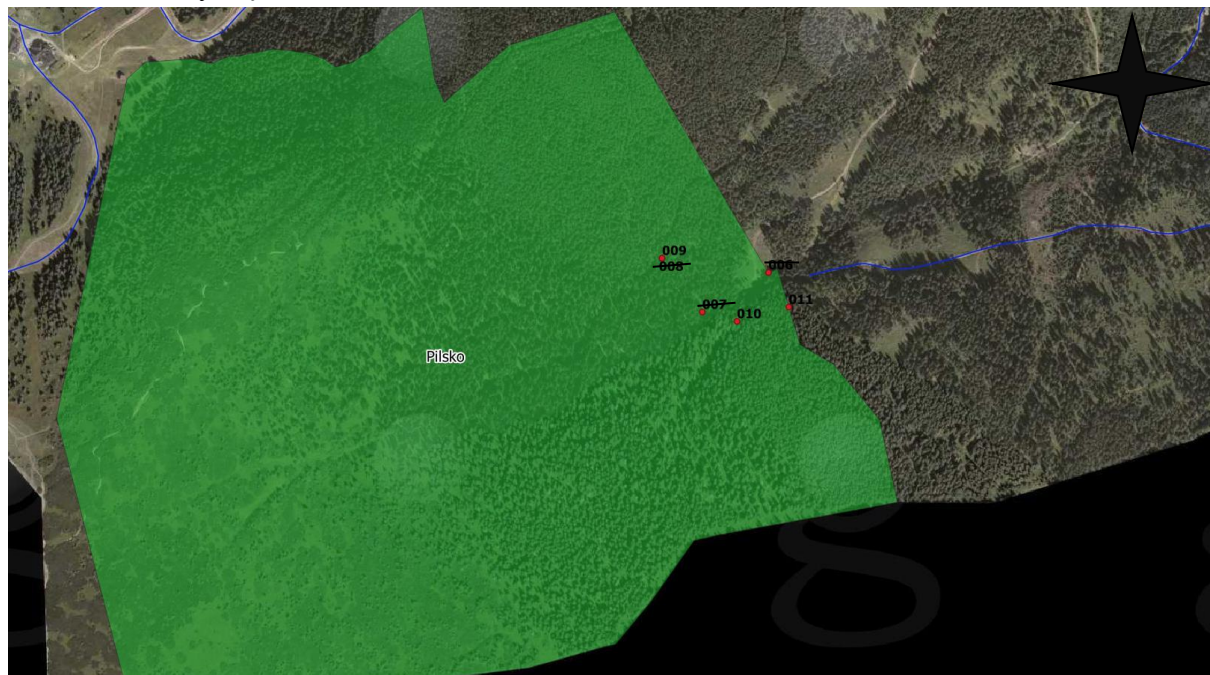


Pkt 4 i 5 nie dotyczą

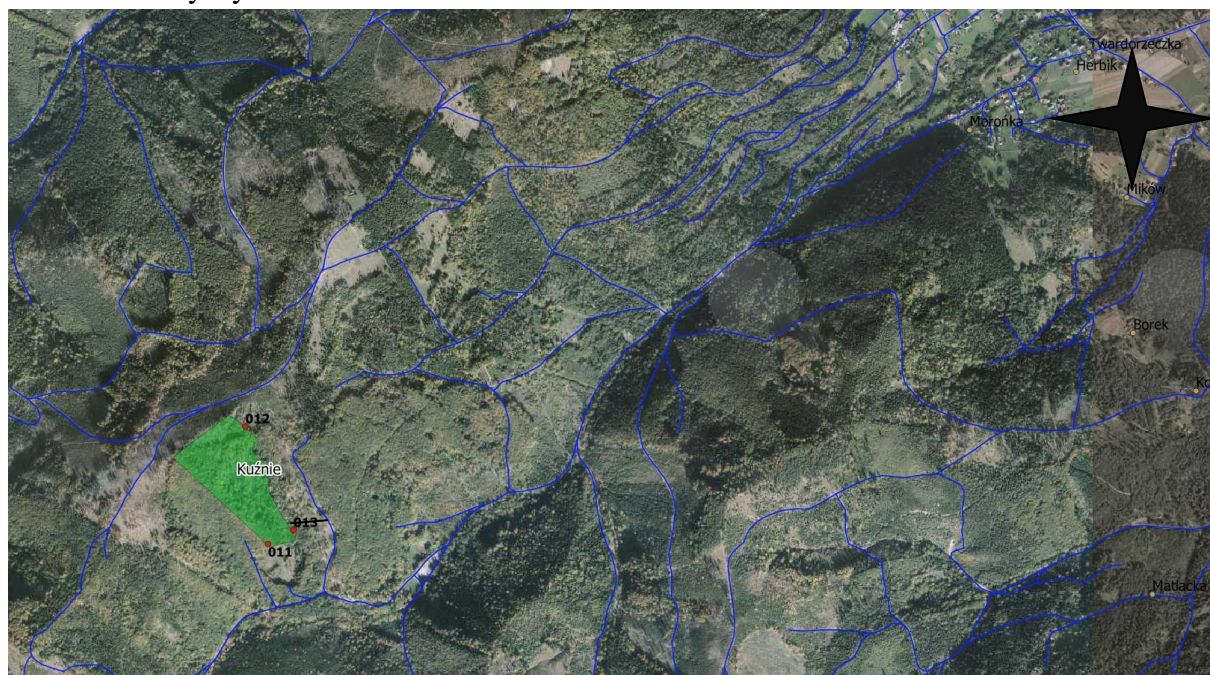




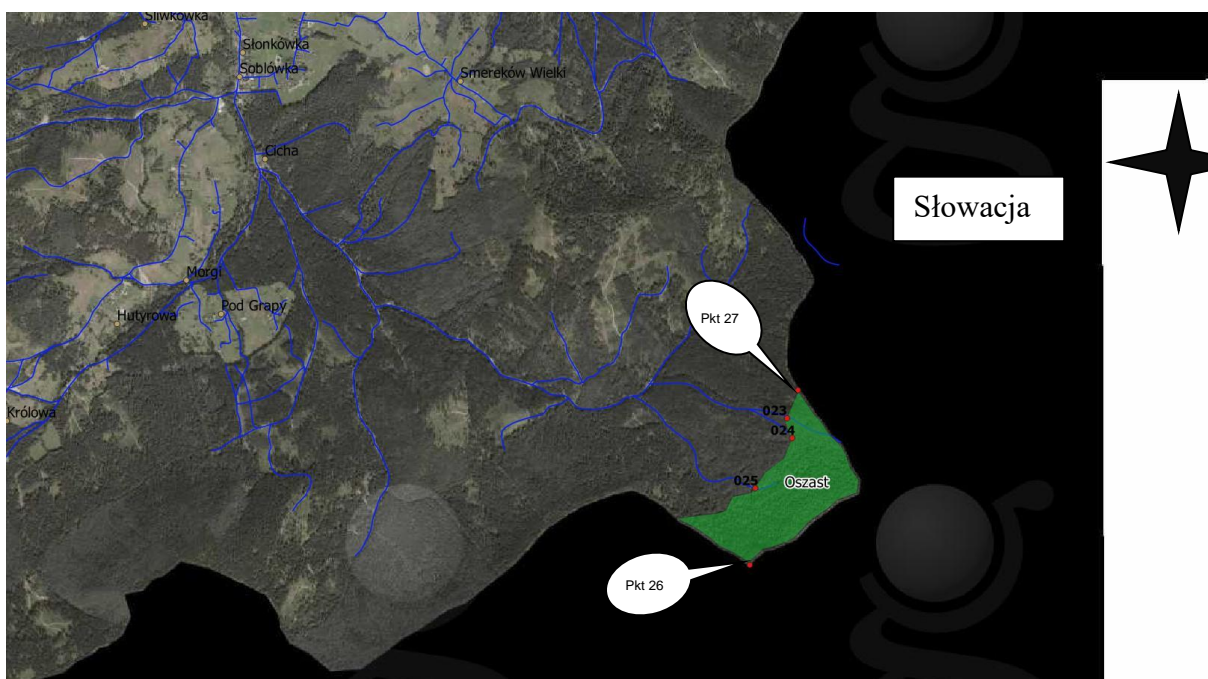
Pkt 6-8 nie dotyczą



Pkt 13 nie dotyczy

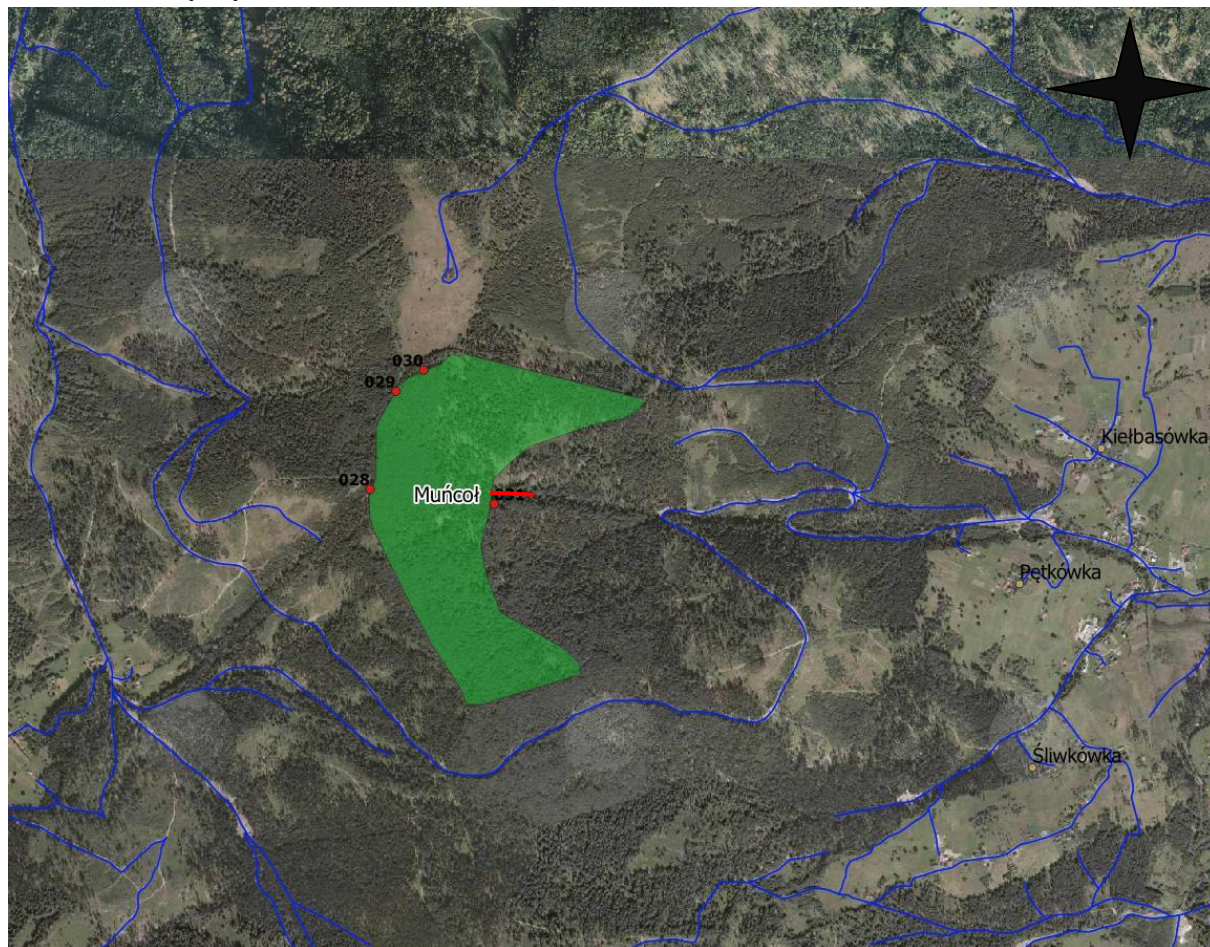








Pkt 31 nie dotyczy



Uwaga – zaznaczone drogi mają tylko charakter pogładowy. Drogi leśne, zwłaszcza wysoko w górach, są nieprzejezdne!