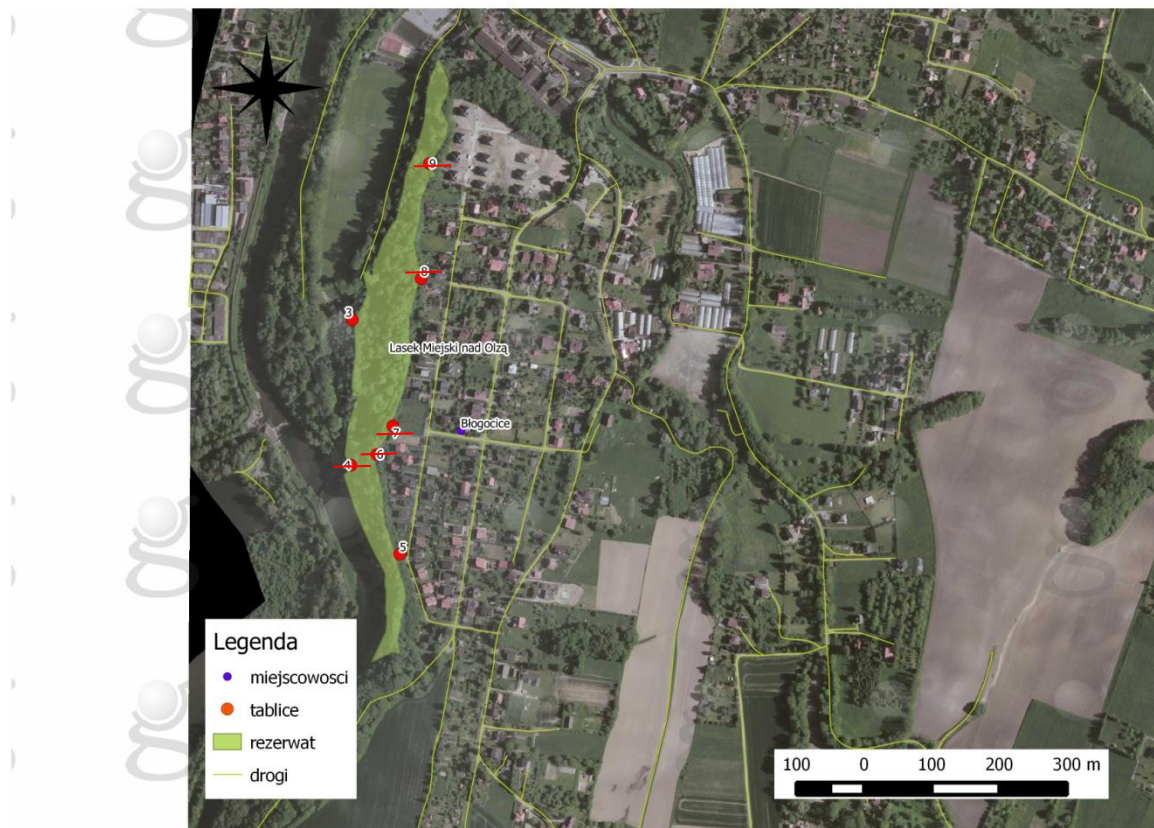


## Załącznik nr 2

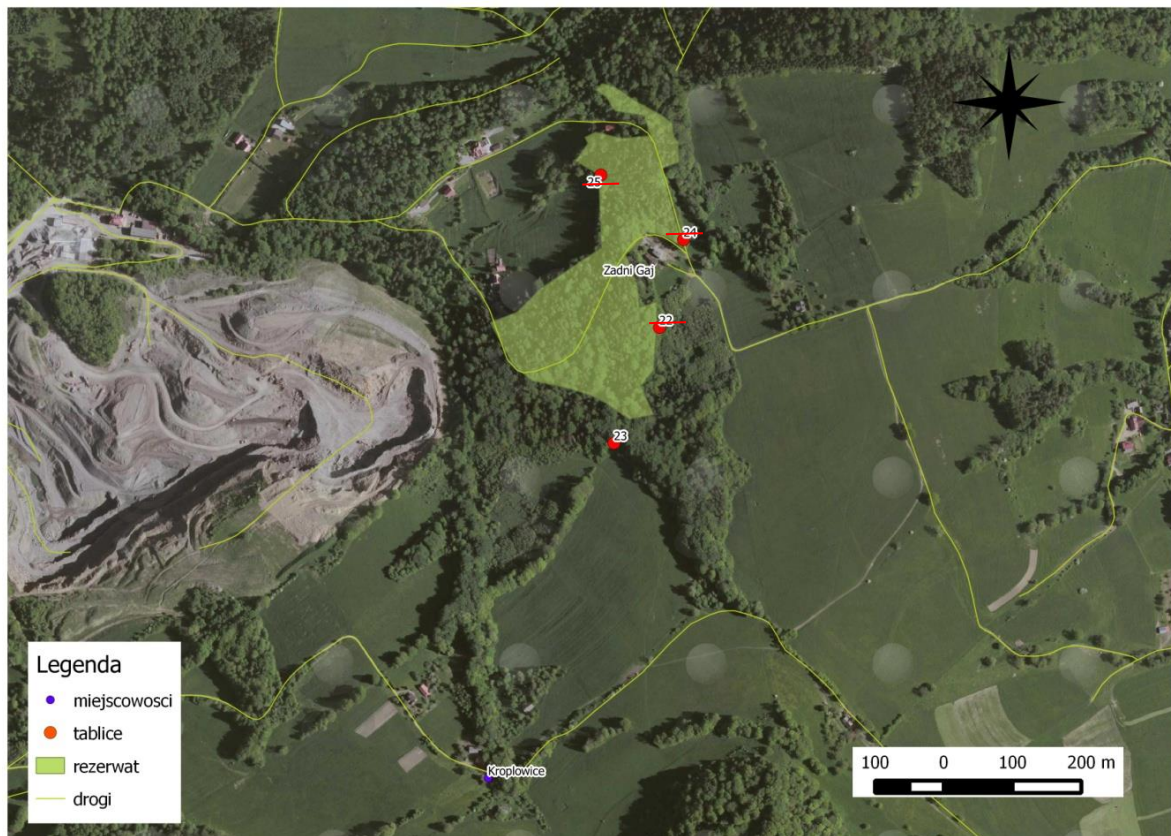
Pkt 4 i 6-9 nie dotyczą



Pkt 10, 12, 15 i 17 nie dotyczy

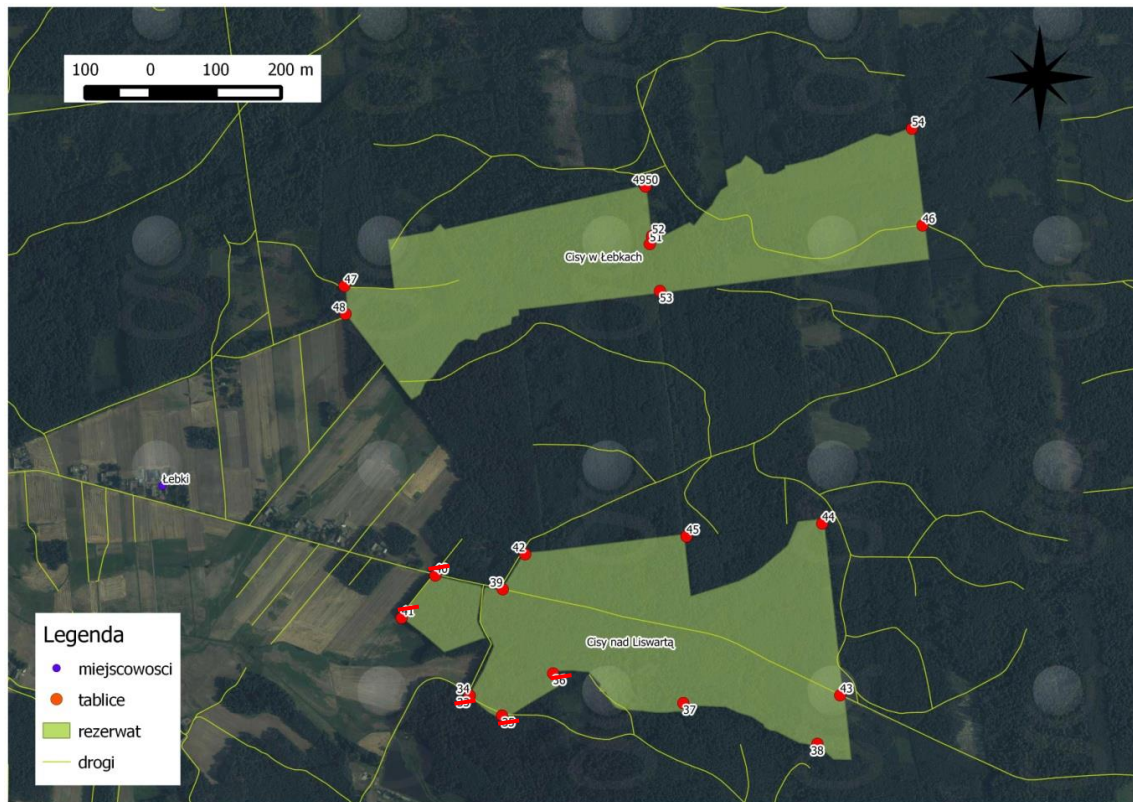


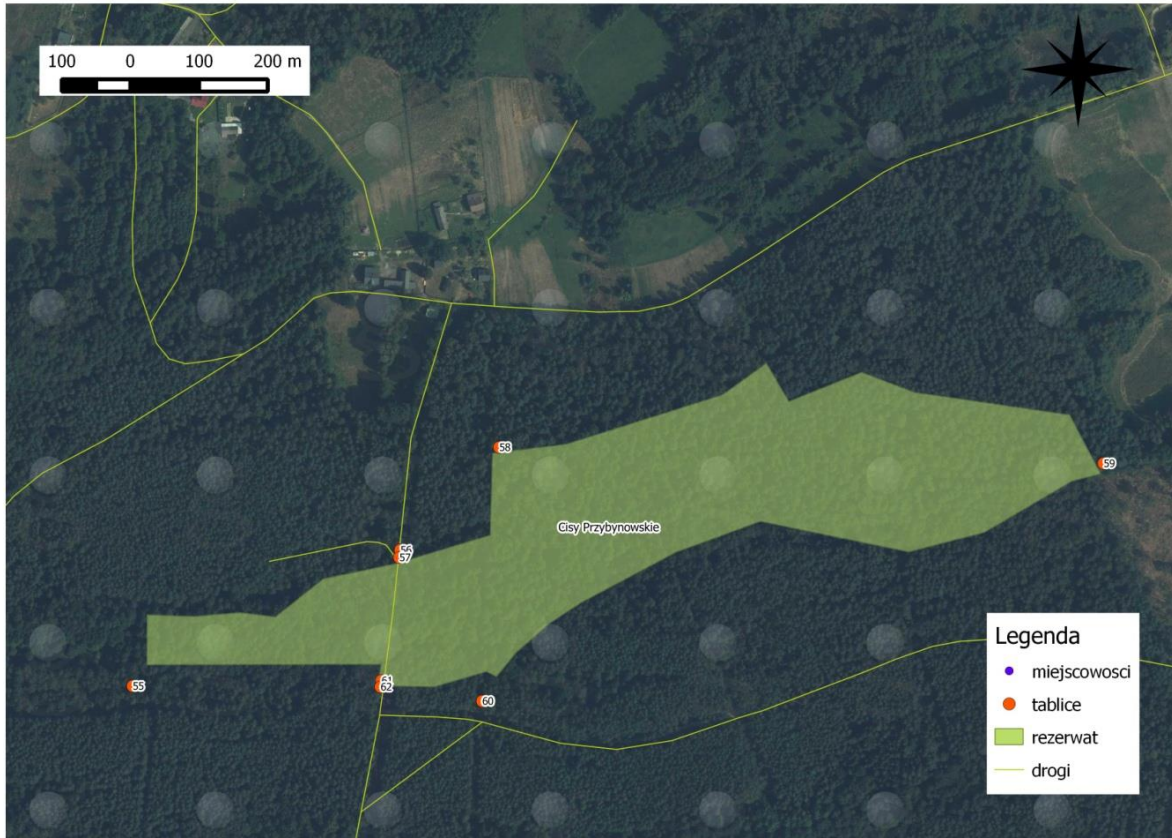
Dotyczy tylko pkt 23

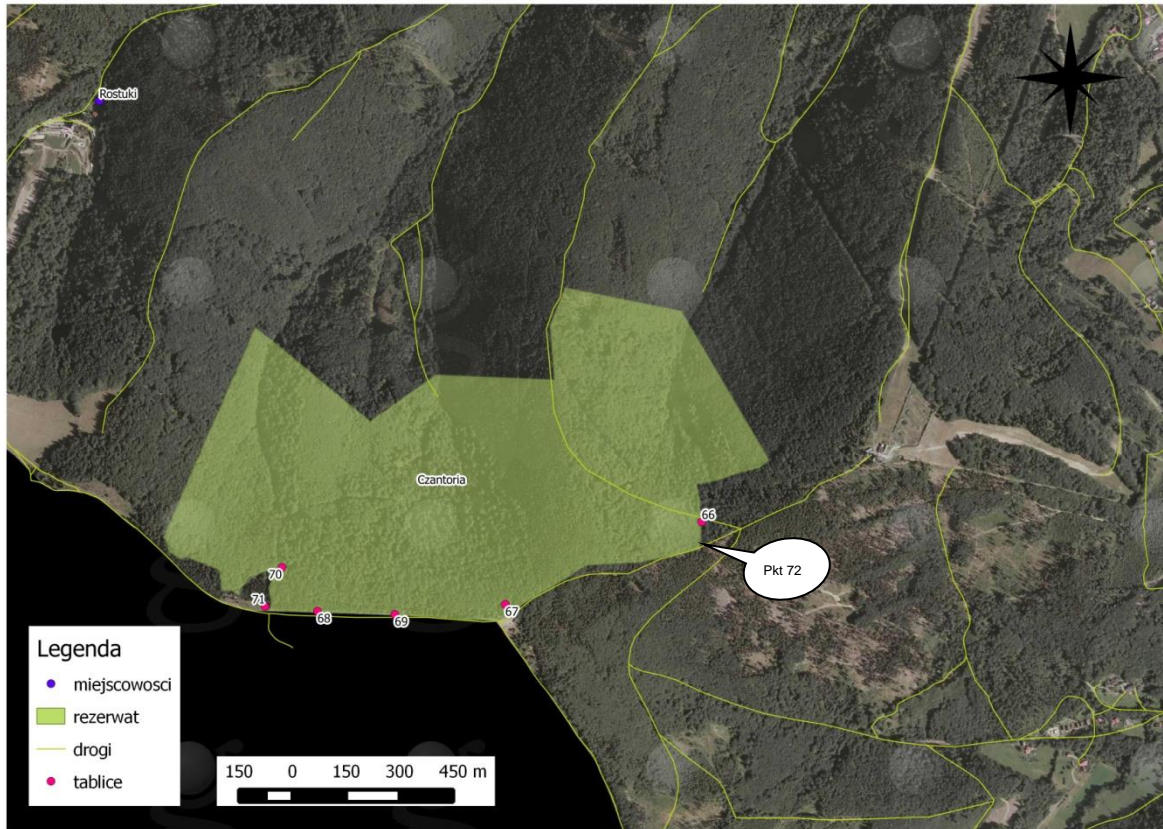




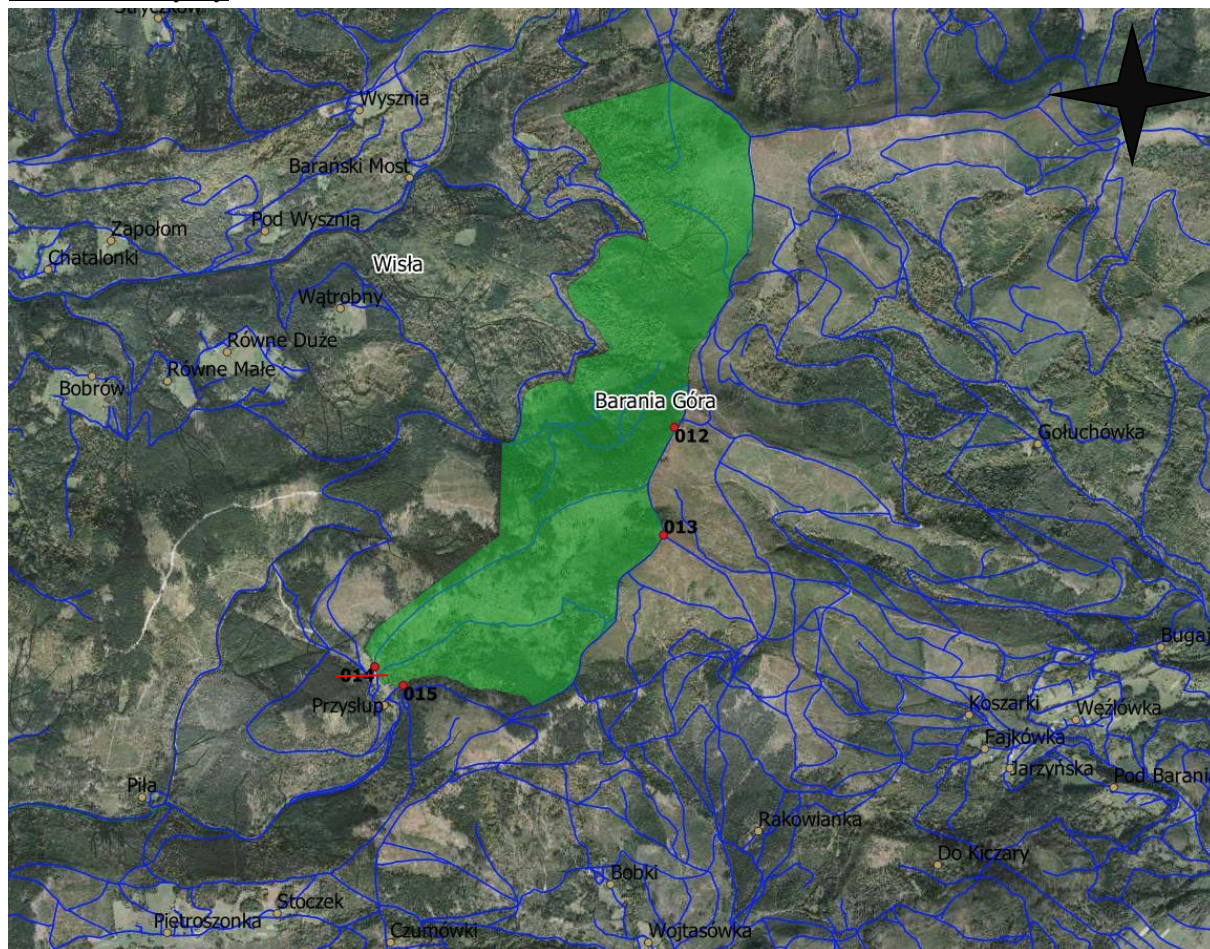
Pkt 33, 35, 36, 40 i 41 nie dotyczą





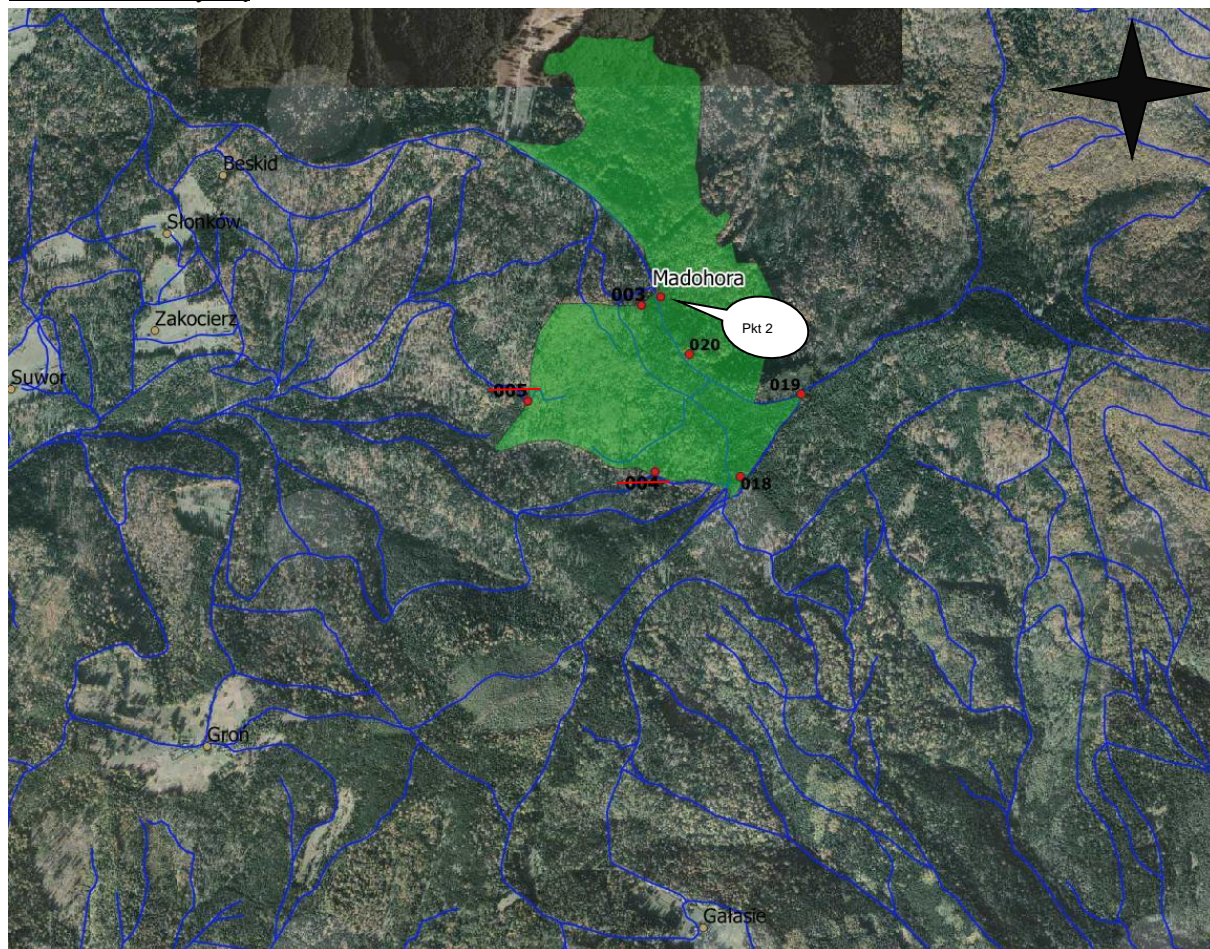


Pkt 14 nie dotyczy

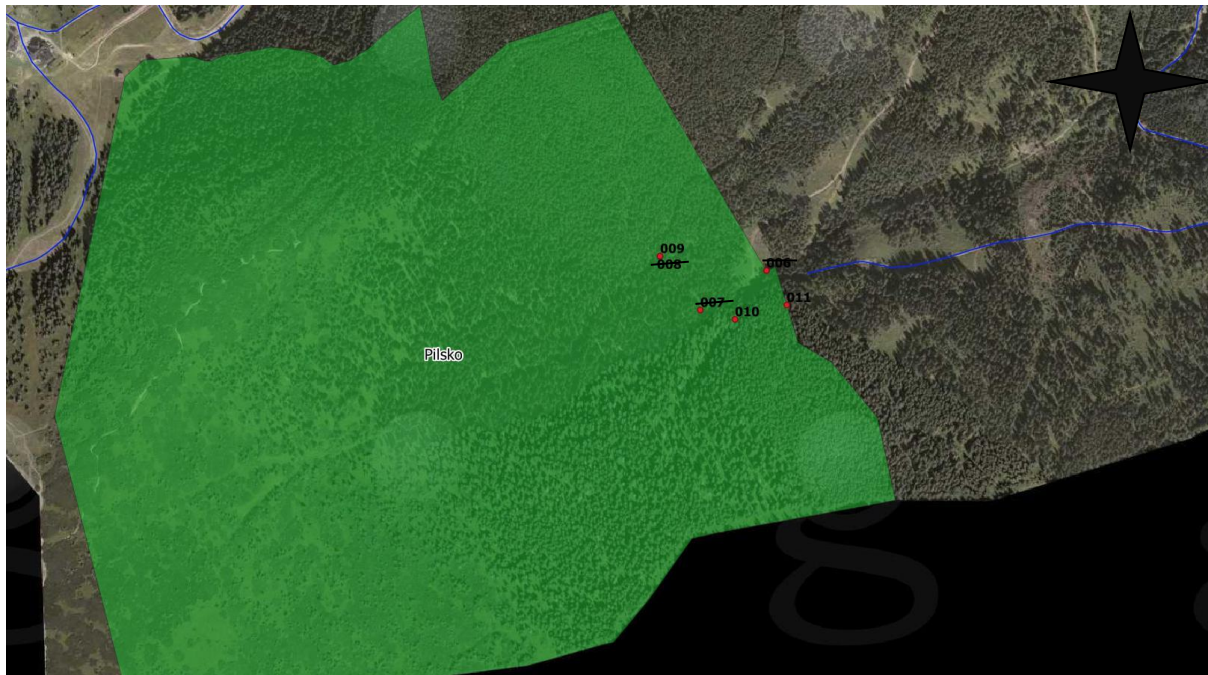




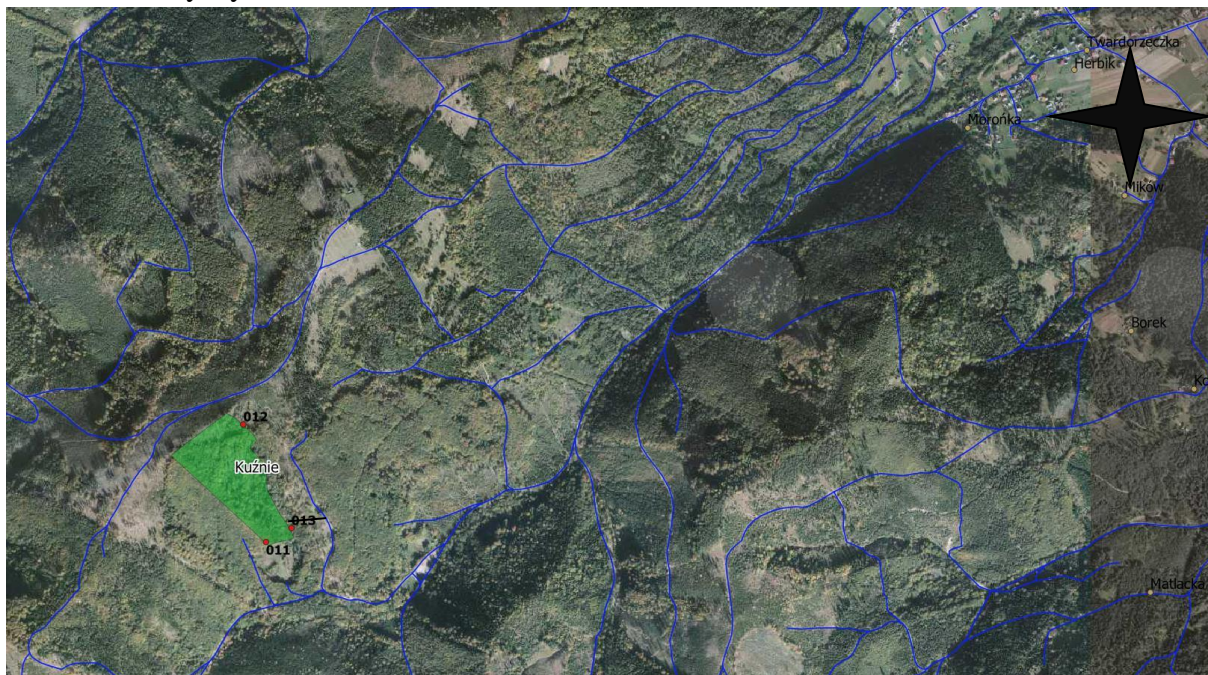
Pkt 4 i 5 nie dotyczą

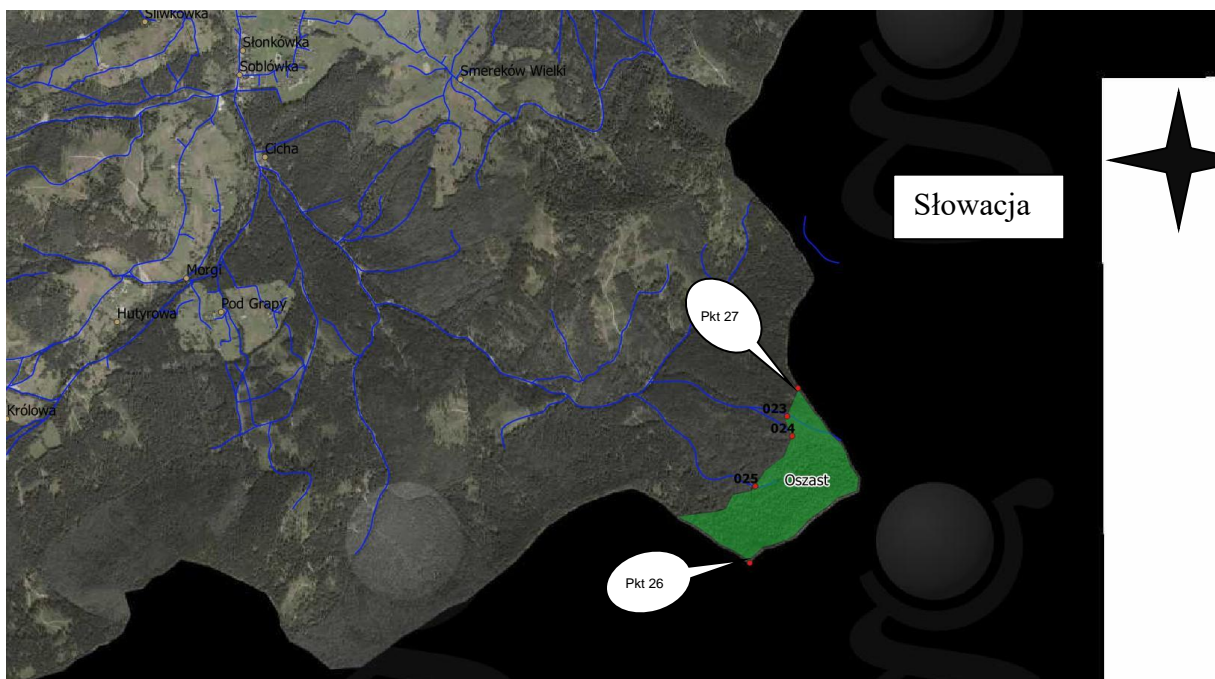


Pkt 6-8 nie dotyczą

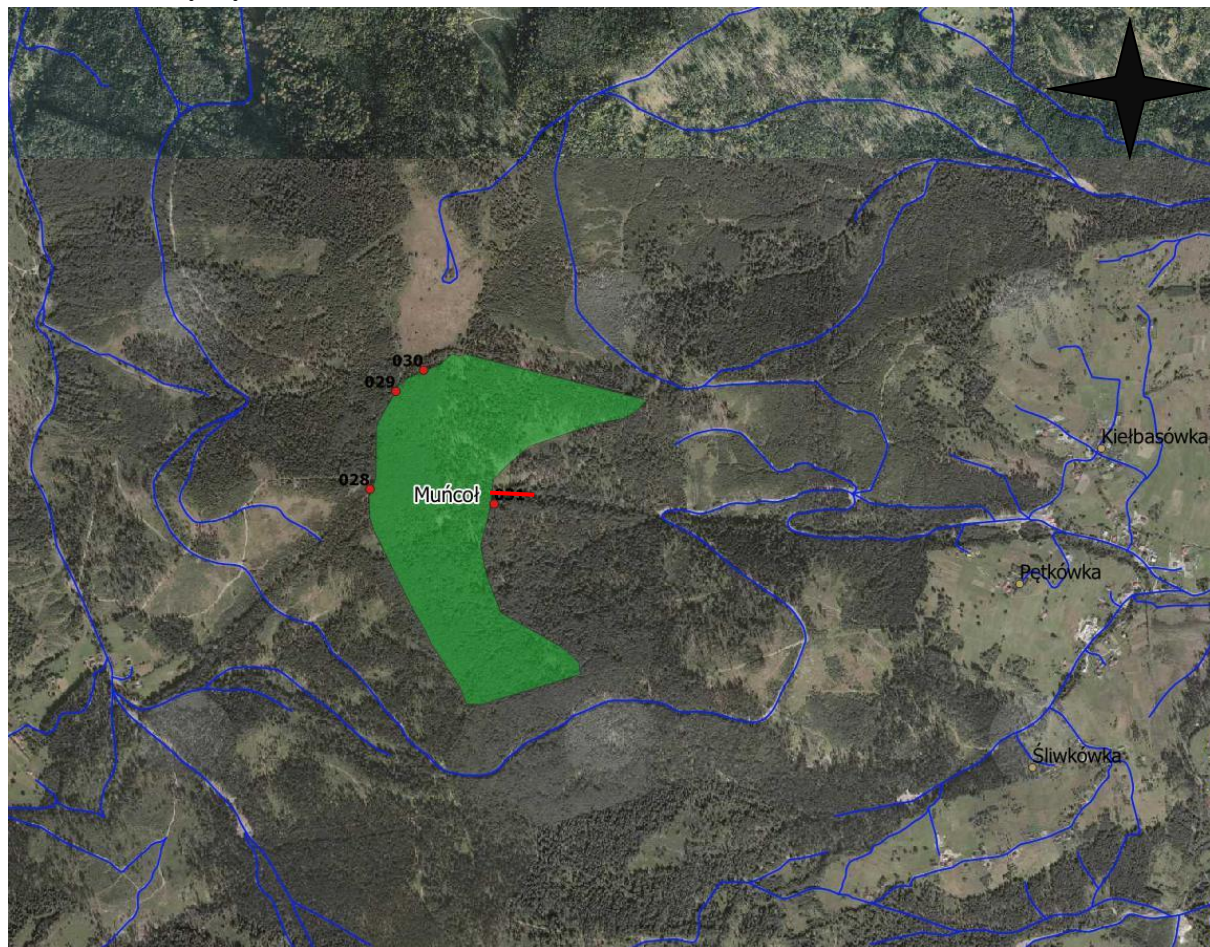


Pkt 13 nie dotyczy





Pkt 31 nie dotyczy



Uwaga – zaznaczone drogi mają tylko charakter pogładowy. Drogi leśne, zwłaszcza wysoko w górach, są nieprzejezdne!