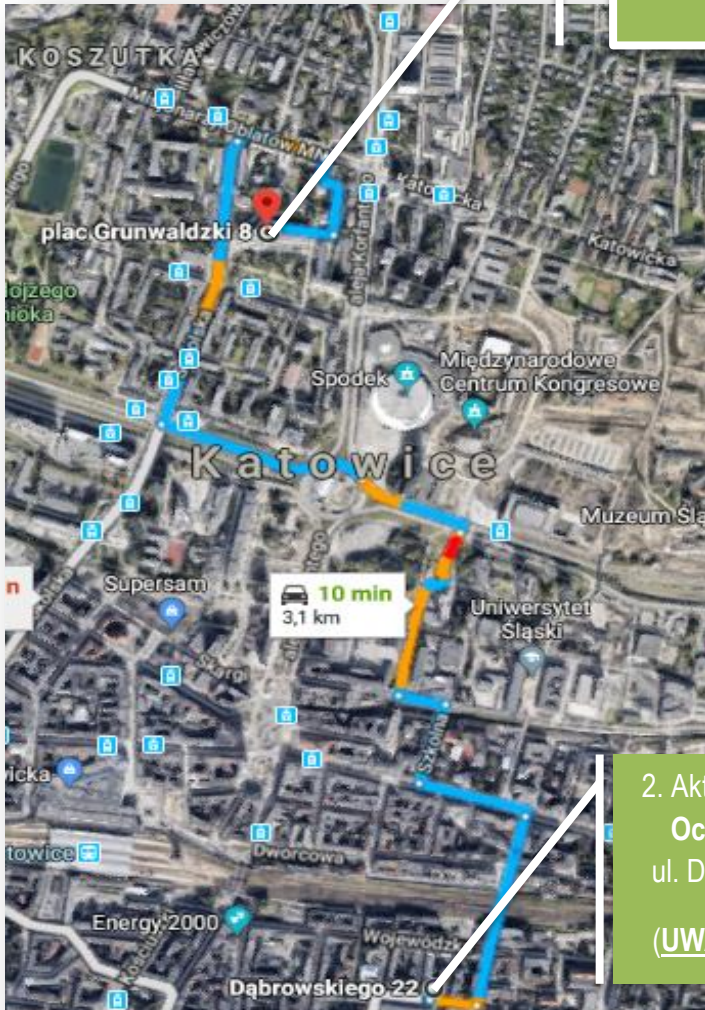




Oznaczenie sprawy: **WOF-I.261.17.2018**

1. Miejsce docelowe przeprowadzki

pl. Grunwaldzki 8-10 w Katowicach
(piętro III)



2. Aktualna siedziba Regionalnej Dyrekcji
Ochrony Środowiska w Katowicach
ul. Dąbrowskiego 22, Katowice, (piętro IV)
(UWAGA ! windy mogą być nieczynne)

1. Nowa lokalizacja przy Pl. Grunwaldzkim 8-10 w Katowicach – 36 pomieszczeń zlokalizowanych na następujących kondygnacjach: piwnica – 3 (magazyn gospodarczy, archiwum) , III piętro – 30 (pomieszczenia biurowe), 2 aneksy kuchenne , 1 pomieszczenie serwerowni.

a) dojście do klatki schodowej od ulicy Czerwińskiego, parking za budynkiem – zdjęcie nr 1, 2, 3, 4

b) schody na zewnątrz o szerokości 187cm i wysokości schodka 14/16 cm – zdjęcie nr 5

c) wejście do holu budynku przez przeszklone drzwi o wymiarach szerokość 120, wysokość 195cm,

d) spoczniki o szerokości 480 cm i głębokości 170cm,

e) w budynku winda nr 1 o wymiarach 108x 140x 215 cm szer./gł./wys. Szerokość 90cm i wysokość 200cm prześwitu drzwi, dostępna z parteru do V piętra, winda nr 2 o wymiarach 120x120x200. Szerokość 70 cm i wysokość 200 cm prześwitu drzwi.

f) dojście do windy od podwórka – brak , dostępna rampa towarowa – tak, wysokość rampy 117cm

g) w budynku klatka schodowa - ilość schodów między kondygnacjami jest zmienna 22/27 szt.

h) na posadzkach pomieszczeń biurowych wykładzina PVC



Zdjęcie nr 1



Zdjęcie nr 2



Zdjęcie nr 3



Zdjęcie nr 4



Zdjęcie nr 5

2. Lokalizacja przy ul. Dąbrowskiego 22 w Katowicach

Wejście do budynku od ulicy Dąbrowskiego 22,
– zdjęcie nr 1, 2, 3, 4



Zdjęcie nr 1



Zdjęcie nr 3



Zdjęcie nr 2

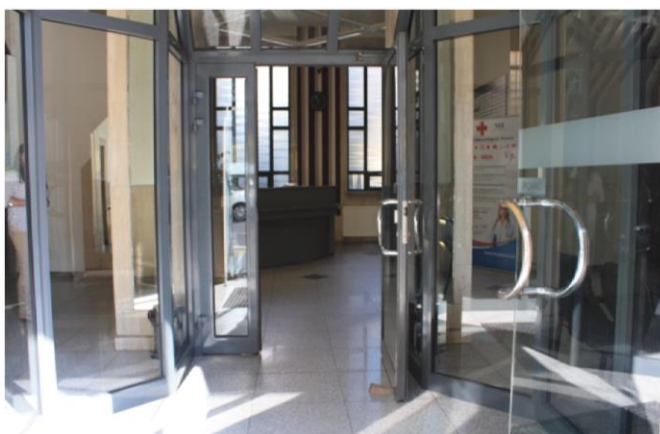


Zdjęcie nr 4

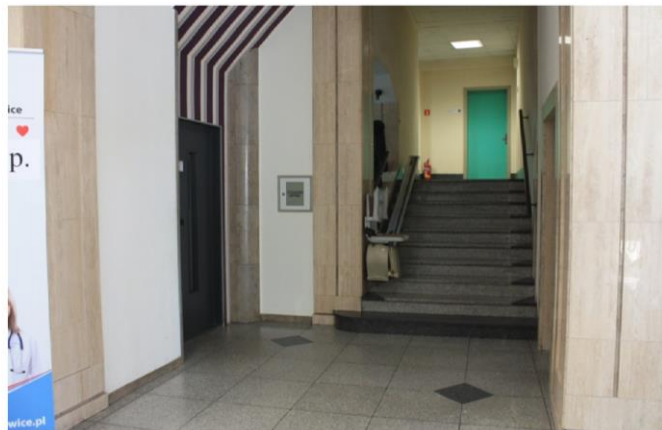
Zdjęcia wnętrza budynku przy ulicy Dąbrowskiego 22
- zdjęcia nr 5,6,7,8,9,10,11,12



Zdjęcie nr 5



Zdjęcie nr 6



Zdjęcie nr 7



Zdjęcie nr 8



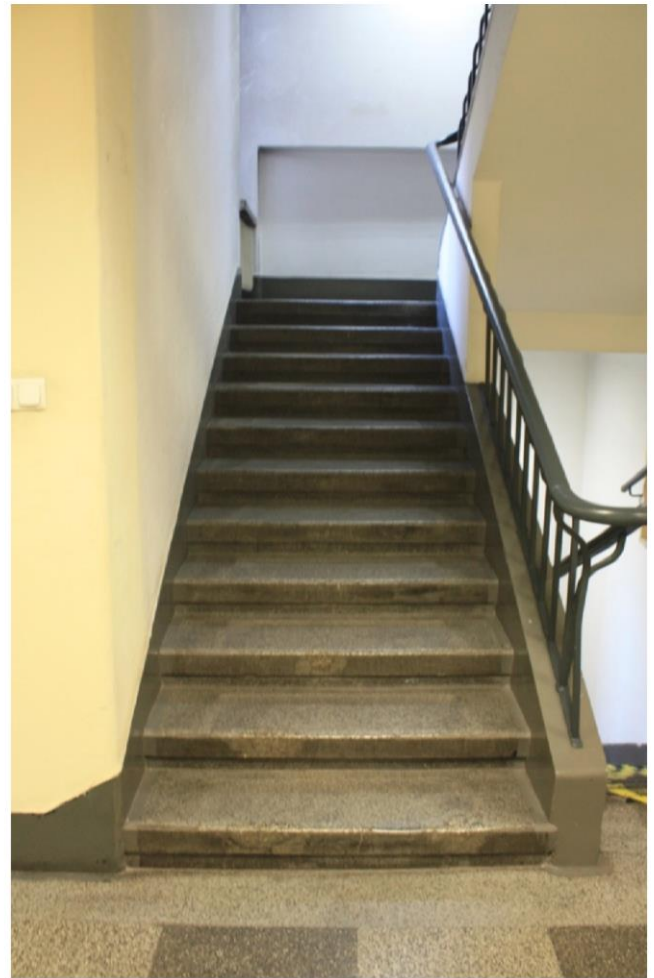
Zdjęcie nr 9



Zdjęcie nr 10



Zdjęcie nr 11



Zdjęcie nr 12

Opis lokalizacji aktualnej:

ul. Dąbrowskiego 22, IV piętro - pow. ok. 580 m² - 30
pomieszczeń w tym 27 biurowych, 2 archiwum, 1 garaż

- a) dojście do klatki schodowej od ulicy Dąbrowskiego 22, miejsca parkingowe przy ulicy;
- b) schody na zewnątrz o szerokości 730 cm i wysokości schodka 14 cm;
- c) wejście do holu budynku przez przeszklone drzwi o wymiarach szerokość 138 cm, wysokość 214 cm,
- e) w budynku winda o wymiarach 85 x 94 x 210 cm szer./gł./wys., wym. drzwi 76 cm x 186 cm
- f) w budynku klatka schodowa - ilość schodów między kondygnacjami jest zmienna 22 szt., półpiętro na parterze 10 schodów,
- h) na posadzkach pomieszczeń biurowych parkiet.

Uwaga ! Windy mogą być nieczynne