

**Zarządzenie Nr 28 /2019  
Regionalnego Dyrektora Ochrony Środowiska  
w Katowicach  
z dnia 13 grudnia 2019 r.**

**w sprawie wyznaczenia szlaku ruchu pieszego i miejsc wspinaczki  
w rezerwacie przyrody Ostrężnik**

Na podstawie art. 15 ust. 1 pkt 15 i 17 ustawy z dnia 16 kwietnia 2004 r. o ochronie przyrody (Dz. U. z 2018 r. poz. 1614 z późn. zm.<sup>1</sup>) zarządza się, co następuje:

§ 1. Wyznacza się szlak ruchu pieszego przebiegający pododdziałami<sup>2</sup> 293d, f Nadleśnictwa Złoty Potok, obręb Złoty Potok, zgodnie z załącznikiem nr 1 do zarządzenia.

§ 2. Wyznacza się miejsca wspinaczki skalnej – drogi wspinaczkowe na skale o nazwie zwyczajowej Ostrężnik, na terenie pododdziału 293f<sup>2</sup> zgodnie z załącznikami nr 1 i 2 do zarządzenia. Dojście do dróg wspinaczkowych wyznacza się wzdłuż skały.



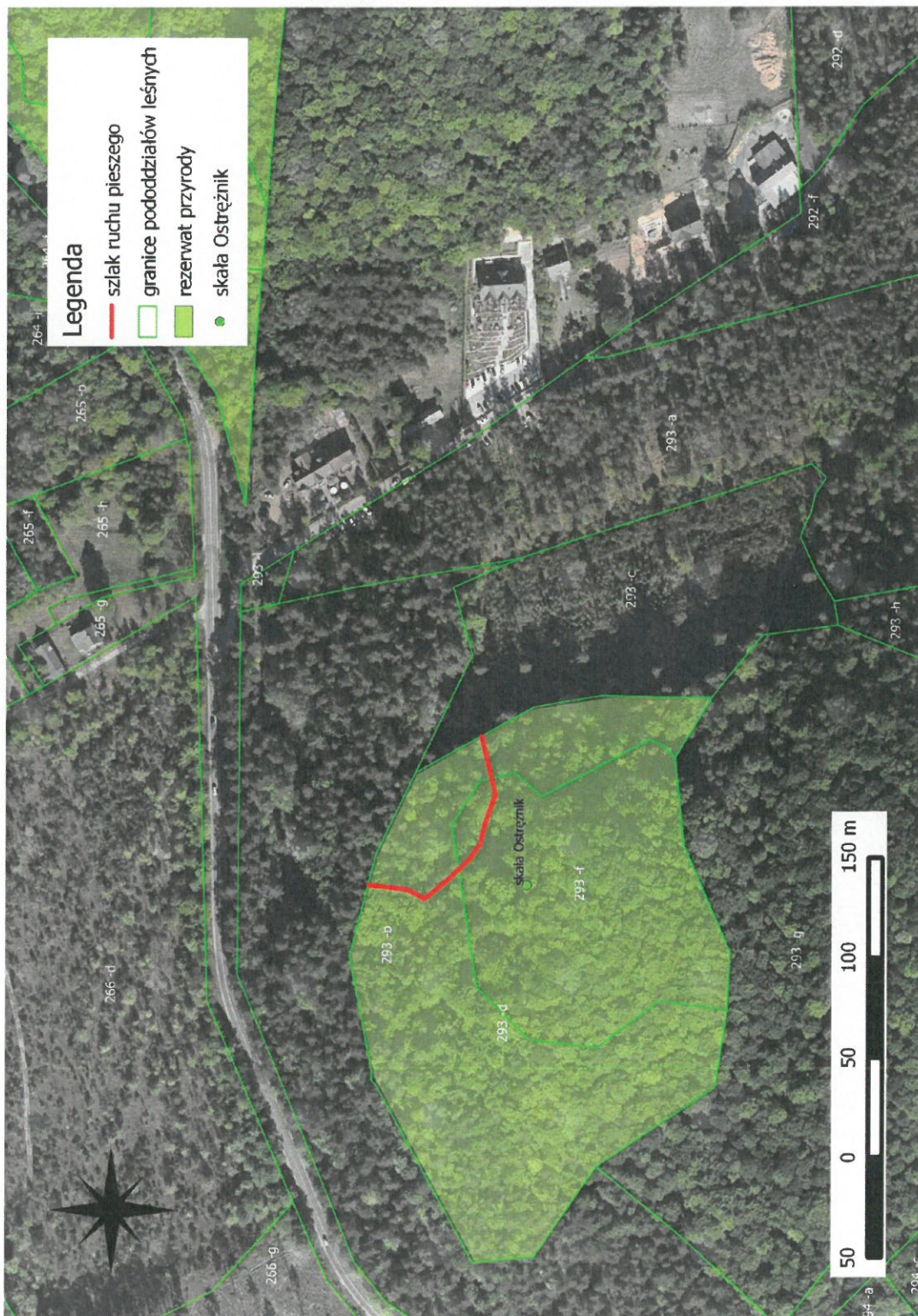
<sup>1</sup> Zmiany tekstu jednolitego wymienionej ustawy zostały ogłoszone w Dz. U. z 2017 r. poz. 1074, z 2018 r. poz. 2244 i 2340 oraz z 2019 r. 1696 i 1815.

<sup>2</sup> Zgodnie z Planem Urządzenia Lasu dla Nadleśnictwa Złoty Potok na lata 2016 r. - 2025 r.

Załączniki do zarządzenia Nr 28/2019 Regionalnego Dyrektora Ochrony Środowiska w Katowicach z dnia 13 grudnia 2019 r. w sprawie wyznaczenia szlaku ruchu pieszego i miejsc wspinaczki w rezerwacie przyrody Ostrężnik.

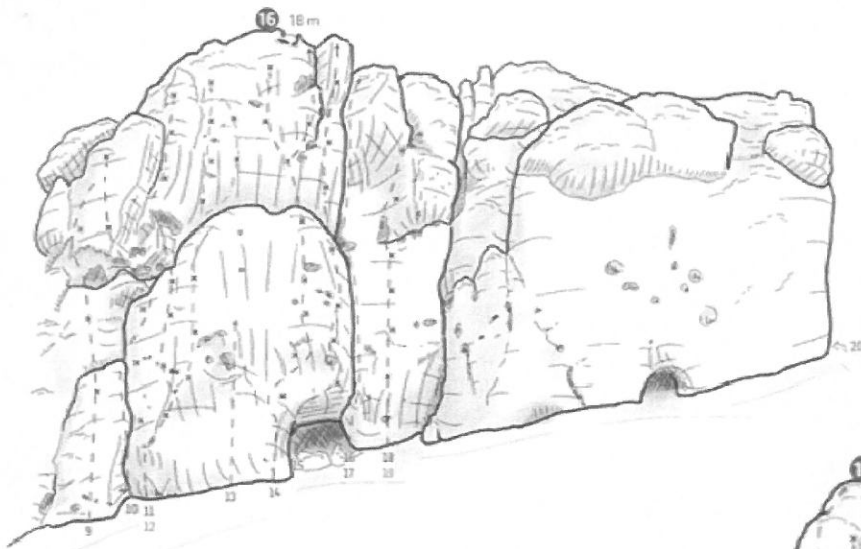
Załącznik Nr 1

Mapa rezerwatu przyrody Ostrężnik z zaznaczonym przebiegiem szlaku ruchu pieszego oraz położeniem miejsc wspinaczki.



Załącznik Nr 2

Miejsca wspinaczki – drogi wspinaczkowe:



Autor skaloplanów: Paweł Haciski

Legenda:

x - lokalizacja punktów asekuracyjnych,  
liczby u dołu skał – drogi wspinaczkowe.