



OBSZAR NATURA 2000
BAGNO BRUCH
KOŁO PYRZOWIC

32 cm

3 cm

4 cm

4 cm

4 cm

3 cm

4 cm

3 cm

4 cm

3 cm

75 cm

Załącznik nr 2

4 cm

25 cm



OBSZAR NATURA 2000
BAGNO W KORZONKU

3 cm

4 cm

4 cm

4 cm

3 cm

4 cm

3 cm

75 cm

Załącznik nr 3

4 cm



OBSZAR NATURA 2000
BUCZYNY W SZYPOWICACH
I LAS NIWISKI

32 cm

3 cm

4 cm

4 cm

4 cm

3 cm

4 cm

3 cm

4 cm

3 cm

96 cm



OBSZAR NATURA 2000
CIESZYŃSKIE
ŹRÓDŁA TUFOWE

32 cm

3 cm

4 cm

4 cm

4 cm

3 cm

4 cm

3 cm

4 cm

3 cm

75 cm

Załącznik nr 5

4 cm

25 cm



OBSZAR NATURA 2000
HUBERT

3 cm

4 cm

4 cm

4 cm

3 cm

4 cm

3 cm

75 cm



OBSZAR NATURA 2000
ŁĘGI W LASACH
NAD LISWARTĄ

32 cm

3 cm

4 cm

4 cm

4 cm

3 cm

4 cm

3 cm

4 cm

3 cm

75 cm

Załącznik nr 7

4 cm

25 cm



OBSZAR NATURA 2000 STAWISKA

3 cm

4 cm

4 cm

4 cm

3 cm

4 cm

3 cm

75 cm

Załącznik nr 8

4 cm

25 cm



OBSZAR NATURA 2000
STAWY ŁĘŻCZOK

3 cm

4 cm

4 cm

4 cm

3 cm

4 cm

3 cm

75 cm

Załącznik nr 9

4 cm



OBSZAR NATURA 2000 SZACHOWNICA

25 cm

3 cm

4 cm

4 cm

4 cm

3 cm

4 cm

3 cm

75 cm



OBSZAR NATURA 2000
TORFOWISKO PRZY
DOLINIE KOCINKI

32 cm

3 cm

4 cm

4 cm

4 cm

3 cm

4 cm

3 cm

4 cm

3 cm

75 cm



OBSZAR NATURA 2000
TORFOWISKO
SOSNOWIEC-BORY

32 cm

3 cm

4 cm

4 cm

4 cm

3 cm

4 cm

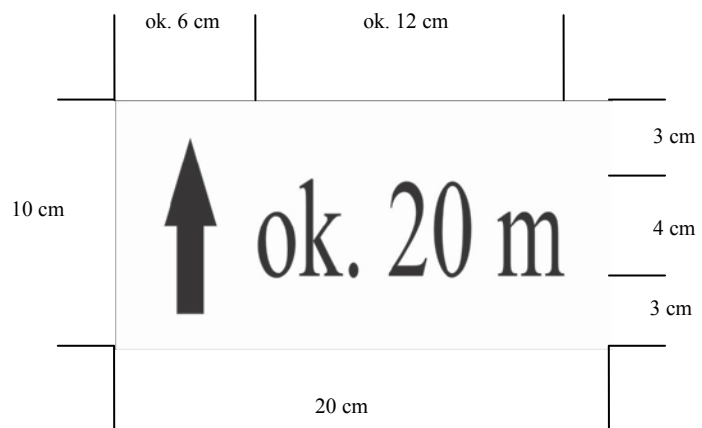
3 cm

4 cm

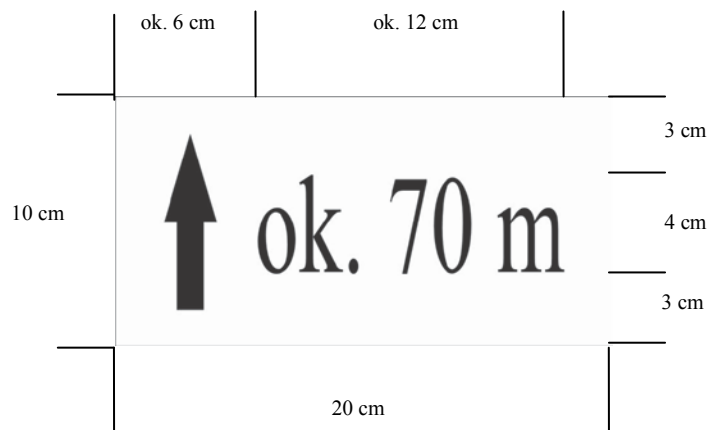
3 cm

75 cm

Tabliczka, którą należy umieścić pod tablicą nr 1 dla obszaru Torfowisko Sosnowiec-Bory.



Tabliczka, którą należy umieścić pod tablicą nr 2 dla obszaru Torfowisko Sosnowiec-Bory.



25 cm



OBSZAR NATURA 2000 ŹRÓDŁA RAJECZNICY

3 cm

4 cm

4 cm

4 cm

3 cm

4 cm

3 cm

75 cm

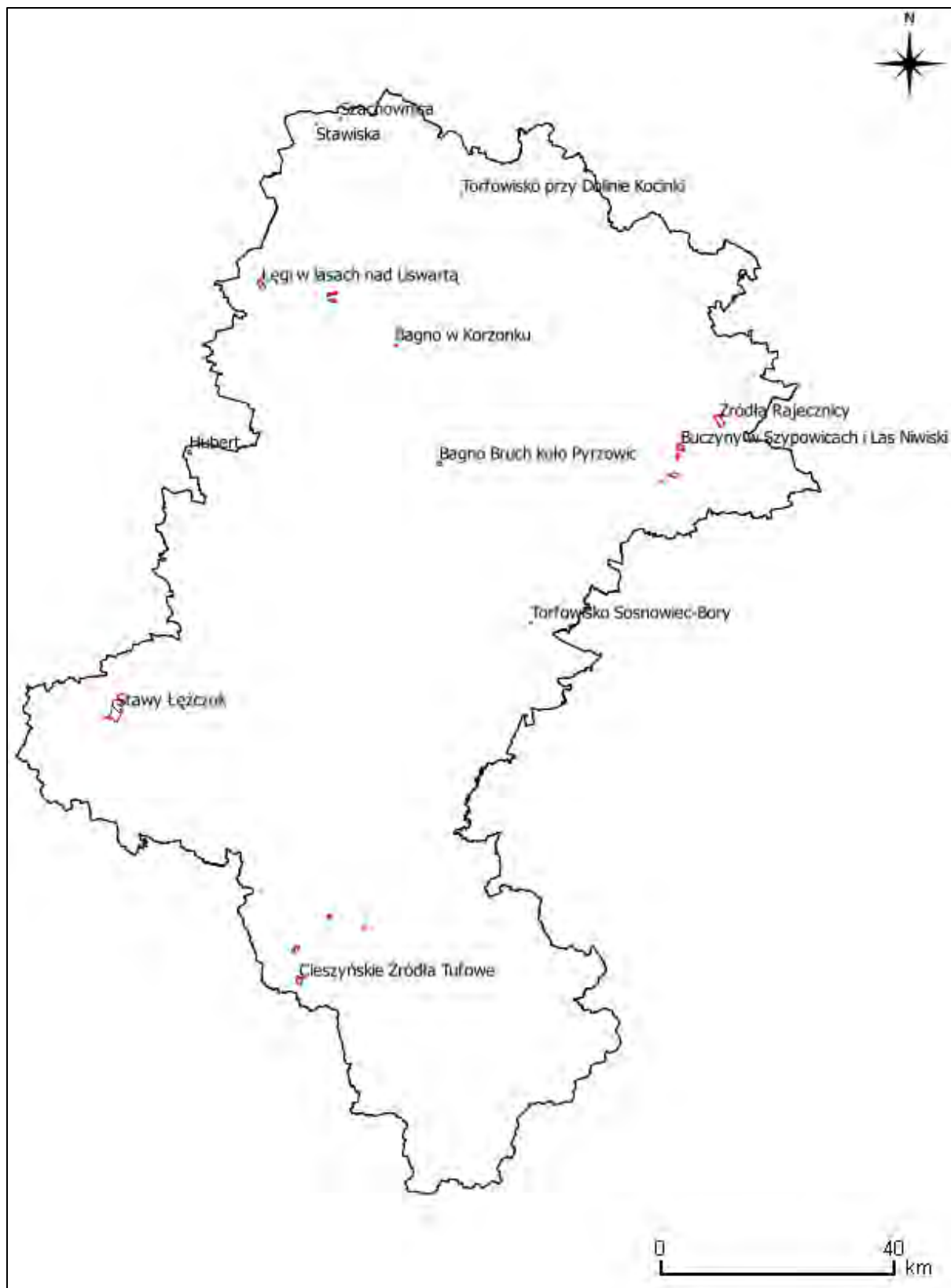
Załącznik nr 13

Wykaz danych kontaktowych nadleśnictw i leśnictw, na terenie których ustawiane będą tablice dla obszarów Natura 2000.

Nadleśnictwo	Adres	Telefon stacjonarny	Fax	Adres e-mail
Świerklaniec	ul. Oświęcimska 19 42-622 Świerklaniec	+48 32 284 48 86	+48 32 700 33 71	swierklaniec@katowice.lasy.gov.pl
Herby	ul. Lubliniecka 6 42-284 Herby	+48 34 35 74 049	+48 34 35 74 085	herby@katowice.lasy.gov.pl
Olkusz	ul. Łukasińskiego 3 32-300 Olkusz	32 6430445	32 6430445	olkusz@katowice.lasy.gov.pl
Ustroń	ul. 3 Maja 108 43-450 Ustroń	48 33 854 35 21	+48 33 854 34 16	ustron@katowice.lasy.gov.pl
Rudziniec	ul. Leśna 7 44-160 Rudziniec	032 300 81 50	032 300 81 60	rudziniec@katowice.lasy.gov.pl
Lubliniec	ul. Myśliwska 1 42-700 Lubliniec	48 34 351 33 38	48 34 351 33 38	lubliniec@katowice.lasy.gov.pl
Rudy Raciborskie	ul. Rogera 1 47-430 Rudy	+48 (32) 410-30-29, 410-30-68	(32) 410-32-81	rudy@katowice.lasy.gov.pl
Kłobuck	ul. Zakrzewska 85 42-100 Kłobuck	34 317 26 95	310 00 58	klobuck@katowice.lasy.gov.pl
Siewierz	Łysa Góra 6 42-470 Siewierz	32 67-42-957 do 8	32 67-41-160	siewierz@katowice.lasy.gov.pl
Konieczpol	ul. Różana 11 42-230 Konieczpol	34 35 51 285, 34 35 51 265	34 35 51 265	konieczpol@katowice.lasy.gov.pl

Nadleśnictwo	Leśnictwo	Adres	Imię i nazwisko leśniczego	Telefon komórkowy	Telefon stacjonarny
Świerklaniec	Kolonia Woźnicka (Polski Las)	ul. Kolonia Woźnicka 2 Woźniki	Jerzy Chalimoniuk	668 135 805	-
Herby	Hutki	Hutki 254 42-274 Konopiska	Bogdan Kisiela	608 680 206	(34) 328 32 77
Herby	Połamaniec	Długa 42 42-133 Węglowice	Henryk Radzioch	608 680 210	(34) 318 10 33
Herby	Lisów	Leśna 4 42-714 Lisów	inż. Grzegorz Ciesielski	608 680 212	(34) 357 12 67
Olkusz	Sierbowice	Biskupice 67 42-436 Pilica	Władysław Klisowski	608 500 337	-
Ustroń	Dębowiec	ul. Szkolna 101 Dębowiec	Tadeusz Śledź	606 673 643	338562211
Ustroń	Dzięgielów	Cisownica 101	Radosław Sikora	606 673 562	338527456
Ustroń	Kalembice	ul. Osiedlowa 3 Hażlach	Teofil Macura	606 673 560	338536416
Rudziniec	Dąbrówka	-	Jarosław Polowczyk	515 24 12 02	-
Lubliniec	Ponoszów	ul. Szklarska 11 Wędzina	Jarosław Waryś	668 853 478	-
Rudy Raciborskie	Nędza	ul. Myśliwska 2 Nędza	Adam Adameczyk	606 320 676	032 410 20 06
Kłobuck	Wapiennik	ul. Dolna 3 42-165 Lipie	Zdzisław Korzekwa	602 192 067	34 318 83 14
Kłobuck	Bartkówka	ul. Lipowa 60 Nowa Wieś 42-125 Kamyk	Mirosław Parkitny	602 192 630	34 319 70 12
Siewierz	Maczki	ul. Spacerowa 4 41-217 Sosnowiec	Wiktor Krychowski	608091585	-
Koniecpol	Zawada	Pradła ul. Leśna 4 42-425 Kroczyce	Janusz Glinka	664 951 634	

Załącznik nr 14. Ogólna mapa z rozmieszczeniem obszarów Natura 2000 do oznakowania

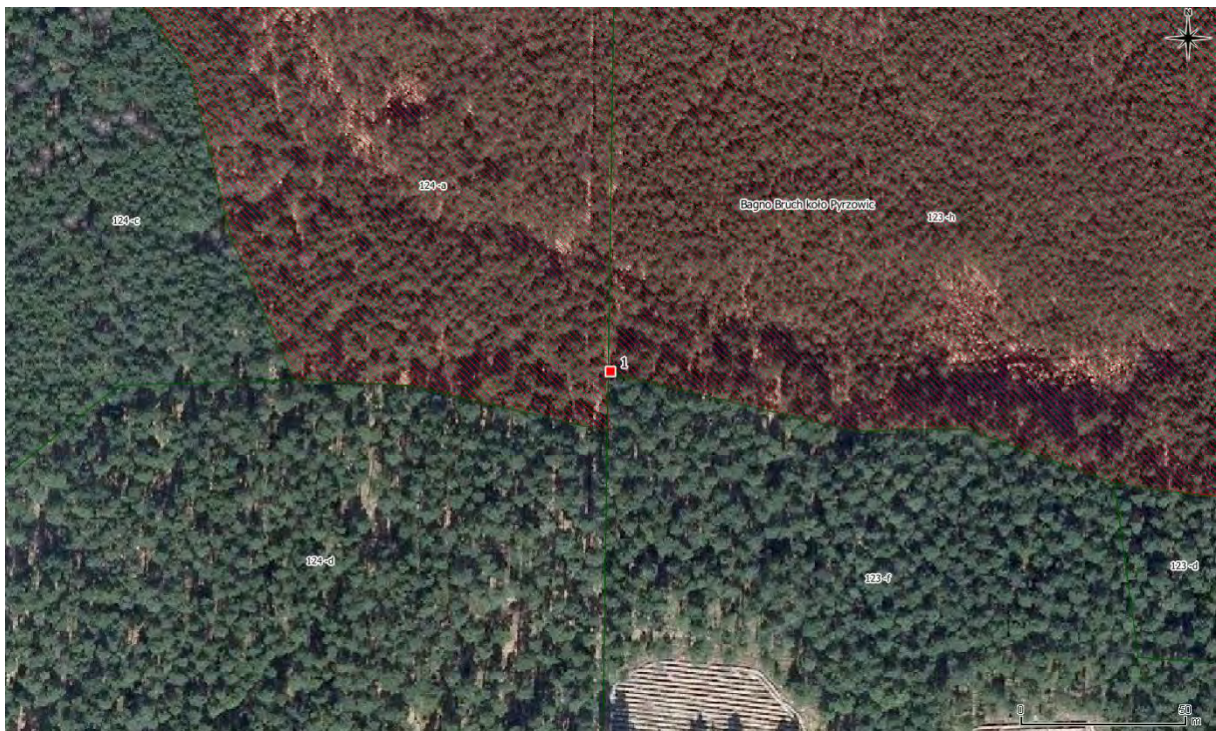


Załącznik nr 15. Mapa topograficzna i ortofotomapy przedstawiające lokalizację tablic na terenie obszaru Bagno Bruch koło Pyrzowic

Topograficzna



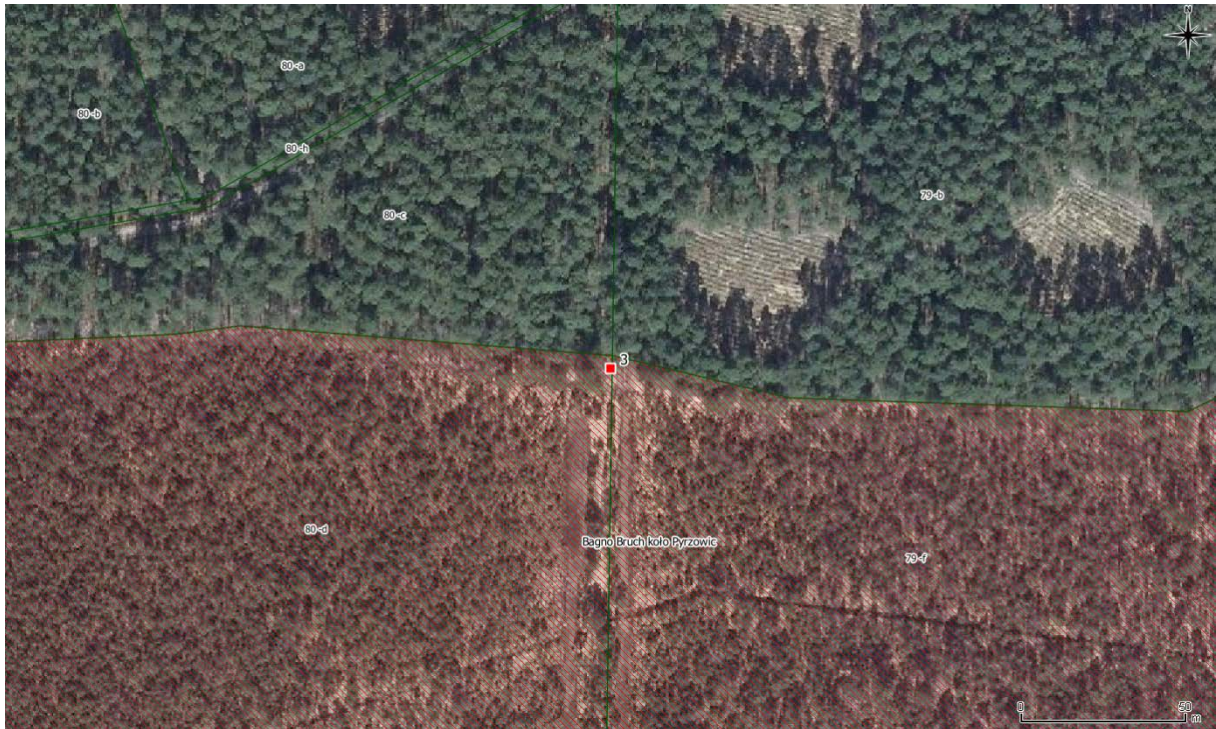
1.



2.

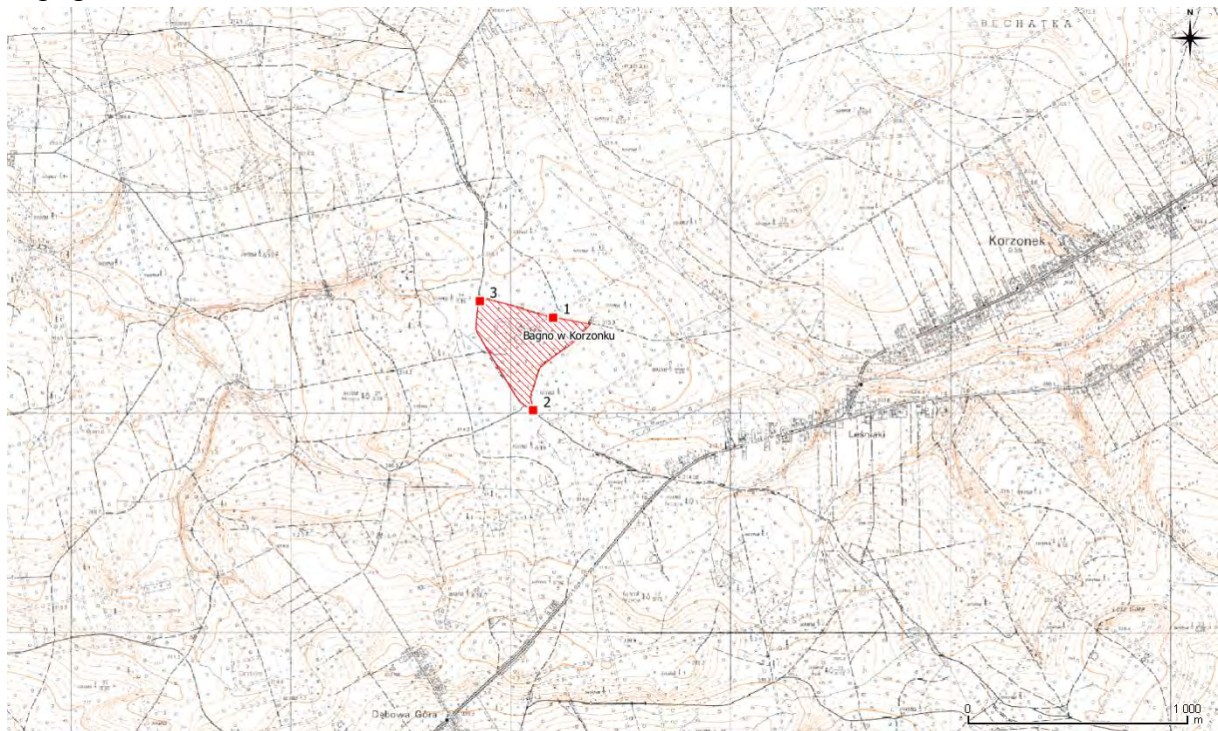


3.

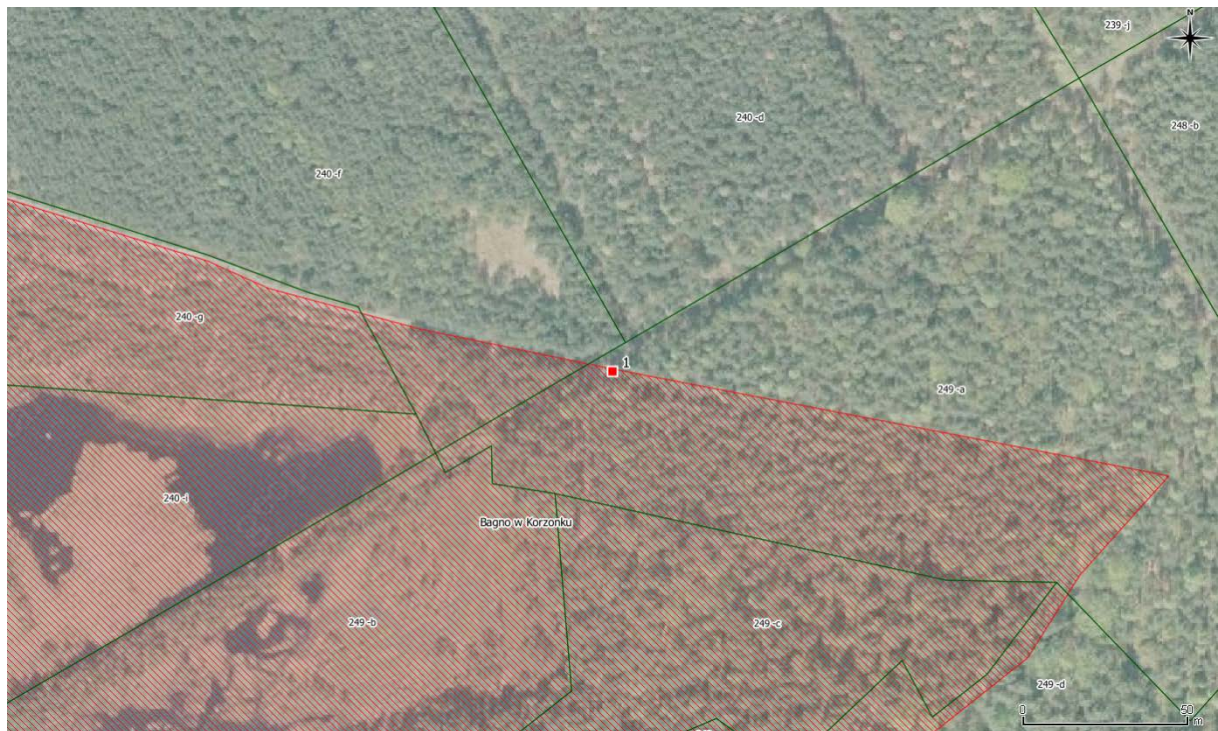


Załącznik nr 16. Mapa topograficzna i ortofotomapy przedstawiające lokalizację tablic na terenie obszaru Bagno w Korzonku

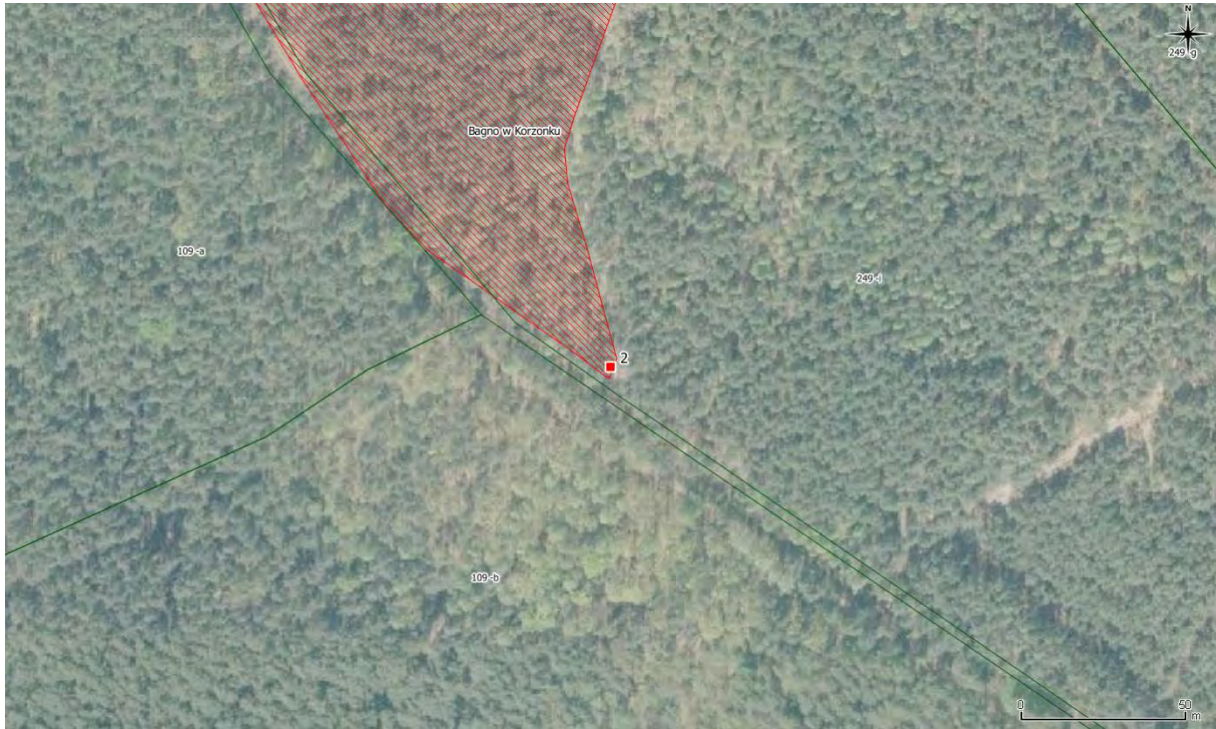
Topograficzna



1.



2.

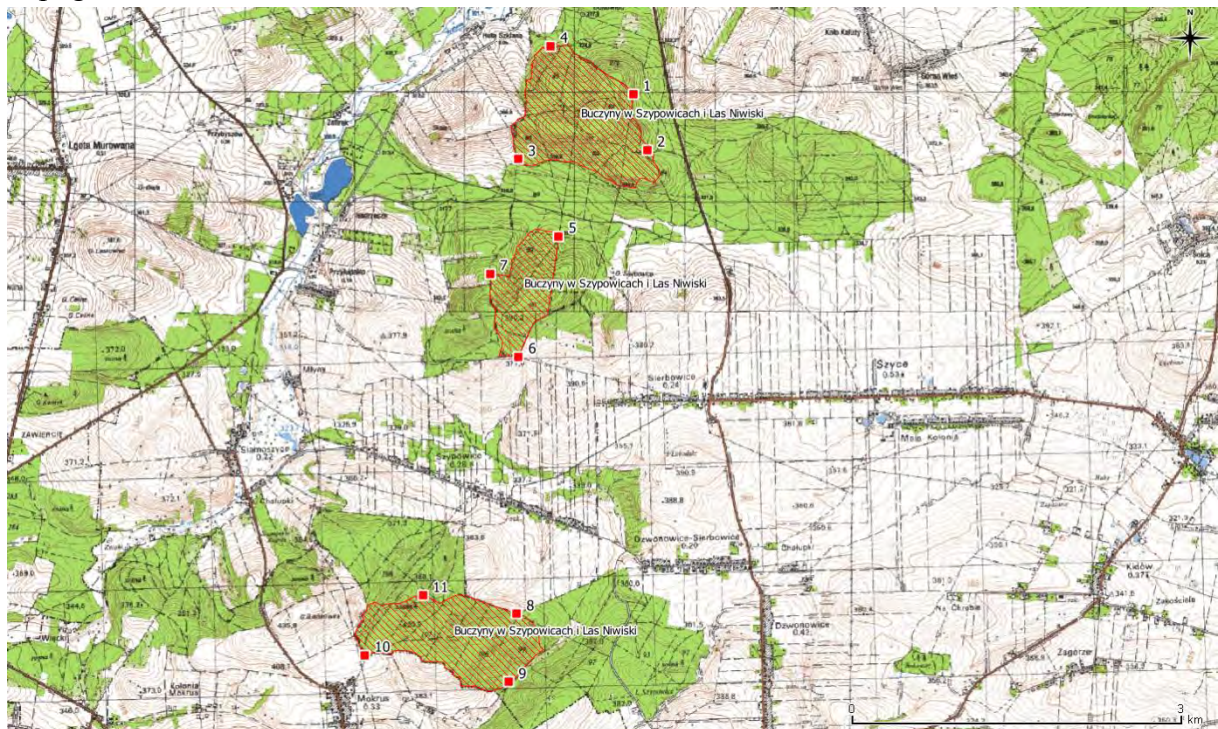


3.

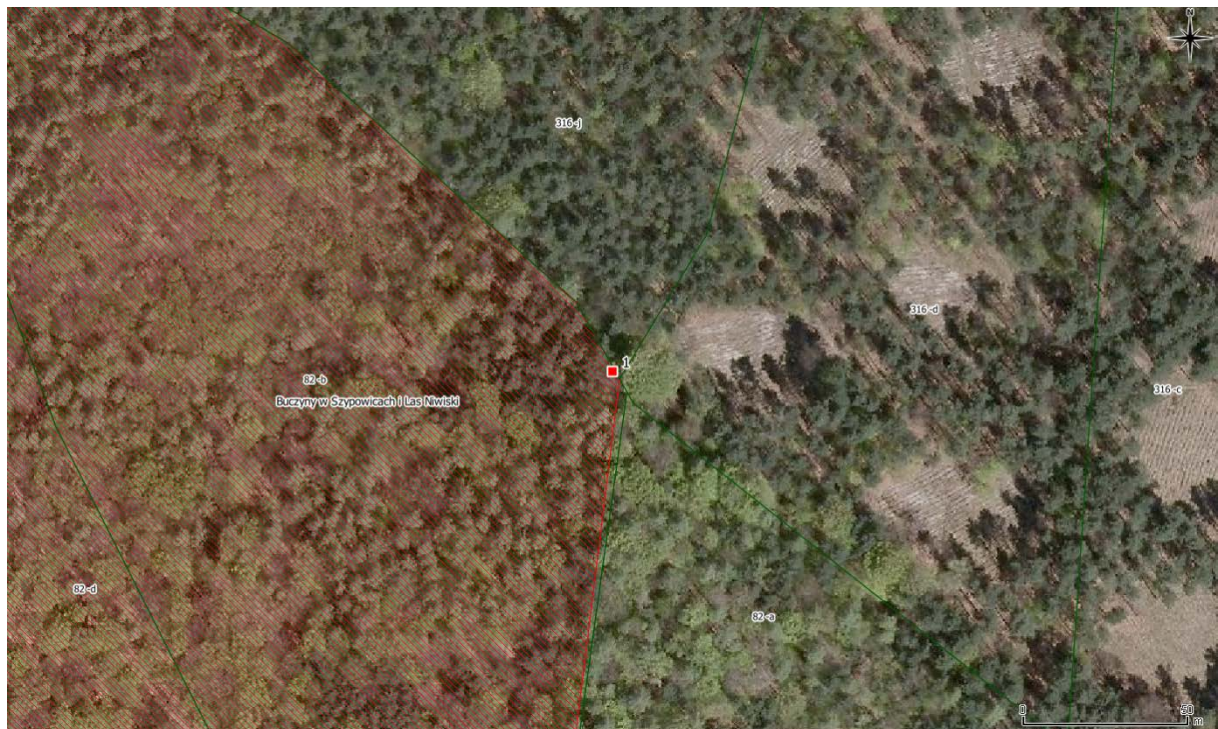


Załącznik nr 17. Mapa topograficzna i ortofotomapy przedstawiające lokalizację tablic na terenie obszaru Buczyny w Szypowicach i Las Niwiski

Topograficzna



1.



2.



3.



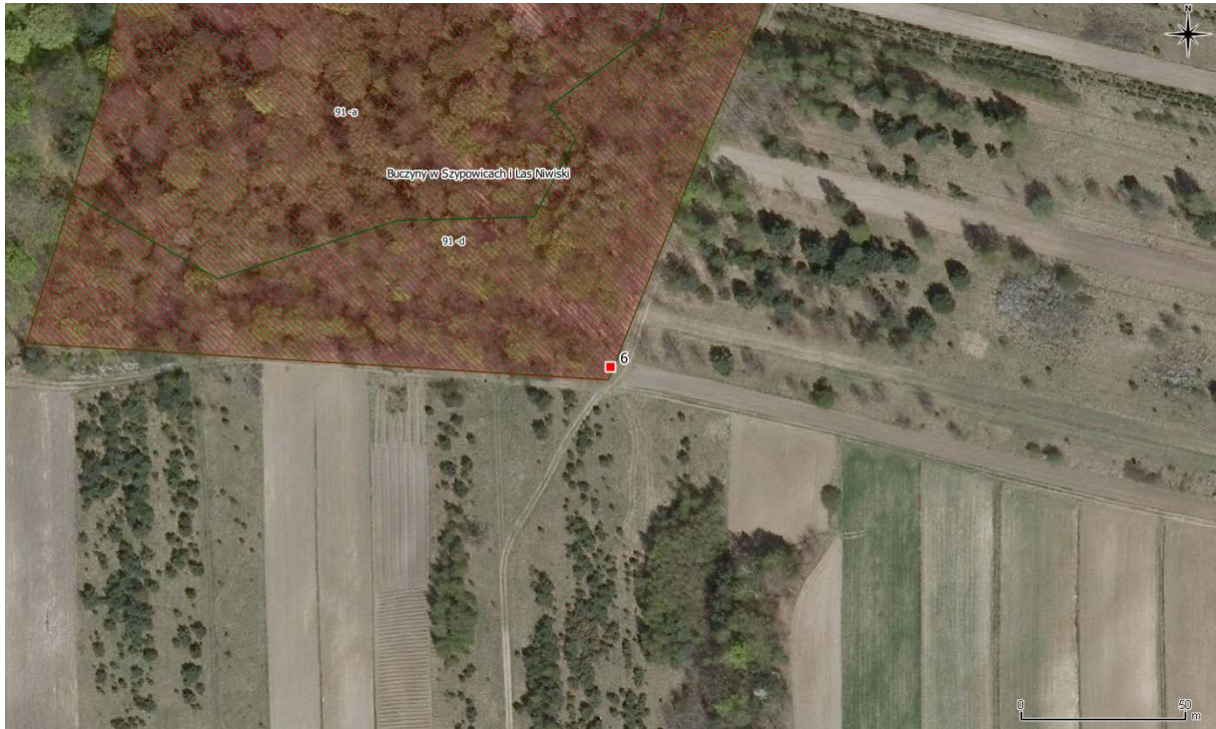
4.



5.



6.



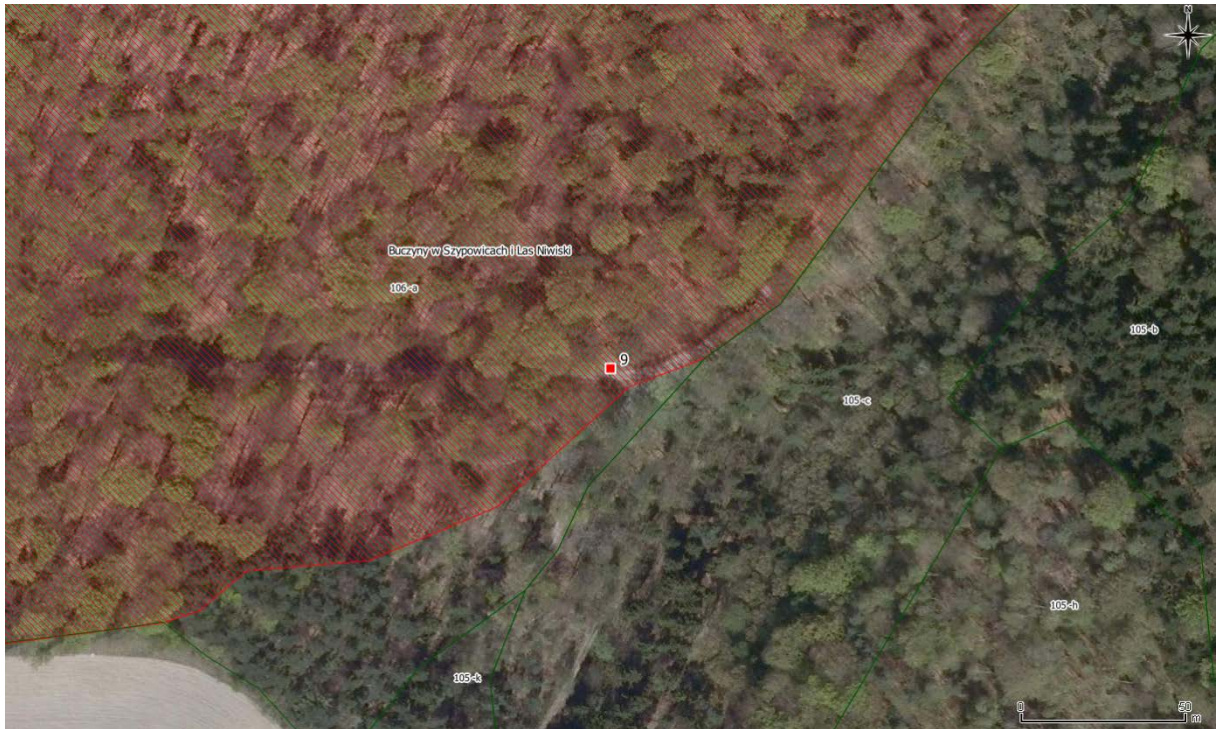
7.



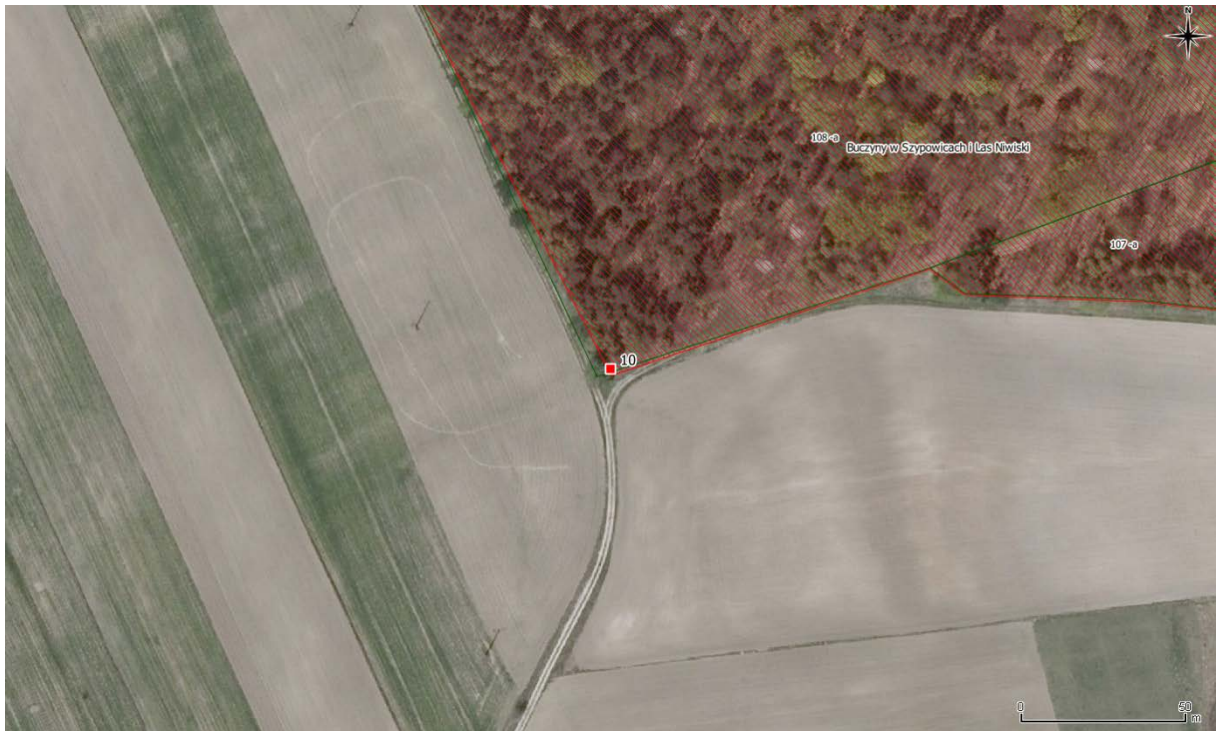
8.



9.



10.

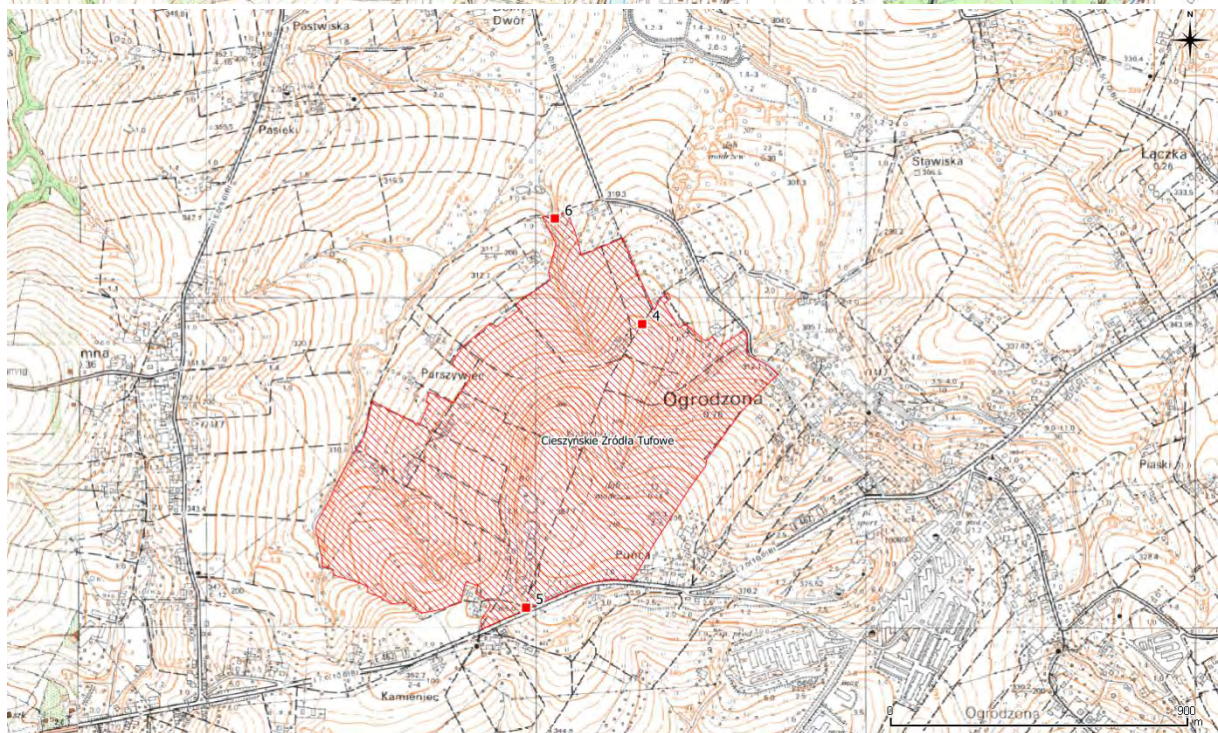
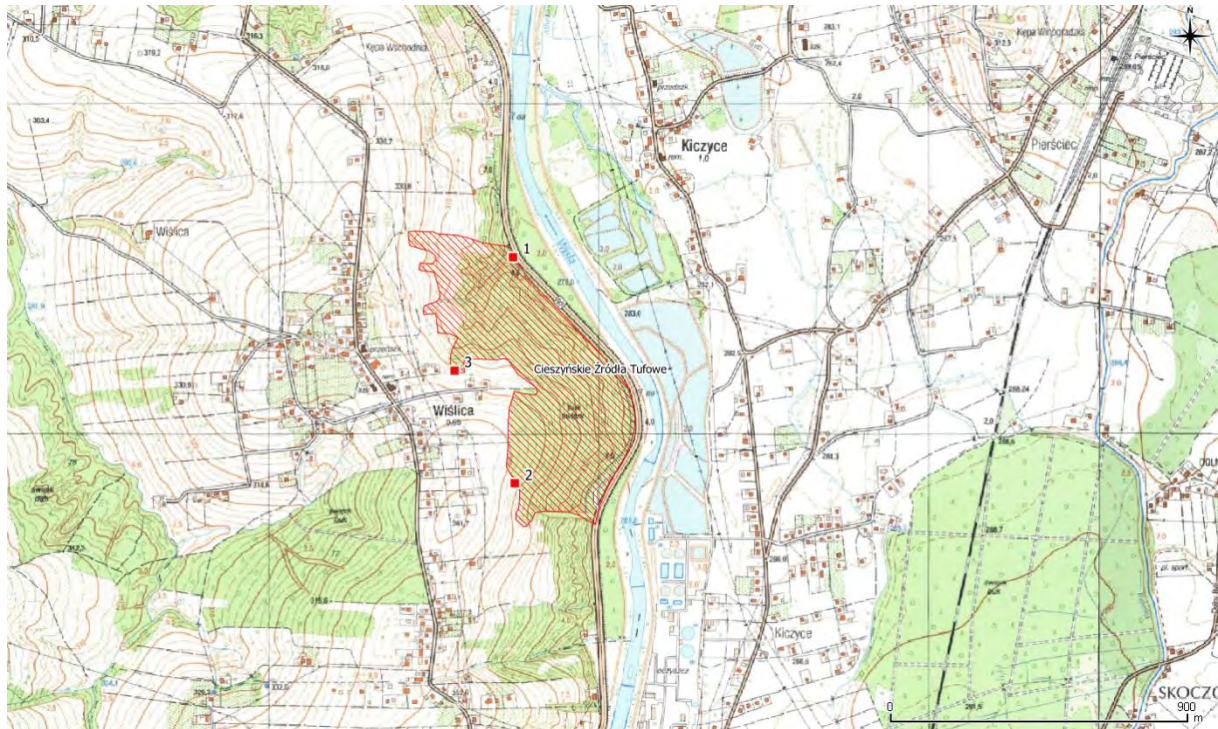


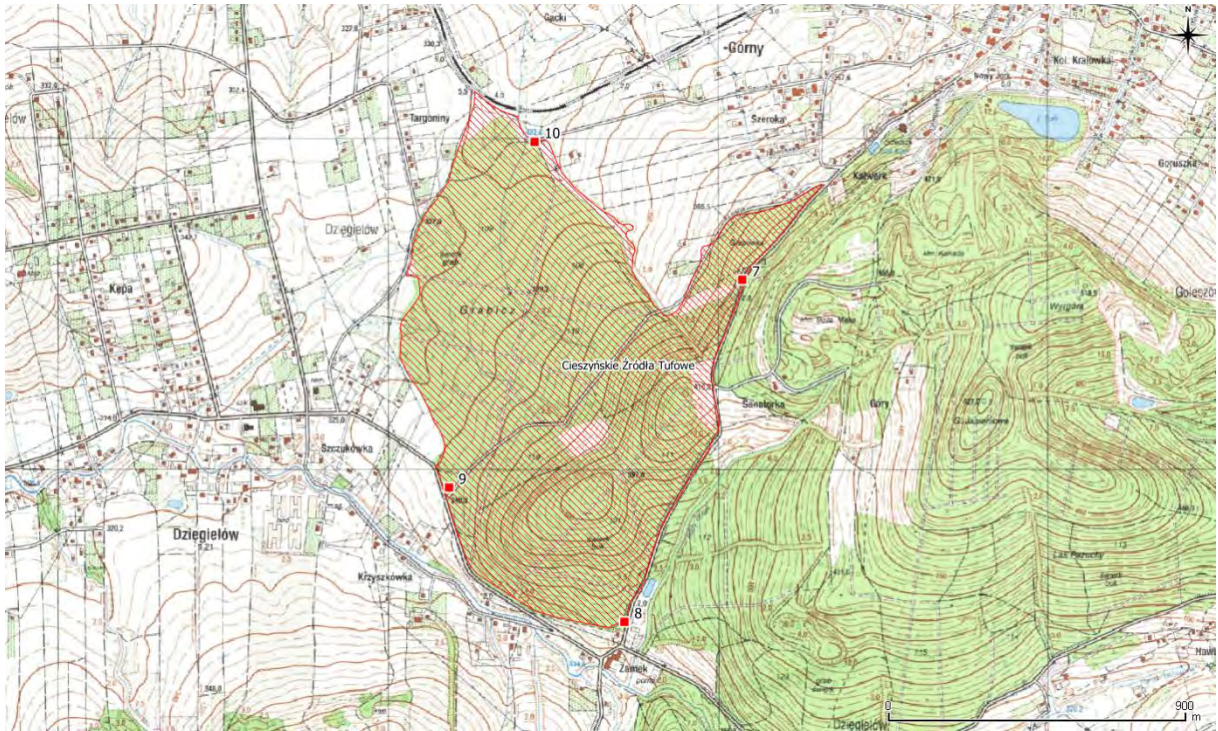
11.



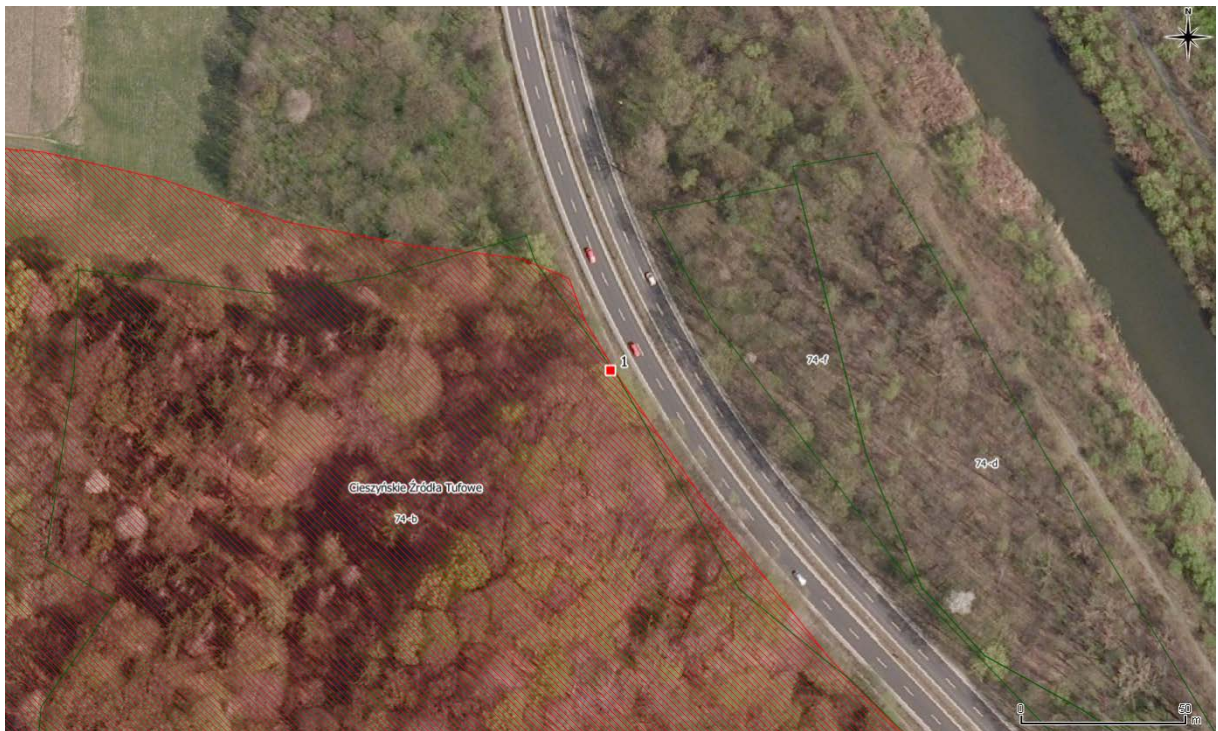
Załącznik nr 18. Mapa topograficzna i ortofotomapy przedstawiające lokalizację tablic na terenie obszaru Cieszyńskie Źródła Tufowe

Topograficzna

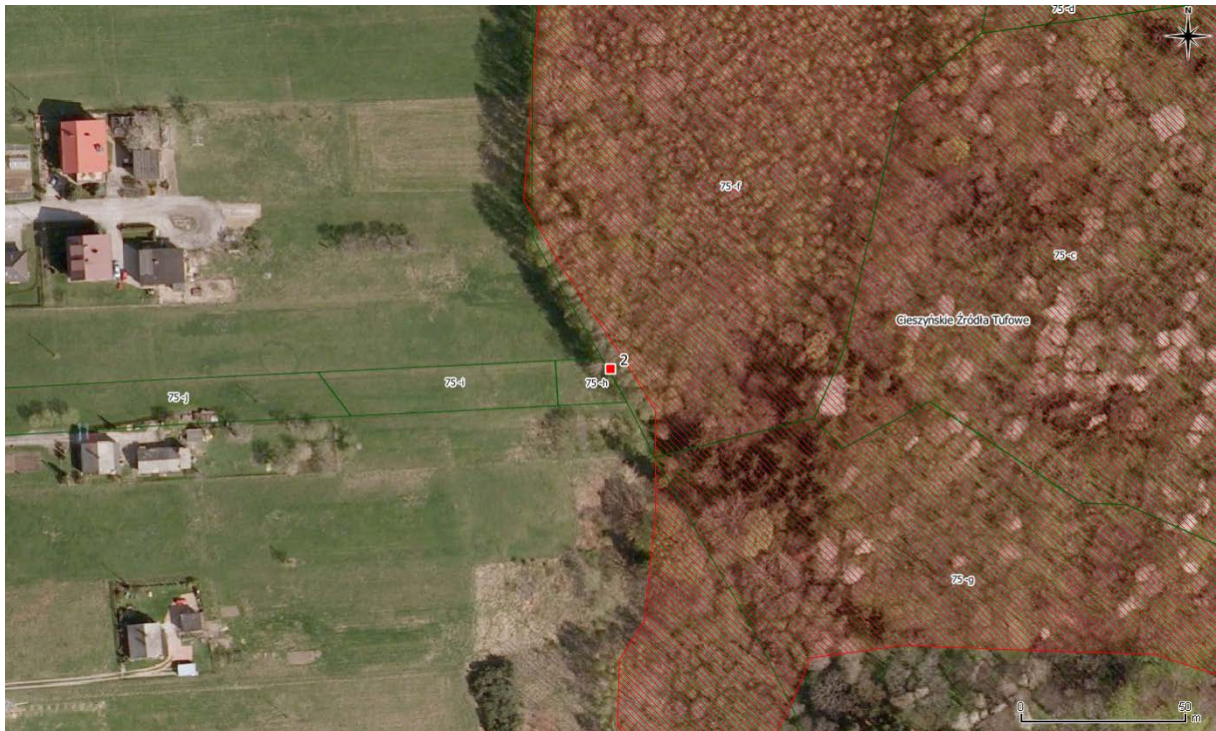




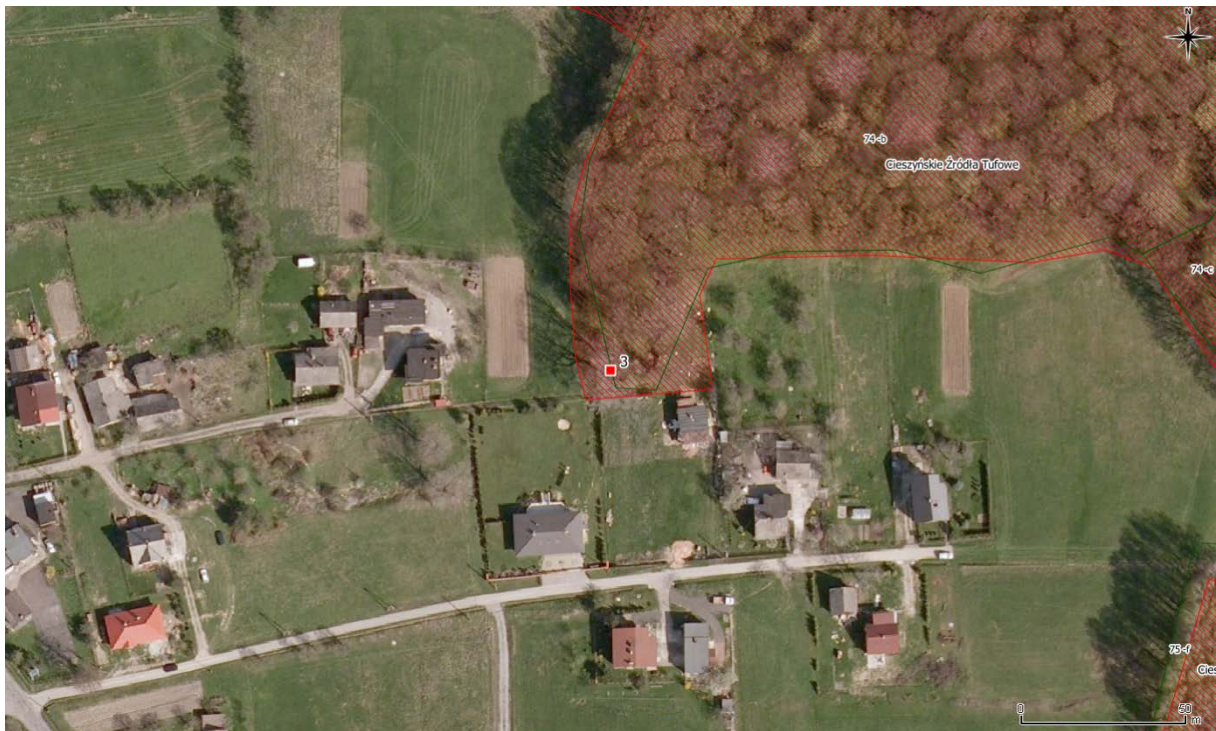
1.



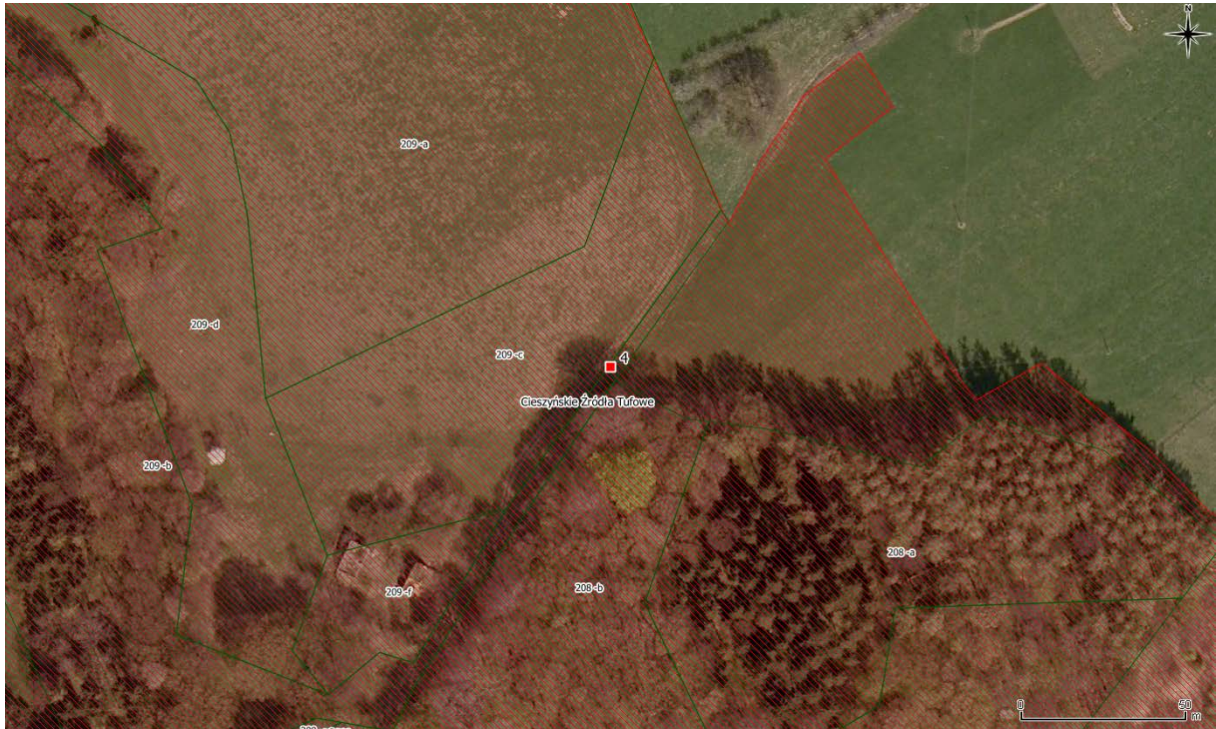
2.



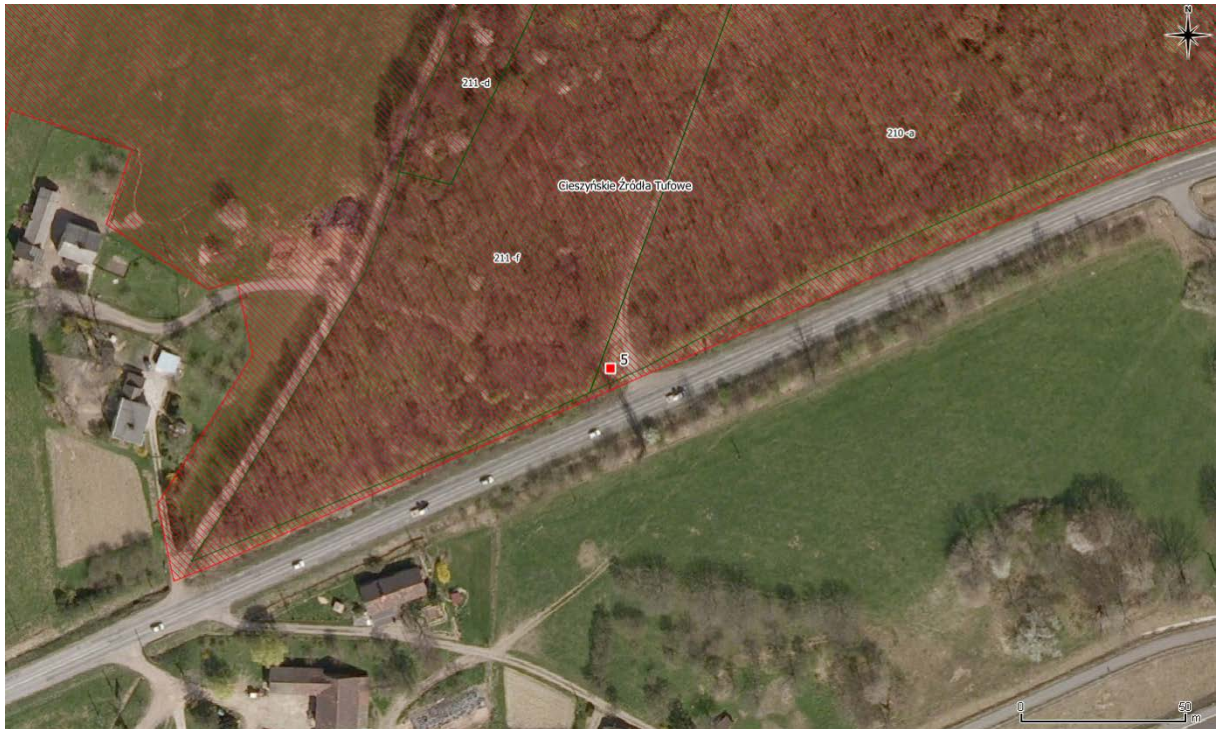
3.



4.



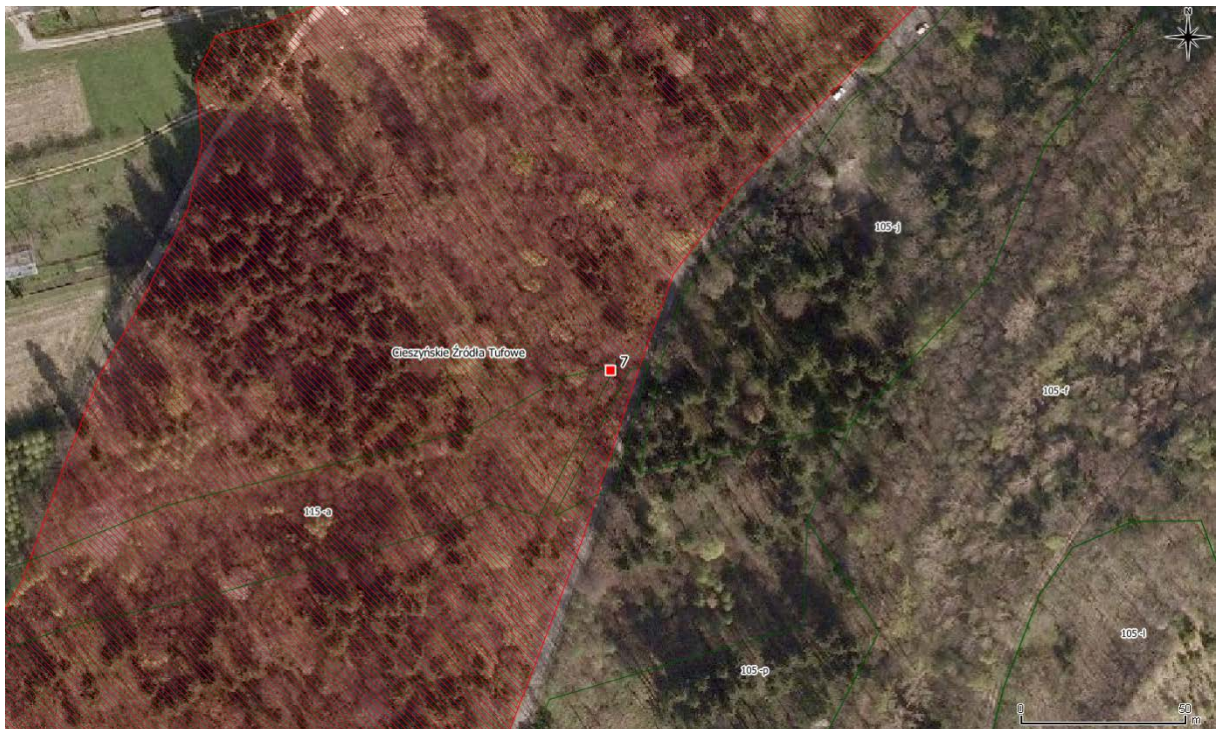
5.



6.



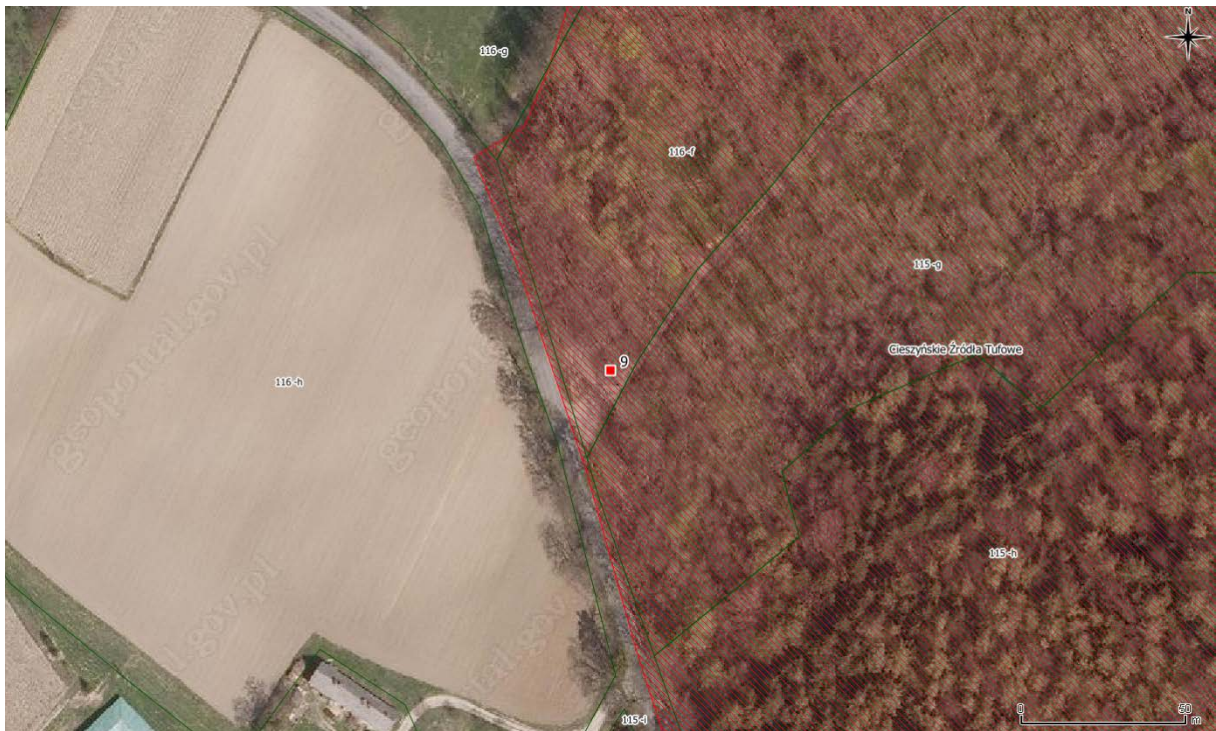
7.



8.

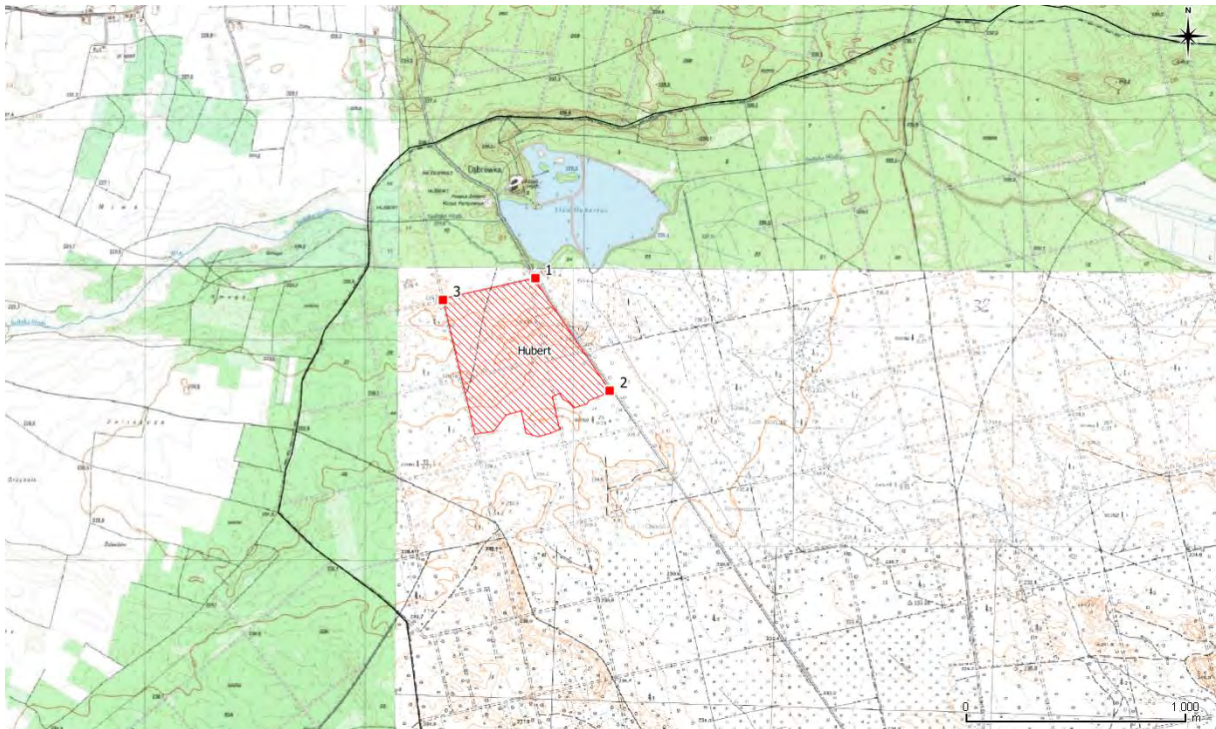


9.



Załącznik nr 19. Mapa topograficzna i ortofotomapy przedstawiające lokalizację tablic na terenie obszaru Hubert

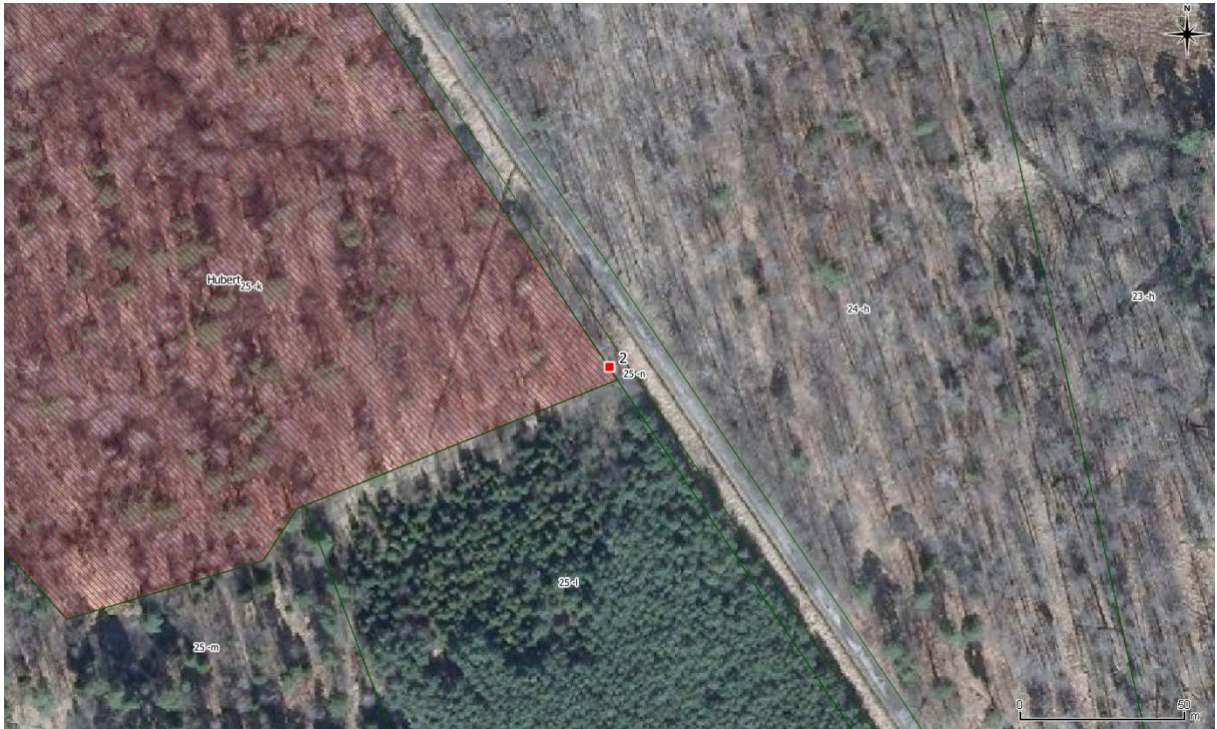
Topograficzna



1.



2.

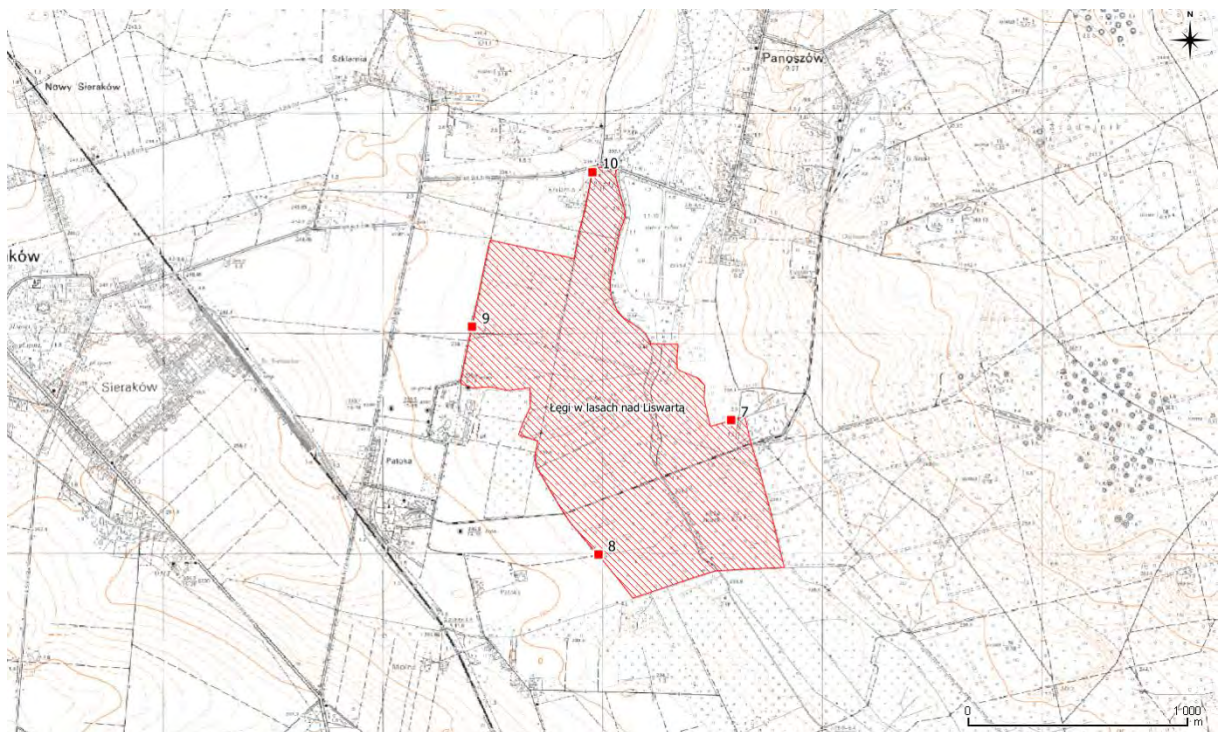
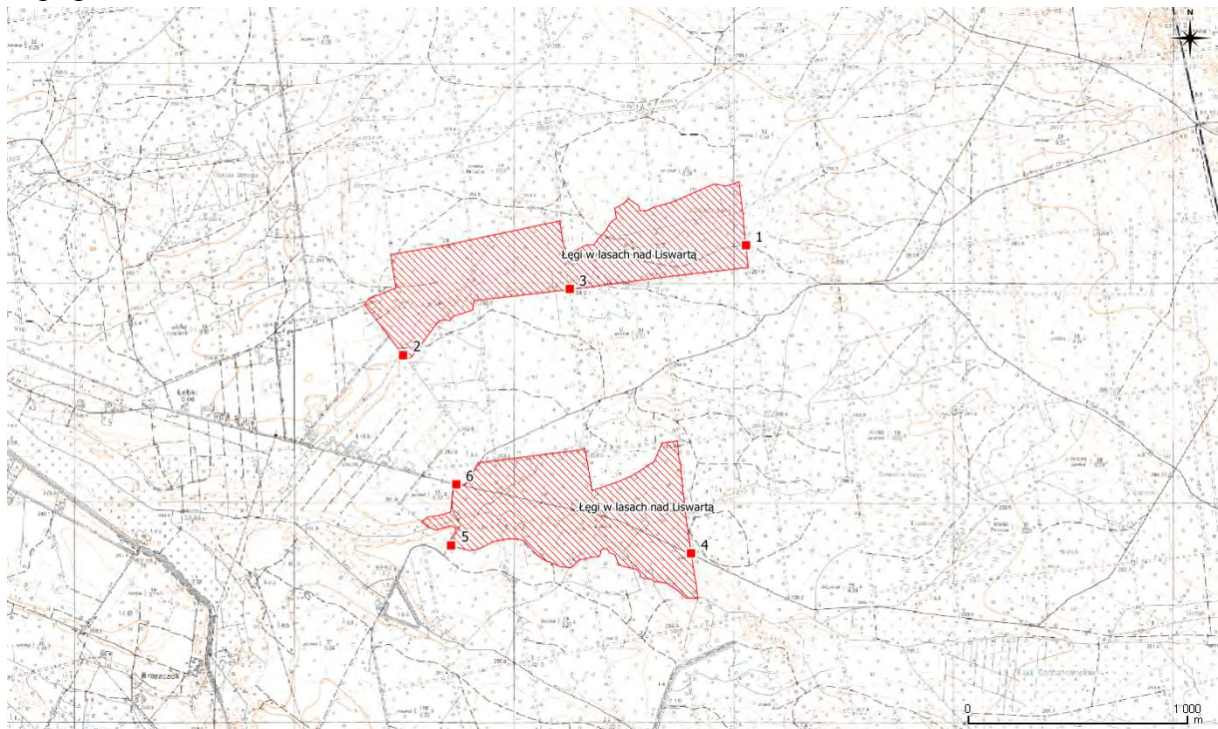


3.

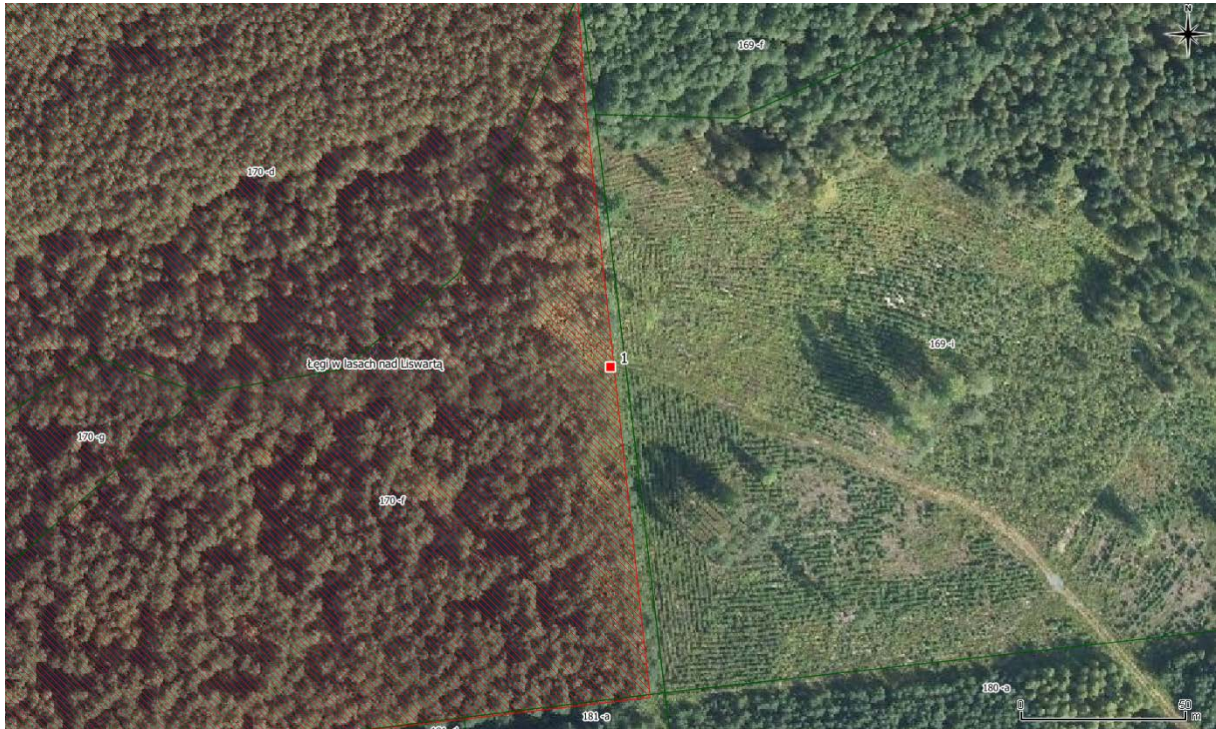


Załącznik nr 20. Mapa topograficzna i ortofotomapy przedstawiające lokalizację tablic na terenie obszaru Łęgi w lasach nad Liswarta

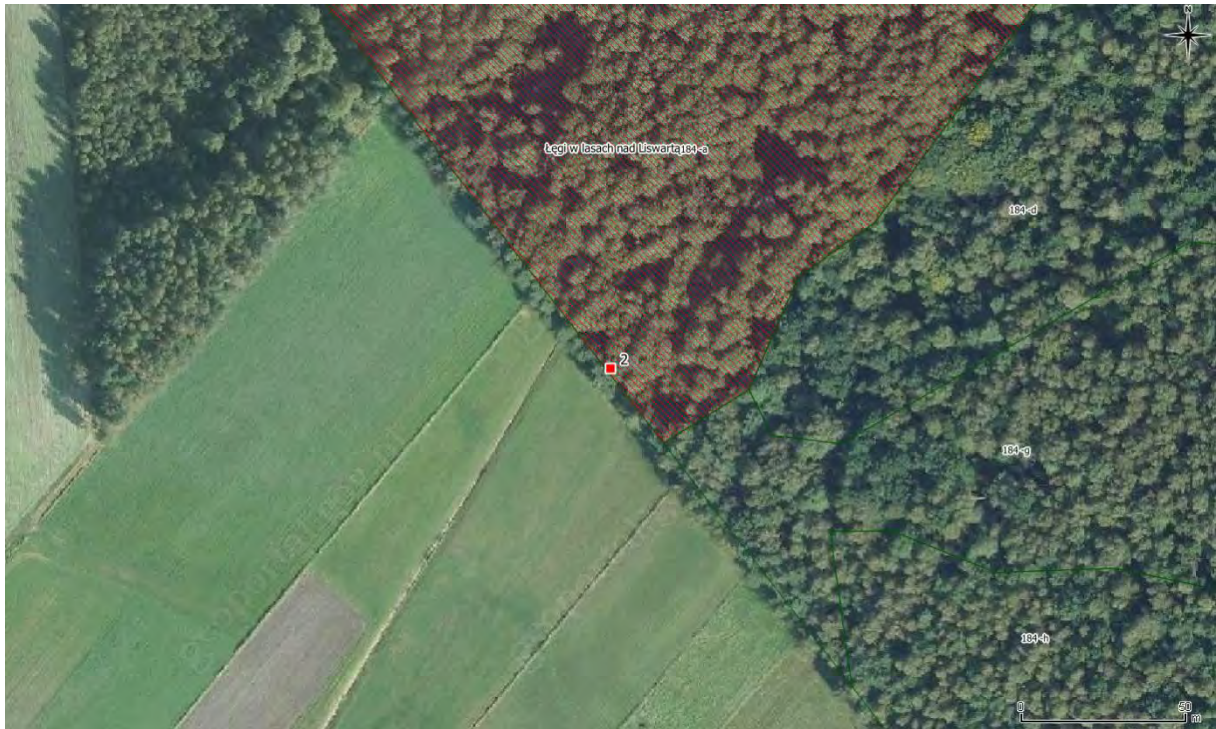
Topograficzna



1.



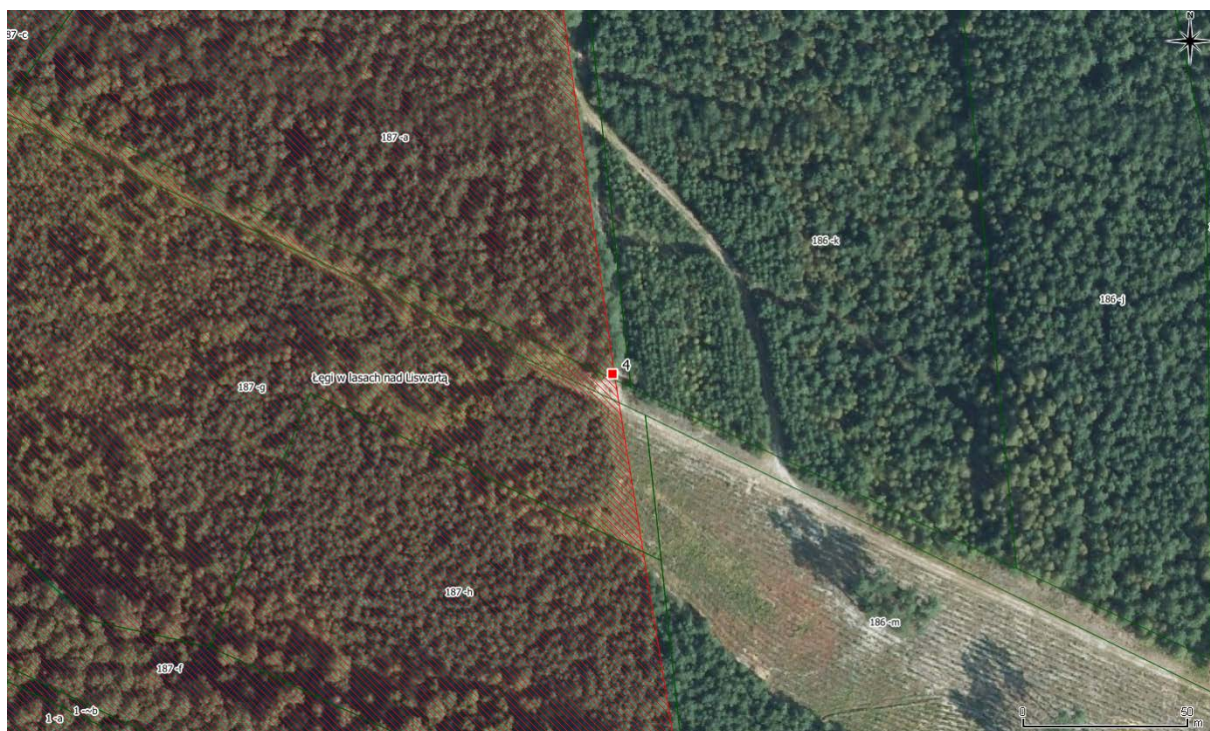
2.



3.



4.



5.



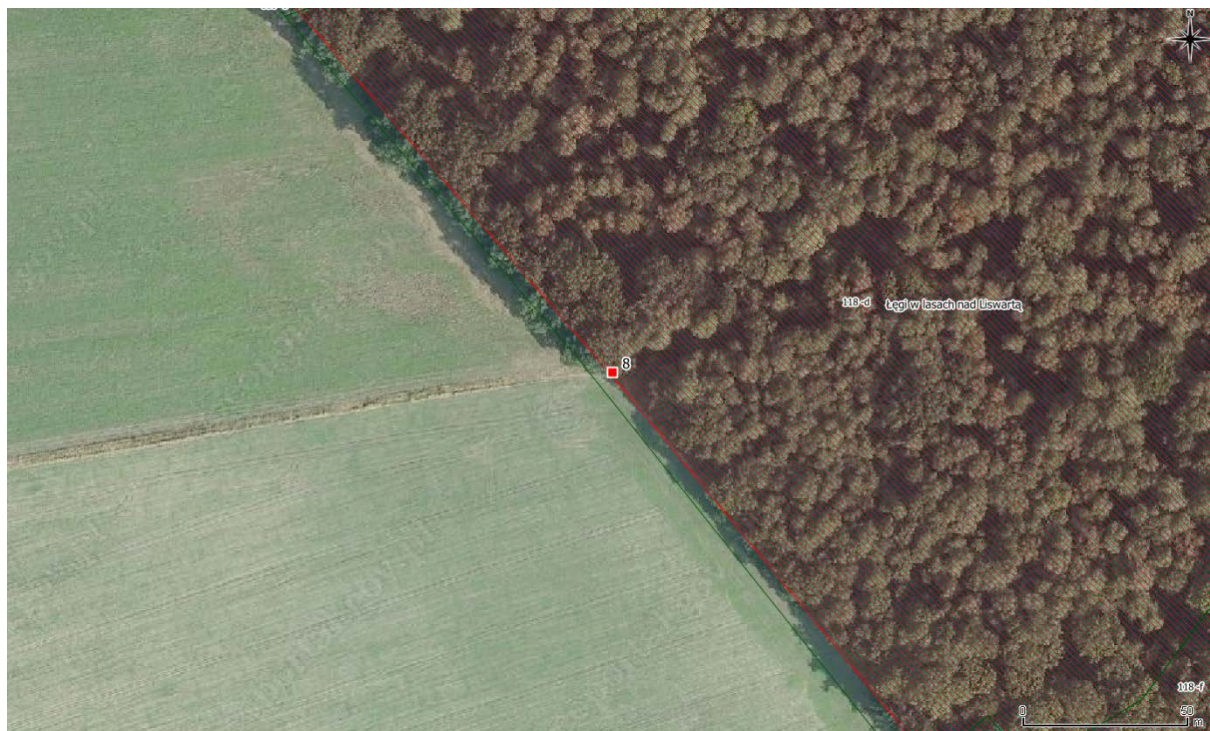
6.



7.



8.



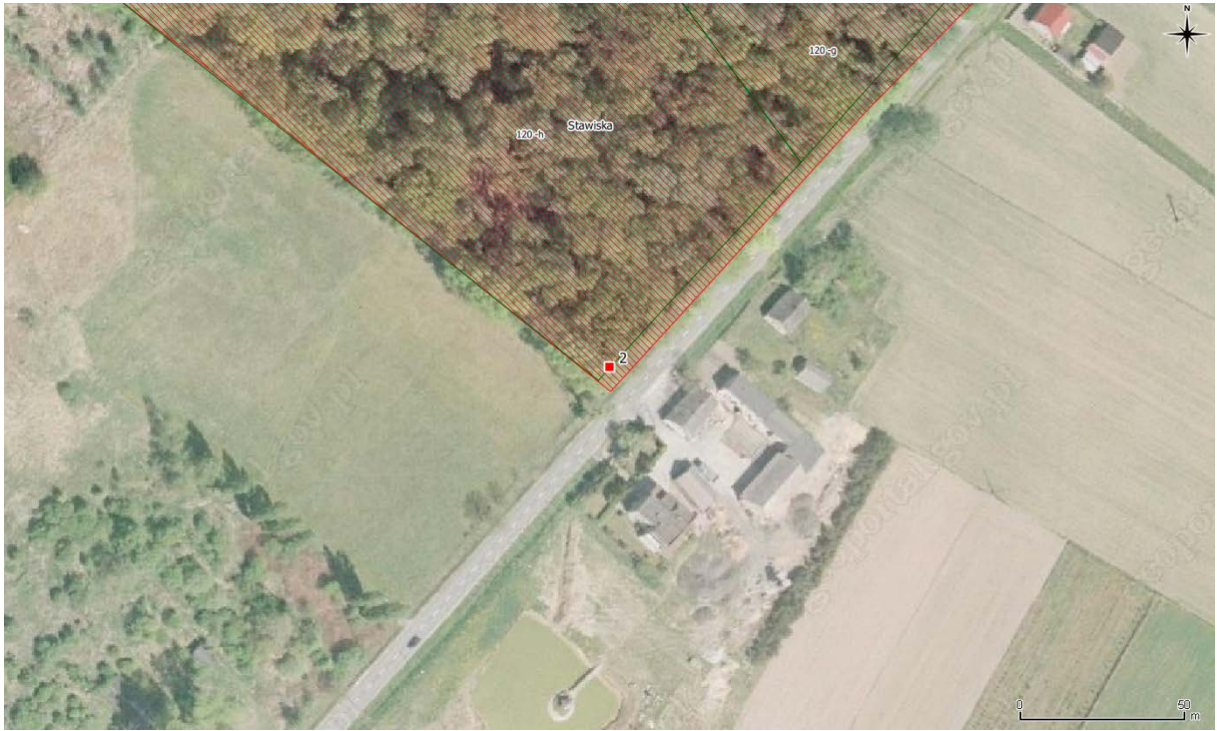
9.



10.

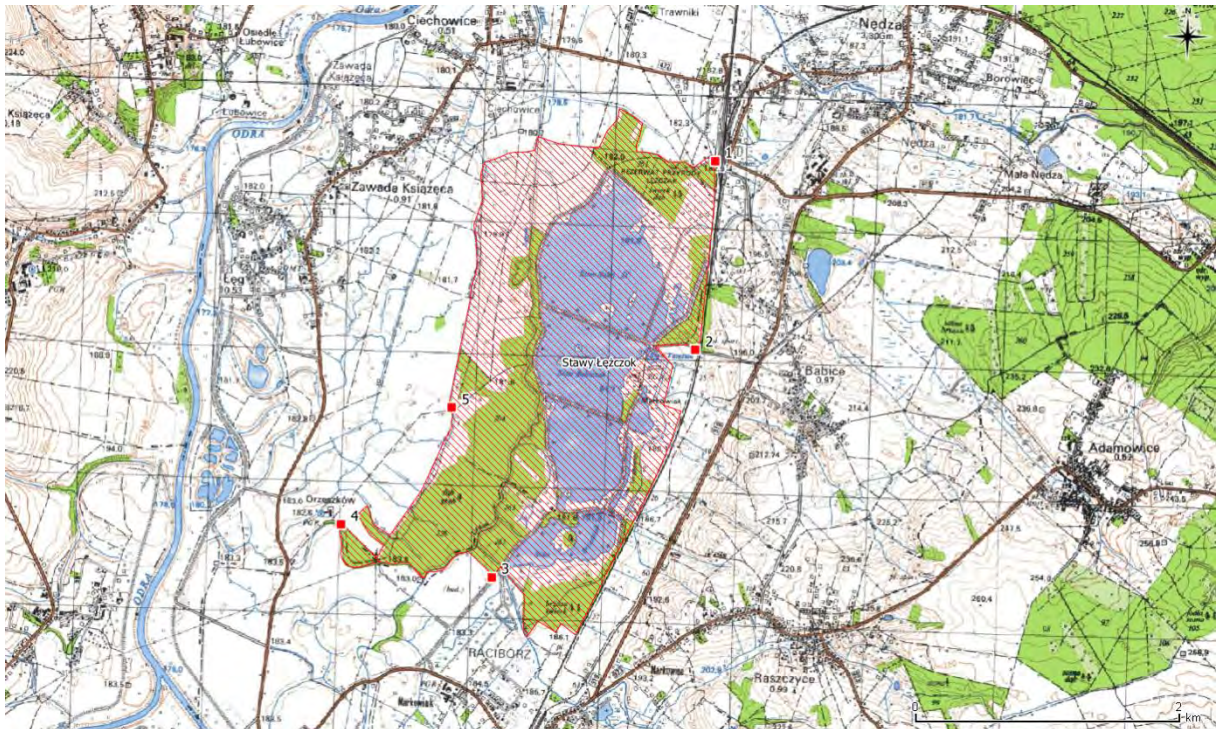


2.

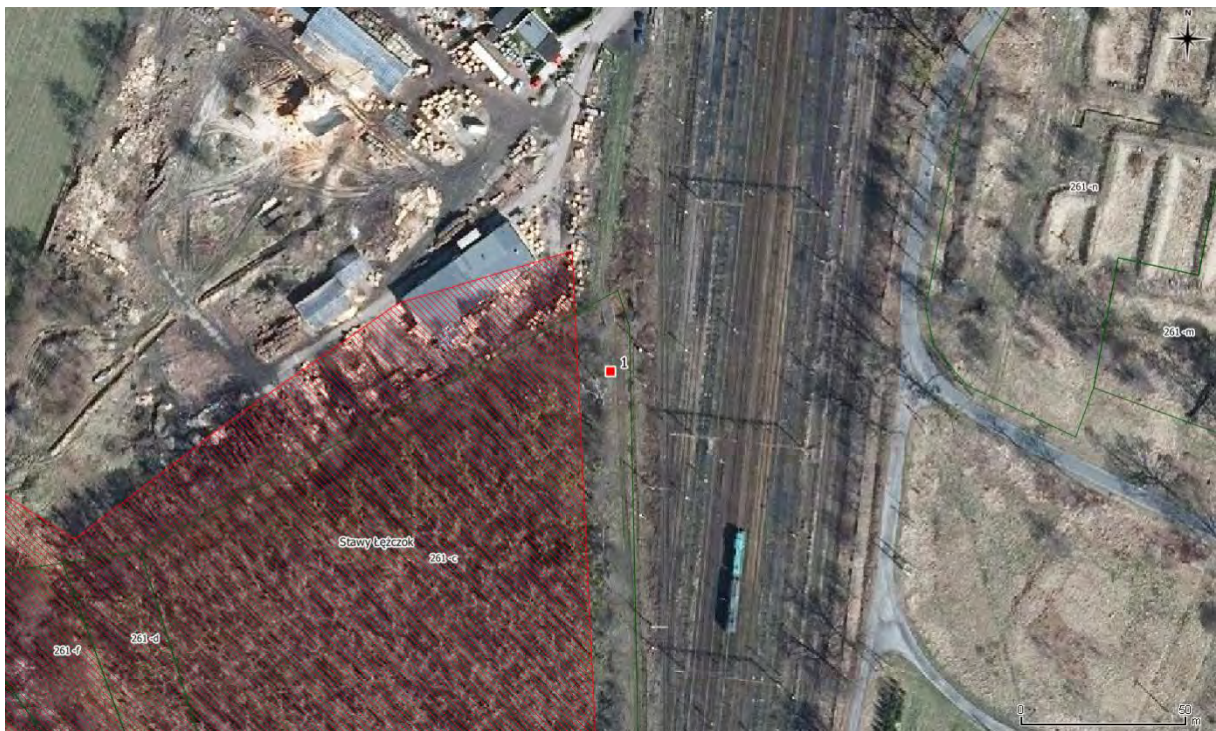


Załącznik nr 22. Mapa topograficzna i ortofotomapy przedstawiające lokalizację tablic na terenie obszaru Stawy Łęczczok

Topograficzna



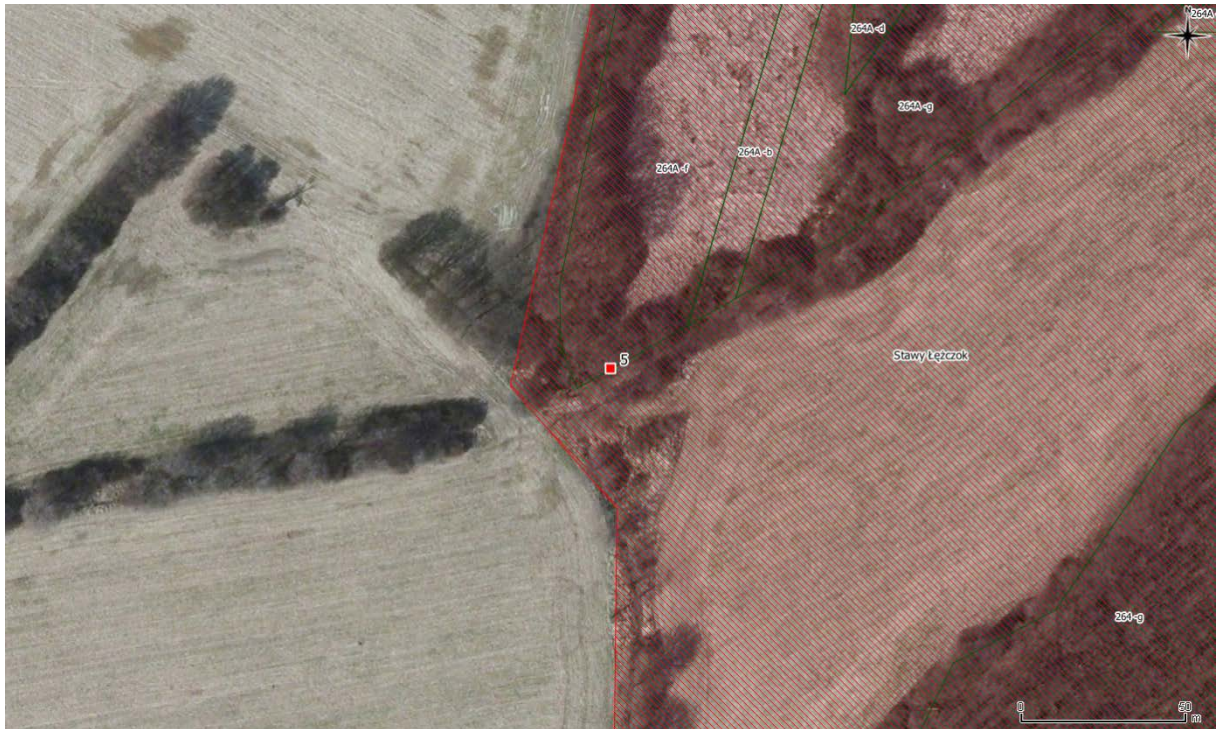
1.



4.

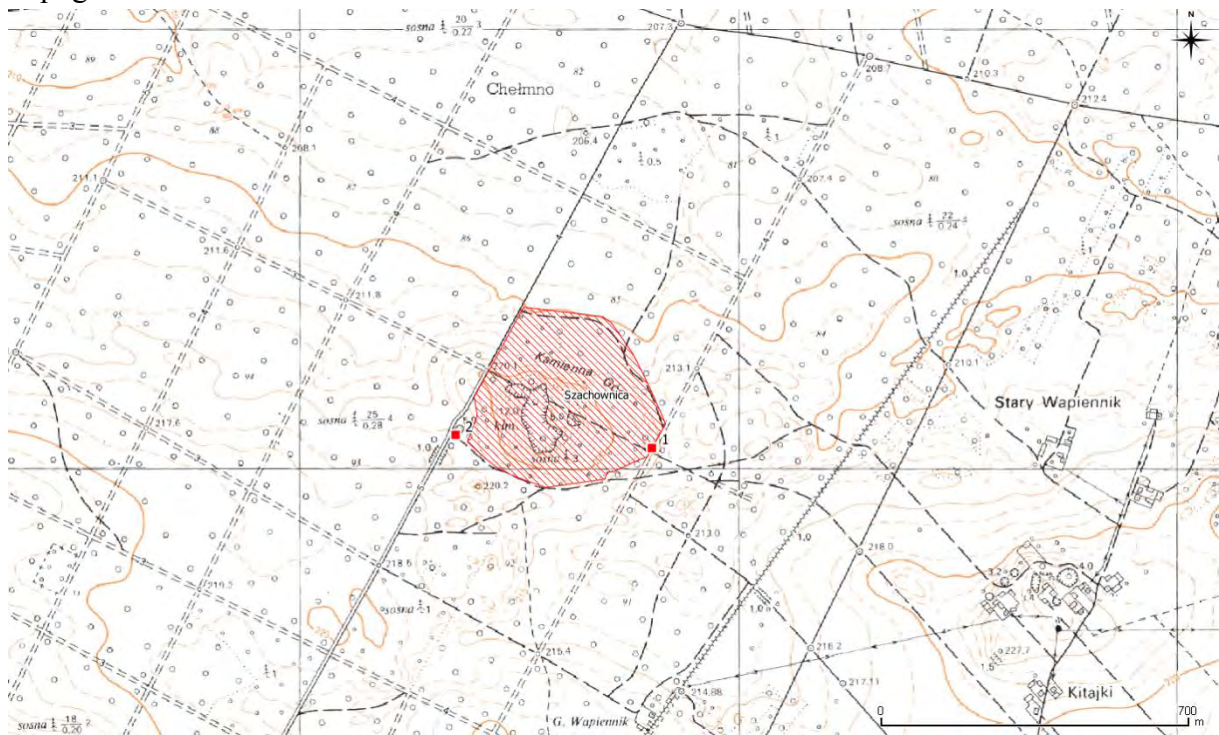


5.

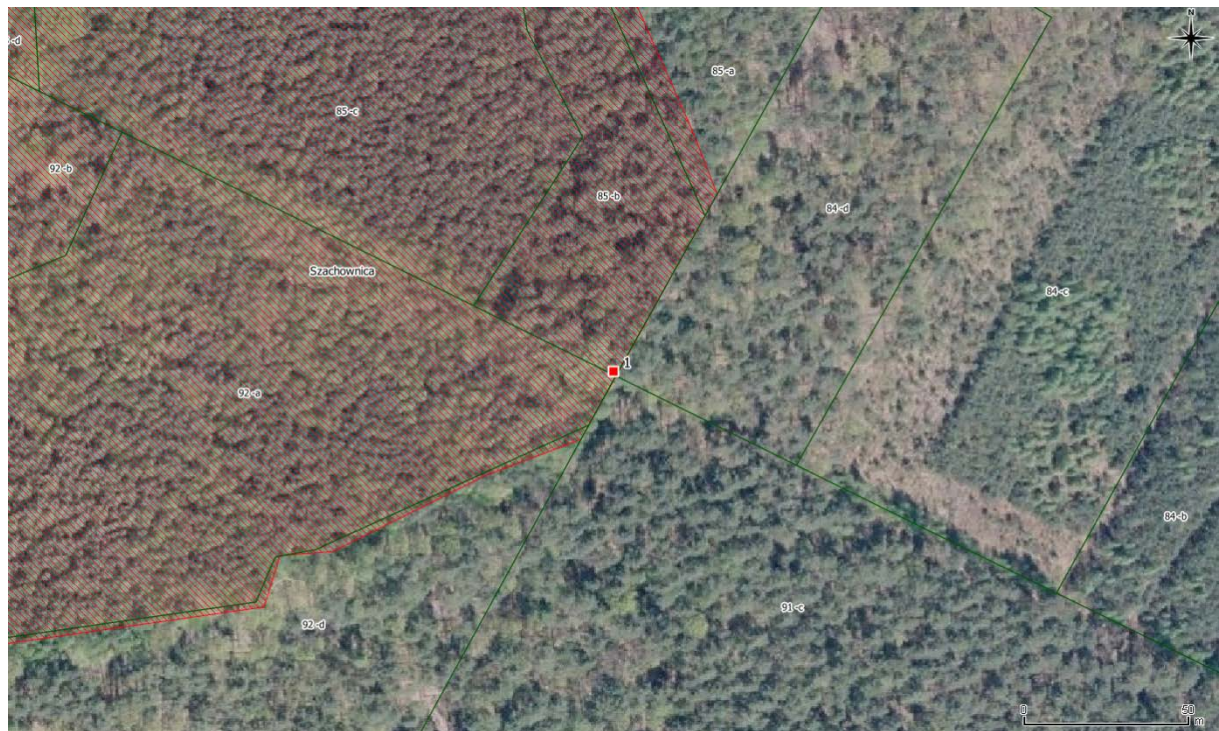


Załącznik nr 23. Mapa topograficzna i ortofotomapy przedstawiające lokalizację tablic na terenie obszaru Szachownica

Topograficzna



1.

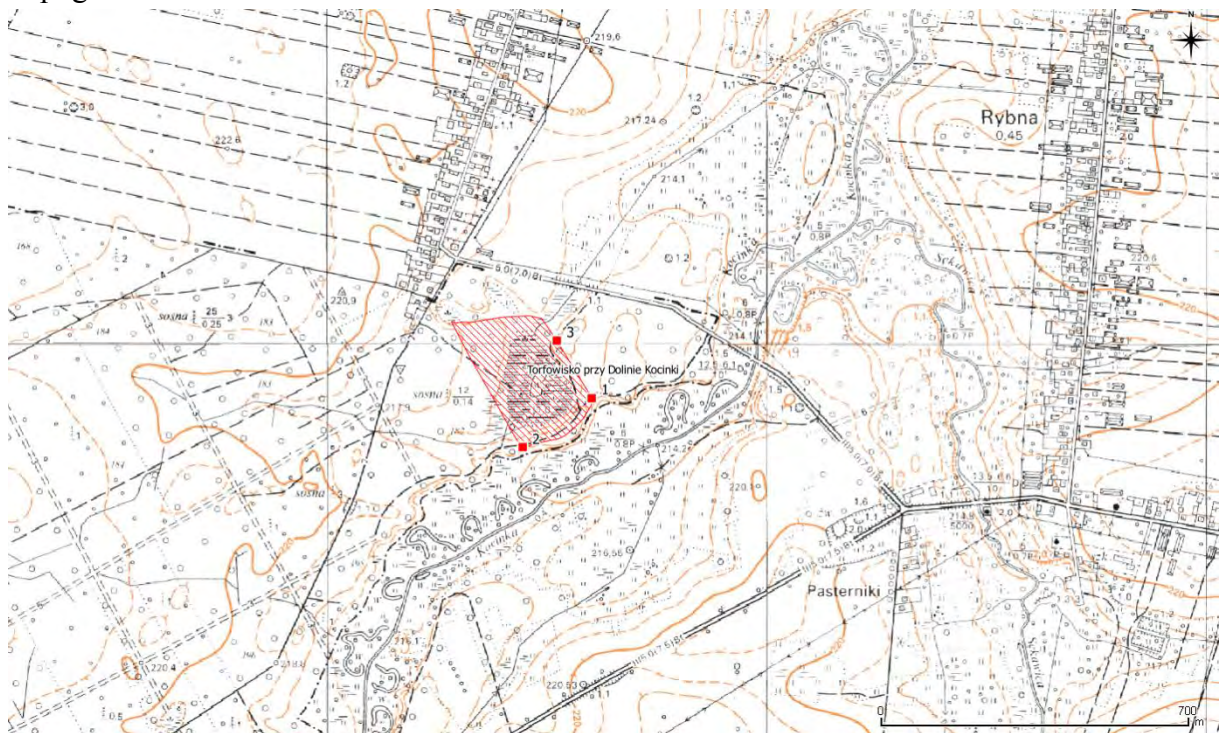


2.



Załącznik nr 24. Mapa topograficzna i ortofotomapy przedstawiające lokalizację tablic na terenie obszaru Torfowisko przy Dolinie Kocinki

Topograficzna



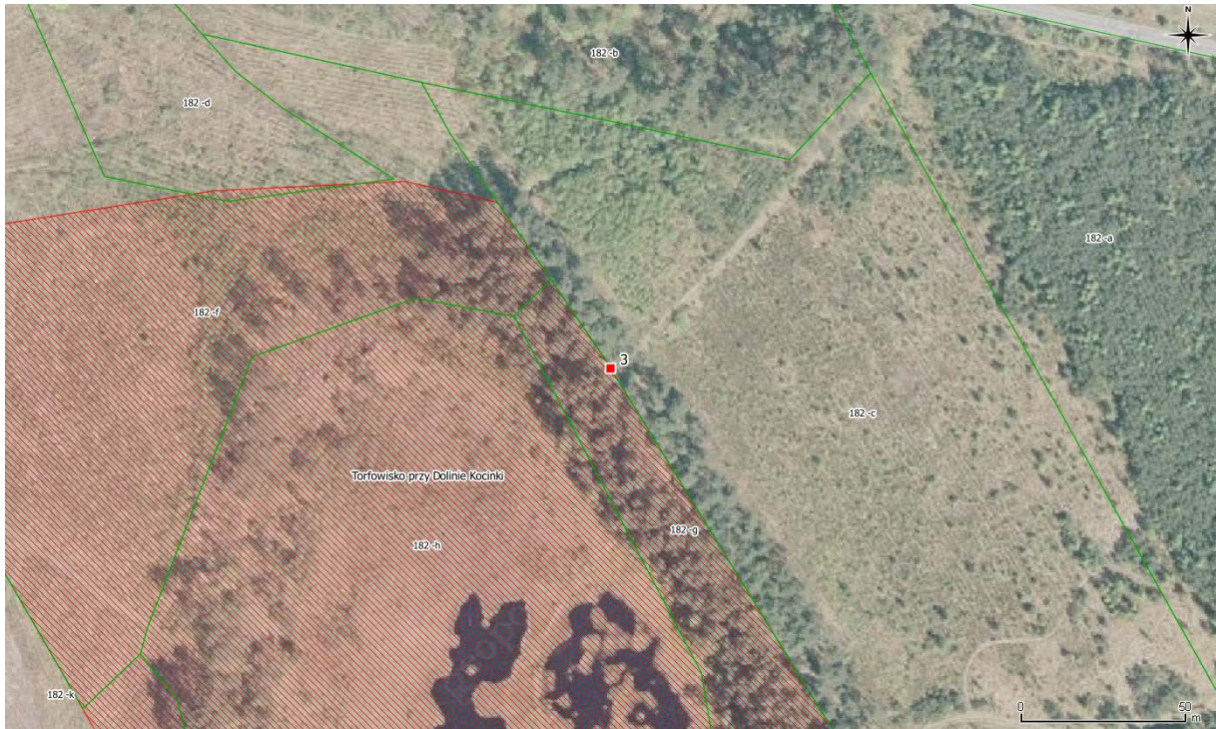
1.



2.

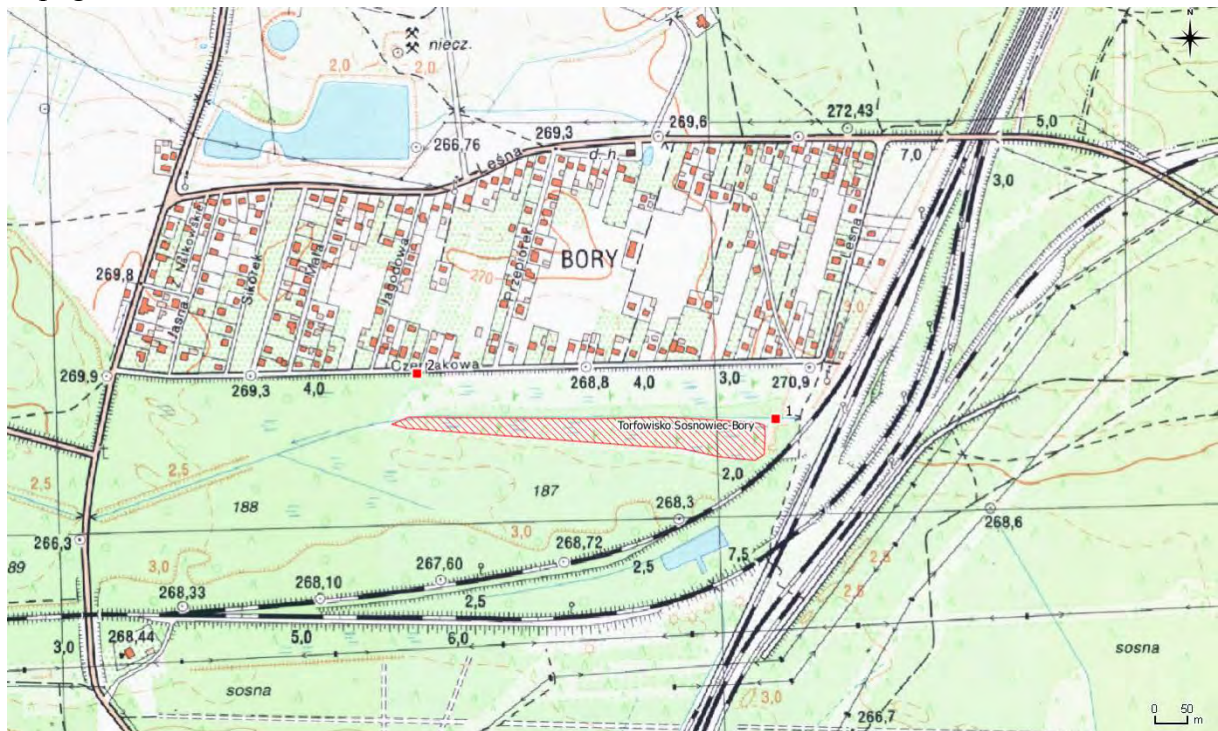


3.



Załącznik nr 25. Mapa topograficzna i ortofotomapy przedstawiające lokalizację tablic na terenie obszaru Torfowisko Sosnowiec-Bory

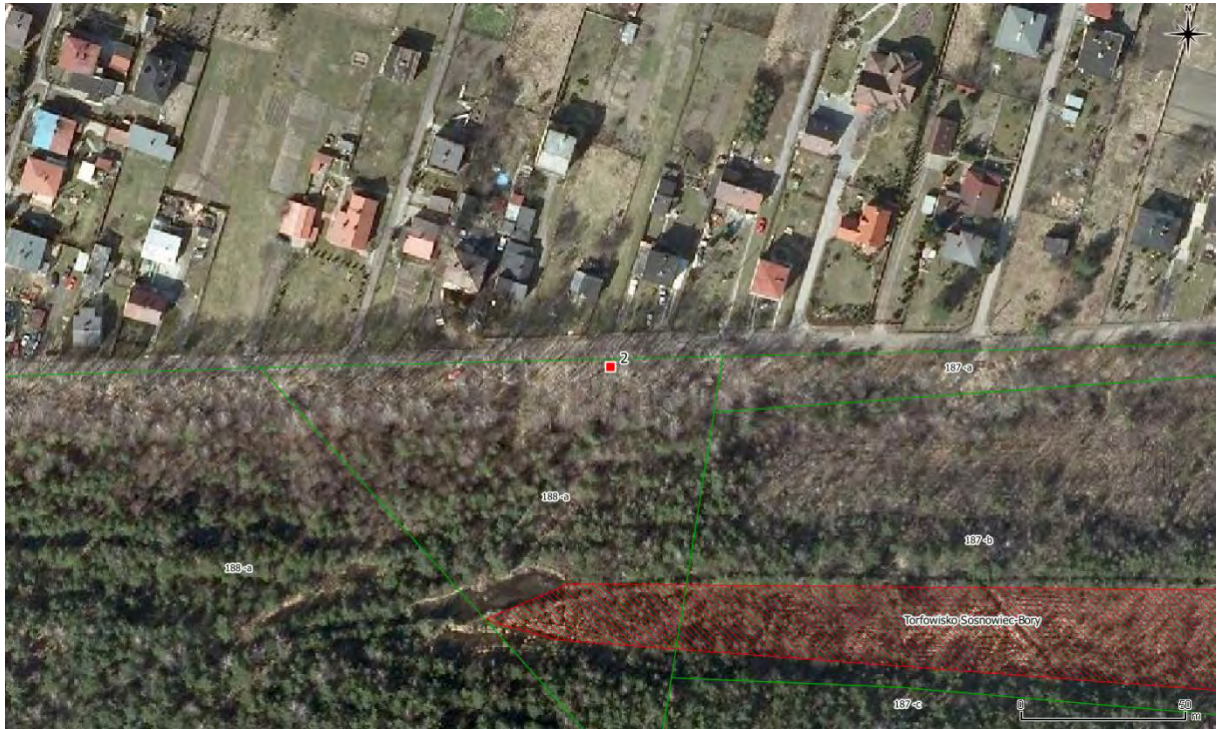
Topograficzna



1.

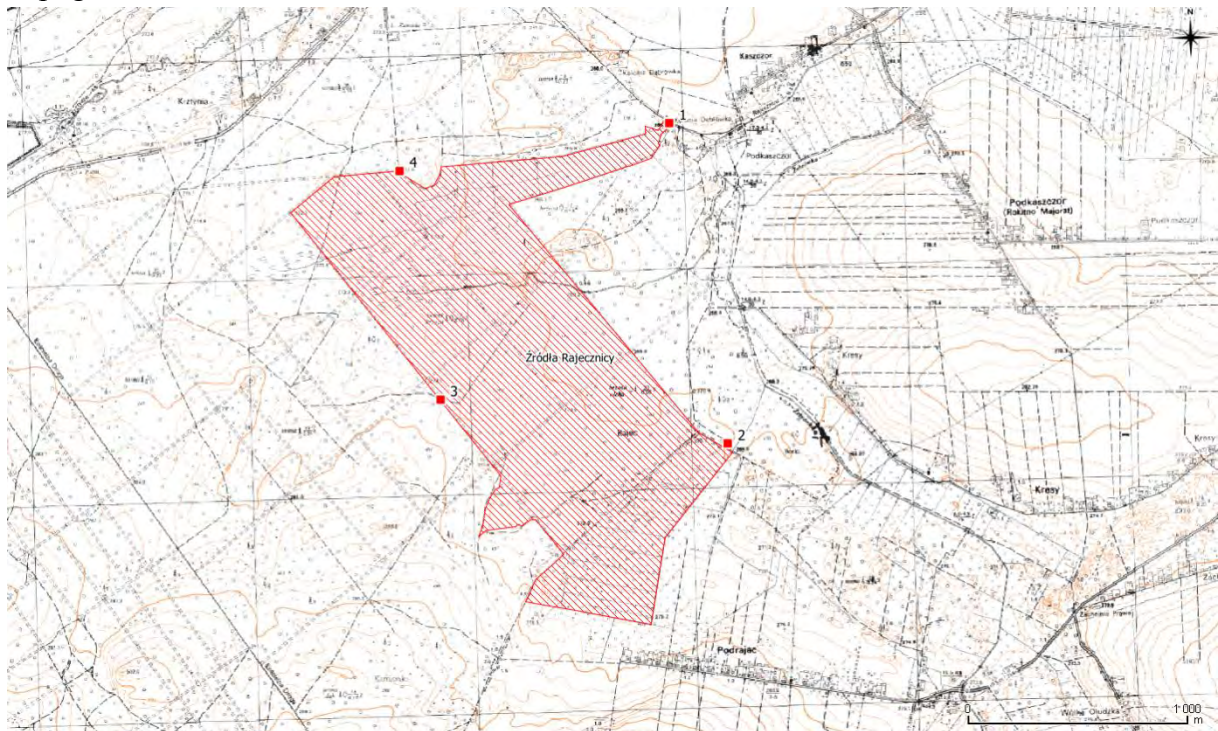


2.



Załącznik nr 26. Mapa topograficzna i ortofotomapy przedstawiające lokalizację tablic na terenie obszaru Źródła Rajecznicy

Topograficzna



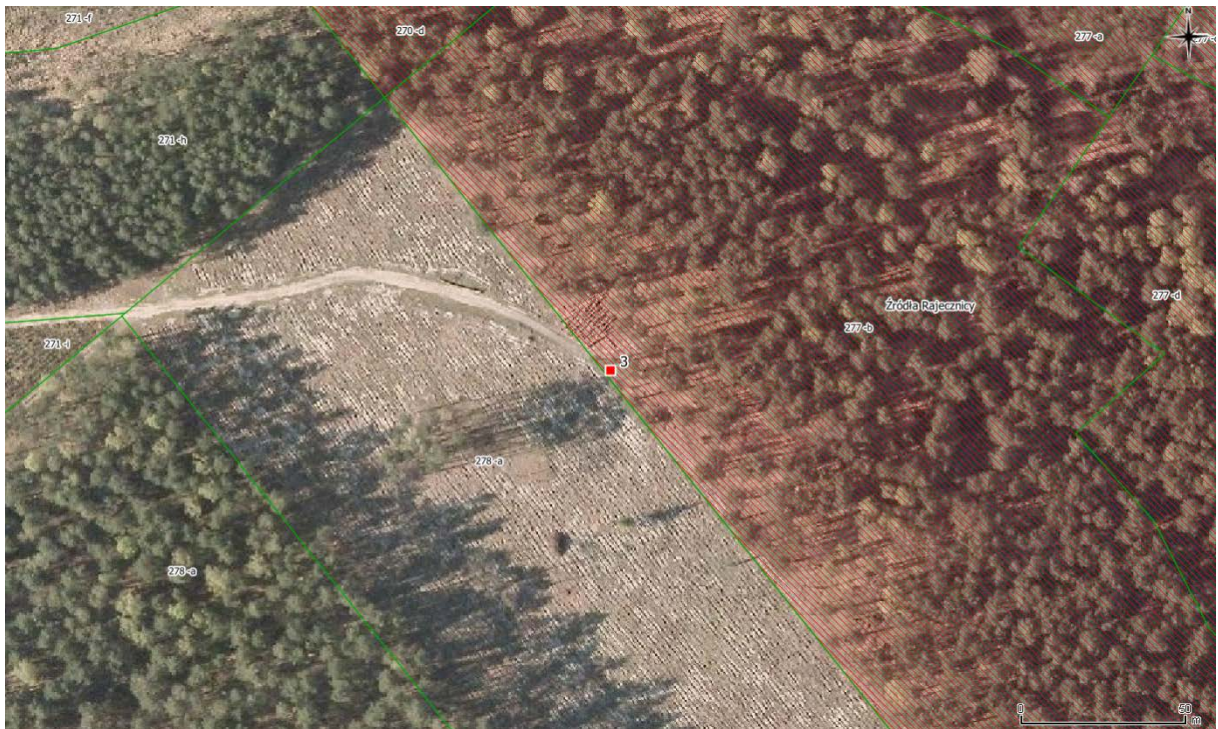
1.



2.



3.



4.



Załącznik nr 27



Wykaz lokalizacji tablic dla dwunastu obszarów Natura 2000.

Lp.	Nazwa obszaru	Nr tablicy	Nadleśnictwo	Leśnictwo	Wydzielenie	Nazwa punktu w danych GPS	Współrzędna X (PUWG1992)	Współrzędna Y (PUWG1992)
1.	Bagno Bruch koło Pyrzowic	1	Świerklaniec	Polski Las	123h	bbkp1	503465.495516572	294699.025981747
2.	Bagno Bruch koło Pyrzowic	2	Świerklaniec	Polski Las	124a	bbkp2	503059.095516158	295051.186398773
3.	Bagno Bruch koło Pyrzowic	3	Świerklaniec	Polski Las	80d	bbkp3	503472.110099913	295224.223898949
4.	Bagno w Korzonku	1	Herby	Hutki	249a	bwk1	496127.088247318	315463.566024094
5.	Bagno w Korzonku	2	Herby	Hutki	249i	bwk2	496036.865330559	315039.174356995
6.	Bagno w Korzonku	3	Herby	Hutki	240g	bwk3	495793.448663644	315537.120190836
7.	Buczyny w Szypowicach i Las Niwiski	1	Olkusz	Sierbowice	82b	bwsiln1	545429.282047639	297993.26079793
8.	Buczyny w Szypowicach i Las Niwiski	2	Olkusz	Sierbowice	84b	bwsiln2	545558.531006105	297484.46704741
9.	Buczyny w Szypowicach i Las Niwiski	3	Olkusz	Sierbowice	86g	bwsiln3	544382.623452821	297401.487099408
10.	Buczyny w Szypowicach i Las Niwiski	4	Olkusz	Sierbowice	83b	bwsiln4	544674.988036455	298429.790225463
11.	Buczyny w Szypowicach i Las Niwiski	5	Olkusz	Sierbowice	90a	bwsiln5	544751.62937932	296701.483452231
12.	Buczyny w Szypowicach i Las Niwiski	6	Olkusz	Sierbowice	91d	bwsiln6	544386.190881047	295605.046782693
13.	Buczyny w Szypowicach i Las Niwiski	7	Olkusz	Sierbowice	90b	bwsiln7	544126.634630782	296360.366054296
14.	Buczyny w Szypowicach i Las Niwiski	8	Olkusz	Sierbowice	100c	bwsiln8	544368.331506029	293265.534801138
15.	Buczyny w Szypowicach i Las Niwiski	9	Olkusz	Sierbowice	106a	bwsiln9	544295.967964288	292647.203550506
16.	Buczyny w Szypowicach i Las Niwiski	10	Olkusz	Sierbowice	108a	bwsiln10	542986.280462952	292890.884800755
17.	Buczyny w Szypowicach i Las Niwiski	11	Olkusz	Sierbowice	108a	bwsiln11	543515.182546825	293432.486884641
18.	Cieszyńskie Źródła Tufowe	1	Ustroń	Dębowiec	74b	cz1	484740.800705786	217535.54569467
19.	Cieszyńskie Źródła Tufowe	2	Ustroń	Dębowiec	75f	cz2	484746.886122459	216848.422777302
20.	Cieszyńskie Źródła Tufowe	3	Ustroń	Dębowiec	74b	cz3	484563.132997457	217191.322777453
21.	Cieszyńskie Źródła Tufowe	4	Ustroń	Kalembice	209b	cz4	479211.472054309	212027.912876548
22.	Cieszyńskie Źródła Tufowe	5	Ustroń	Kalembice	210a	cz5	478858.054866448	211169.670688174
23.	Cieszyńskie Źródła Tufowe	6	Ustroń	Kalembice	209b	cz6	478946.359554038	212347.794126877
24.	Cieszyńskie Źródła Tufowe	7	Ustroń	Dzięgielów	115a	cz7	480073.087680188	206569.823287645
25.	Cieszyńskie Źródła Tufowe	8	Ustroń	Dzięgielów	114g	cz8	479716.297054824	205533.714953255
26.	Cieszyńskie Źródła Tufowe	9	Ustroń	Dzięgielów	116f	cz9	479183.29392928	205941.30557867
27.	Cieszyńskie Źródła Tufowe	10	Ustroń	Dzięgielów	117a	cz10	479443.90851288	206989.320163074
28.	Hubert	1	Rudziniec	Dąbrówka	25j	hub1	460775.844461237	297280.076422201
29.	Hubert	2	Rudziniec	Dąbrówka	25k	hub2	461116.098628251	296767.578505012

30.	Hubert	3	Rudziniec	Dąbrówka	25c	hub3	460357.53821081	297181.916005435
31.	Łęgi w lasach nad Liswartą	1	Herby	Połamaniec	170f	lwlnl1	486000.558028649	324200.769158012
32.	Łęgi w lasach nad Liswartą	2	Herby	Połamaniec	184a	lwlnl2	484443.485110393	323702.82332417
33.	Łęgi w lasach nad Liswartą	3	Herby	Połamaniec	172f	lwlnl3	485198.87052783	324001.008741141
34.	Łęgi w lasach nad Liswartą	4	Herby	Połamaniec	187a	lwlnl4	485752.378861729	322798.742073247
35.	Łęgi w lasach nad Liswartą	5	Herby	Lisów	3c	lwlnl5	484662.493964783	322837.569677455
36.	Łęgi w lasach nad Liswartą	6	Herby	Połamaniec	184m	lwlnl6	484683.528339805	323113.000927735
37.	Łęgi w lasach nad Liswartą	7	Lubliniec	Ponoszów	98c	lwlnl7	473539.344474264	325639.705617815
38.	Łęgi w lasach nad Liswartą	8	Lubliniec	Ponoszów	118d	lwlnl8	472935.829890314	325029.576450525
39.	Łęgi w lasach nad Liswartą	9	Lubliniec	Ponoszów	85g	lwlnl9	472362.74238973	326065.684784916
40.	Łęgi w lasach nad Liswartą	10	Lubliniec	Ponoszów	84a	lwlnl10	472910.429890289	326770.534785634
41.	Stawiska	1	Kłobuck	Wapiennik	120g	st1	482591.719878616	353234.722965348
42.	Stawiska	2	Kłobuck	Wapiennik	120h	st2	482457.066337061	353085.067262913
43.	Stawy Łęczczok	1	Rudy Raciborskie	Nędza	261c	sl1	449322.825699546	254255.254503287
44.	Stawy Łęczczok	2	Rudy Raciborskie	Nędza	262f	sl2	449174.659032728	252821.212835157
45.	Stawy Łęczczok	3	Rudy Raciborskie	Nędza	265k	sl3	447629.492364484	251100.892000068
46.	Stawy Łęczczok	4	Rudy Raciborskie	Nędza	266j	sl4	446487.021529985	251500.148250476
47.	Stawy Łęczczok	5	Rudy Raciborskie	Nędza	264Af	sl5	447327.73507251	252384.782626377
48.	Szachownica	1	Kłobuck	Wapiennik	85b	sz1	486764.013237741	354056.617105098
49.	Szachownica	2	Kłobuck	Wapiennik	92d	sz2	486317.661153952	354084.927521793
50.	Torfowisko przy Dolinie Kocinki	1	Kłobuck	Bartkówka	182g	tpdk1	507542.393958224	340882.509883063
51.	Torfowisko przy Dolinie Kocinki	2	Kłobuck	Bartkówka	182i	tpdk2	507385.231458064	340769.532799616
52.	Torfowisko przy Dolinie Kocinki	3	Kłobuck	Bartkówka	182g	tpdk3	507463.481978978	341012.486445699
53.	Torfowisko Sosnowiec-Bory	1	Siewierz	Maczki	187b	tsb1	519516.840323491	267724.622829297
54.	Torfowisko Sosnowiec-Bory	2	Siewierz	Maczki	188a	tsb2	518973.915324059	267793.679079299
55.	Źródła Rajecznicy	1	Konieczpol	Zawada	267f	zr1	552268.761221286	303471.591011854
56.	Źródła Rajecznicy	2	Konieczpol	Zawada	287b	zr2	552535.725804892	302014.001427032
57.	Źródła Rajecznicy	3	Konieczpol	Zawada	277b	zr3	551227.890386891	302214.026427236
58.	Źródła Rajecznicy	4	Konieczpol	Zawada	262k	zr4	551042.417470034	303254.764969965

Załącznik nr 28

Zdjęcia przedstawiające miejsca montażu tablic informacyjnych dla obszaru:
Bagno Bruch koło Pyrzowic

Nr tab.	Zdjęcie
1	 A photograph of a forest landscape. The ground is covered with tall, dry, yellowish-brown grasses and some green patches. Several tree trunks are visible, including a prominent one on the right with a white mark. A white arrow points downwards towards the center of the image.
2	 A photograph of a forest landscape. A fallen tree trunk lies diagonally across the foreground. The ground is covered with green ferns and other vegetation. Several tree trunks are visible in the background. A white arrow points downwards towards the center of the image.

3



Załącznik nr 29

Zdjęcia przedstawiające miejsca montażu tablic informacyjnych dla obszaru:
Bagno w Korzonku



Nr tab.	Zdjęcie
1	 A photograph of a forest landscape with tall, thin trees and a dense undergrowth of green plants. A wooden signpost is visible on the right side, with a sign that reads "OSTRZA ZWIĘZŁA" and "WSTĘP WIELOKROTKO" with a red circle and slash symbol. A white arrow points downwards from the signpost towards the center of the image.
2	 A photograph of a forest landscape with tall, thin trees and a dense undergrowth of green plants. A white arrow points downwards from the center of the image towards the bottom.

3



Załącznik nr 30

Zdjęcia przedstawiające miejsca montażu tablic informacyjnych dla obszaru:
Buczyny w Szypowicach i Las Niwiski

Nr tab.	Zdjęcie
1	 A photograph of a forest landscape with a dense canopy of green trees. The ground is covered in brown fallen leaves and some green undergrowth. A white arrow points downwards to a specific spot on the ground in the center of the frame.
2	 A photograph of a forest interior with many trees. The ground is covered in brown fallen leaves and green undergrowth. A white arrow points downwards to a specific spot on the ground in the center of the frame.

3



4



5



6



7



8



9



10




11



Załącznik nr 31

Zdjęcia przedstawiające miejsca montażu tablic informacyjnych dla obszaru:
Cieszyńskie Źródła Tufowe

Nr tab.	Zdjęcie
1	 A photograph of a dense forest with lush green foliage. A white arrow points downwards to a specific spot in the undergrowth, likely indicating the location for an information board.
2	 A photograph of a forest with tall grasses in the foreground and trees in the background. A white arrow points downwards to a spot in the undergrowth, likely indicating the location for an information board.

3



4



5



6



7



8



9



10



Załącznik nr 32

Zdjęcia przedstawiające miejsca montażu tablic informacyjnych dla obszaru:
Hubert

Nr tab.	Zdjęcie
1	 A photograph of a dense forest with tall trees and thick undergrowth. A white arrow points downwards to a small, light-colored marker or signpost partially hidden among the plants in the center of the frame.
2	 A photograph of a forest floor with large tree trunks and dense green vegetation. A white arrow points downwards to a small marker on the ground, located near the base of a tree trunk on the right side of the image.

3



Załącznik nr 33

Zdjęcia przedstawiające miejsca montażu tablic informacyjnych dla obszaru:
Łęgi w lasach nad Liswartą

Nr tab.	Zdjęcie
1	 A photograph of a forest landscape. The ground is covered with lush green grass and various plants. Several tall, thin tree trunks are visible. A white arrow points downwards towards a tree trunk in the center-right of the frame.
2	 A close-up photograph of a tree trunk with white bark, likely a birch. The trunk is surrounded by green foliage and branches. A white arrow points downwards towards a small mark or plaque on the tree trunk.

3



4



5



6



7



8



9





10



Załącznik nr 34

Zdjęcia przedstawiające miejsca montażu tablic informacyjnych dla obszaru:
Stawy Łęczok

Nr tab.	Zdjęcie
1	 A close-up photograph of a tree trunk in a wooded area. A white marker is visible on the trunk. A white arrow points downwards from the marker to a spot on the ground covered with green foliage.
2	 A wide-angle photograph of a wooded area. A tree trunk in the foreground is marked with a white marker. A white arrow points downwards from the marker to a spot on the ground. In the background, there are more trees and a paved area with a sign.

3



4



5



Zdjęcia przedstawiające miejsca montażu tablic informacyjnych dla obszaru:
Stawiska

Nr tab.	Zdjęcie
1	 A photograph showing a green metal post with a small red sign attached. The sign features a white flame icon and the text "REZERWAT PRZYRODY STAWISKA". The post is situated in a lush green forest with tall grasses and various trees. A large white arrow points downwards from the sign towards the ground.
2	 A photograph showing two informational signs in a forest. On the left is a smaller red sign on a green post, identical to the one in the first image. On the right is a larger, more detailed red sign mounted on a wooden frame with a roof. The larger sign has the title "Rezerwat przyrody 'STAWISKA'" and contains several paragraphs of text. A large white arrow points downwards from the space between the signs towards the ground.

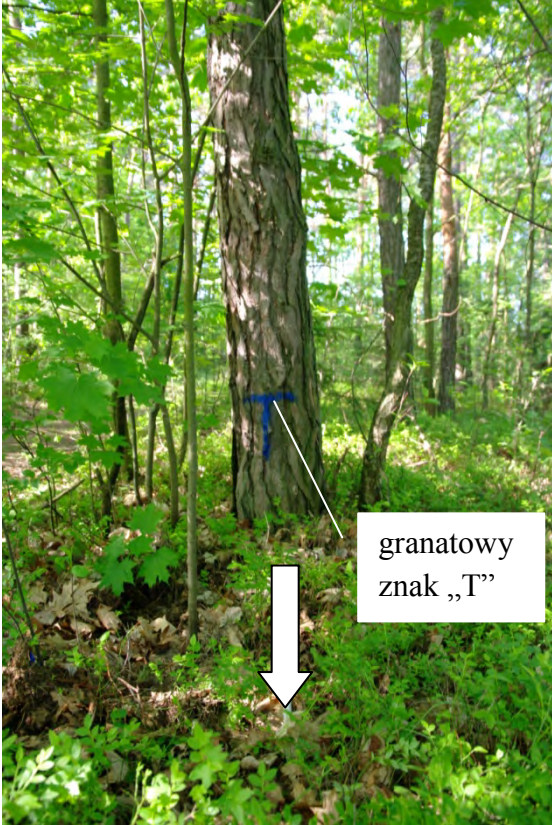

Załącznik nr 36

Zdjęcia przedstawiające miejsca montażu tablic informacyjnych dla obszaru:
Szachownica

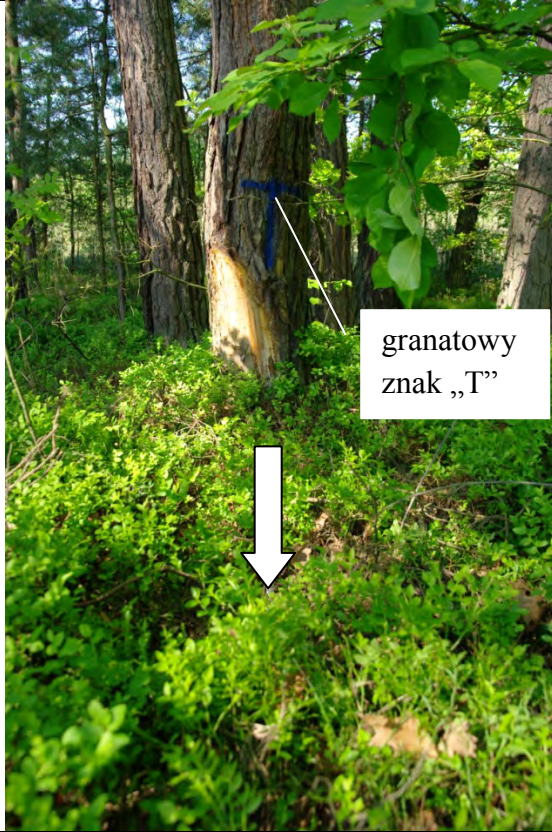
Nr tab.	Zdjęcie
1	 A photograph of a forest path. The ground is covered with dry leaves and some green plants. A white arrow points downwards to a tree trunk on the right side of the path.
2	 A photograph of an information board and a trash bin in a forest. The board is orange and has text in Polish. The trash bin is green and yellow. A white arrow points downwards to a tree trunk on the right side of the board.

Załącznik nr 37

Zdjęcia przedstawiające miejsca montażu tablic informacyjnych dla obszaru:
Torfowisko przy Dolinie Kocinki

Nr tab.	Zdjęcie
1	 <p>granatowy znak „T”</p>
2	 <p>granatowy znak „T”</p>



3



granatowy
znak „T”

Załącznik nr 38

Zdjęcia przedstawiające miejsca montażu tablic informacyjnych dla obszaru:
Torfowisko Sosnowiec-Bory

Nr tab.	Zdjęcie
1	 A photograph of a forest with many thin trees and some taller, thicker ones. A white arrow points downwards from the center of the image to a blue band wrapped around a tree trunk in the lower-middle part of the frame.
2	 A photograph of a forest with several birch trees. A white arrow points downwards from the center of the image to a white 'T' mark on a tree trunk in the lower-middle part of the frame.

Załącznik nr 39

Zdjęcia przedstawiające miejsca montażu tablic informacyjnych dla obszaru:
Źródła Rajecznicy

Nr tab.	Zdjęcie
1	 A photograph of a dense forest with lush green foliage. A white arrow points downwards to a tree trunk in the center of the frame.
2	 A photograph of a forest area with tall, green grass in the foreground. A white arrow points downwards to a tree trunk in the middle ground.

3



4



Załącznik Nr 40. Wzór naklejki

