



Katowice, 26 sierpnia 2015 r.

WOF-I.261.19.2015

Zapytanie ofertowe

Uprzejmie zapraszam do złożenia oferty na wykonanie i montaż 38 szt. tablic urzędowych informujących o nazwie rezerwatu (małych) i 22 tablic informujących o zakazach (dużych) dla Regionalnej Dyrekcji Ochrony Środowiska w Katowicach.

Poniżej są określone warunki i wymagania Zamawiającego.

Zakres zamówienia:

Przedmiotem zamówienia są usługi polegające na wykonaniu i montażu 60 szt. tablic wraz ze stelażami na terenie rezerwatów przyrody w woj. śląskim.

Warunki techniczne wykonania usługi:

1. Przed przystąpieniem do wykonania wszystkich tablic należy wykonać po 1 egzemplarzu próbnym tablicy małej oraz dużej i przedstawić go do akceptacji Zamawiającemu.
2. Dane techniczne tablic dużych (informujących o zakazach) – 22 dla następujących rezerwatów przyrody:
 - 1) Parkowe – 6
 - 2) Bukowa Kępa – 4
 - 3) Cisy w Hucie Starej – 1
 - 4) Góra Grojec – 1
 - 5) Jeleniak Mikuliny – 2
 - 6) Stok Szyndzielni – 3
 - 7) Jaworzyna – 1
 - 8) Zasolnica – 2
 - 9) Pilsko – 2
 - wydruk tablic o wymiarach 100 cm x 120 cm,
 - parametry wydruku: pełny kolor,
 - wydruk na blasze ocynkowanej o grubości 1,2 mm, całość dodatkowo laminowana laminatem UV (odporność na warunki atmosferyczne oraz działanie promieni UV). Minimalna gwarancja na jakość 3 lata.
 - projekt tablicy wykonany przez Zamawiającego przygotowany w Corelu, przekazany zostanie Wykonawcy w terminie do 30 września 2015 r.

3. Dane techniczne tablic małych – 38 szt. tablic dla następujących rezerwatów przyrody:

- 1) Parkowe – 4
- 2) Kaliszak – 2
- 3) Sokole Góry – 6
- 4) Bukowa Kępa – 4
- 5) Ostrężnik – 1
- 6) Wielki Las – 1
- 7) Zielona Góra – 2
- 8) Góra Chełm – 4
- 9) Ciśy w Hucie Starej – 2
- 10) Rajchowa Góra – 2
- 11) Góra Grojec – 1
- 12) Jeleniak Mikuliny – 6
- 13) Stok Szyndzielni – 2
- 14) Zasolnica – 1

o wymiarach 0,60 m (szerokość) x 0,40 m (wysokość) wykonanych z blachy ocynkowanej o grubości 1,2 mm. Przednia strona powinna być koloru czerwonego. Na tak przygotowanej powierzchni należy umieścić biały wizerunek Godła Państwowego oraz biały napis:

Rezerwat przyrody

/nazwa/

Szczegóły rozmieszczenia napisów na tablicy:

Wizerunek Godła Państwowego o wysokości 8cm, należy umieścić symetrycznie w górnej części tablicy. W kolejnym wierszu, 4cm poniżej wizerunku Godła Państwowego, należy umieścić napis:

Rezerwat przyrody

(czcionka: Arial, litery pisane, kolor: biały, wysokość dużych liter: 4 cm, małych 3 cm).

W ostatnim wierszu tablicy należy umieścić napis: oznaczający **nazwę rezerwatu** (czcionka: Arial, litery pisane, kolor: biały, wysokość dużych liter: 4 cm, małych 3 cm).

Tablica musi być odporna na warunki atmosferyczne oraz działanie promieni UV-zabezpieczona odpowiednim laminatem.

Na odeskowaniu tablic należy umieścić oznaczenia zawierające logo Regionalnej Dyrekcji Ochrony Środowiska w Katowicach, napis „Dofinansowano ze środków Wojewódzkiego Funduszu Ochrony Środowiska i Gospodarki Wodnej w Katowicach” oraz logo WFOŚiGW. Wzór oznaczenia stanowi załącznik nr 4.

4. Dane techniczne stelaży:

- wykonanie i montaż drewnianych stelaży do tablic wg projektu Wykonawcy (przed przystąpieniem do wykonania stelaży należy przedstawić projekt Zamawiającemu),
- części drewniane stelaży zaimpregnowane środkiem zabezpieczającym drewno od działania czynników zewnętrznych (woda, grzyby, itd.),
- tylna część stelaża (plecy) odeskowana,
- plecy stelaża dopasowane do rozmiaru tablic, deski o grubości między 2,0cm a 2,5cm,
- słupki o grubości min. 10cm, z tym że: dla tablic małych stelaż na 1 słupku, dla tablic dużych stelaż na 2 słupkach,

- wysokość stelaża do 200 cm (dostosowana do ukształtowania terenu, gwarantująca czytelność tablic),
- słupki drewniane zamocowane na betonowym fundamencie, za pomocą metalowych form (wsporników), które betonowane są w ziemi. Formy muszą być zabezpieczone przed korozją (np. ocynkowane),
- przykrycie - daszek z desek na zakładkę.

5. Szczegóły lokalizacji tablic:

- punkty GPS określone w załączniku nr 1 do zamówienia,
- mapy orientacyjne, stanowiące załącznik nr 2 do zamówienia, z zaznaczoną lokalizacją tablic,
- zestawienie zdjęć wraz z opisem lokalizacji i sposobu montażu, stanowiące załącznik nr 3 do zamówienia,
- w terenie miejsca posadowienia nowych tablic oznaczone są poprzez: obecność strzałki wymalowanej białą farbą na najbliższym drzewie lub stelażu wymienianej tablicy; rurki białej długości 40 cm pcv wbitej w ziemię,
- część tablic montowana jest w miejscu bądź w pobliżu istniejących, wskazanych do wymiany tablic (montaż nowej tablicy wraz demontażem tablicy obecnej).

6. Projekt umowy stanowi załącznik nr 5.

7. Termin wykonania usługi – do 10 listopada 2015 r.

8. W czasie prac związanych z posadowieniem tablic Wykonawca odpowiada za bezpieczeństwo przeciwpożarowe w przyległym terenie.

9. Wykonawca jest zobowiązany do utrzymania czystości i porządku w trakcie prac w miejscu montażu tablic.

10. Zamawiający nie odpowiada za wypadki mogące mieć miejsce w trakcie montażu tablic.

11. Dokładny termin oraz miejsce wykonania prac należy uzgodnić z właściwym miejscowo leśniczym.

12. O terminie wykonania zadania Wykonawca niezwłocznie poinformuje Zamawiającego pisemnie wraz ze sprawozdaniem z realizacji prac zawierającym dokumentację fotograficzną wszystkich zamontowanych tablic.

13. Odbioru pracy dokona Komisja wyznaczona przez Zamawiającego z udziałem przedstawicieli Wykonawcy.

14. Ww. Komisja dokona odbioru pracy. Z odbioru prac Zamawiający sporządzi protokół stanowiący podstawę dokonania rozliczenia.

15. Wykonawca zobowiązuje się do realizacji zadania z najwyższą starannością, zgodnie z zamówieniem/zleceniem Zamawiającego, zasadami współczesnej wiedzy oraz obowiązującymi przepisami prawa.

Załączniki:

Współrzędne, Mapy lokalizacji tablic, Fotografie miejsc, Wzór oznaczenia, Projekt umowy i Formularz ofertowy.

Proszę o podanie ceny brutto za całość zamówienia.

Zamawiający dokona oceny ofert na podstawie następującego kryterium: 100% cena brutto oferty.

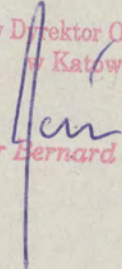
Zamawiający po dokonaniu wyboru najkorzystniejszej oferty zawiadomi wykonawców o wyniku drogą e-mailową. Forma pisemna jest zastrzeżona dla zawarcia umowy.

Postępowanie prowadzone jest z wyłączeniem przepisów ustawy Prawo zamówień publicznych z dnia 29 stycznia 2004 r. (t.j. Dz. U. z 2013 r., poz. 907, z późn. zm.) w tzw. trybie „zapytania ofertowego”.

Osoby do kontaktu: Pani Marlena Miłoch, Pan Adam Jurzykowski tel.: 32 4206 838 lub 32 4206 839.

Oferty wraz z podaniem ceny brutto za wykonanie tablic należy przesłać na adres: Regionalna Dyrekcja Ochrony Środowiska w Katowicach ul. Dąbrowskiego 22, 40-032 Katowice, fax: 32 42-06-884 lub e-mail: grazyna.gruszewska.katowice@rdos.gov.pl **do dnia 2 września 2015r. do godz. 10.00.**

Regionalny Dyrektor Ochrony Środowiska
w Katowicach


mgr Bernard Błaszczak

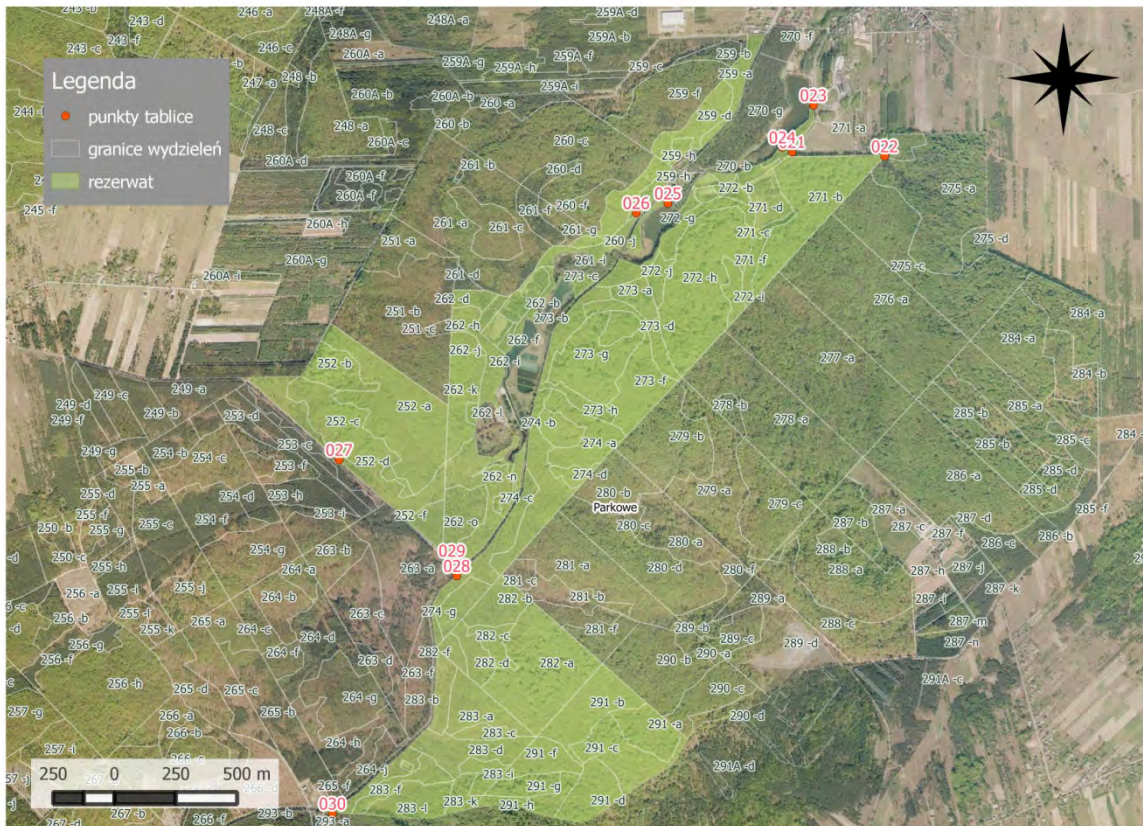
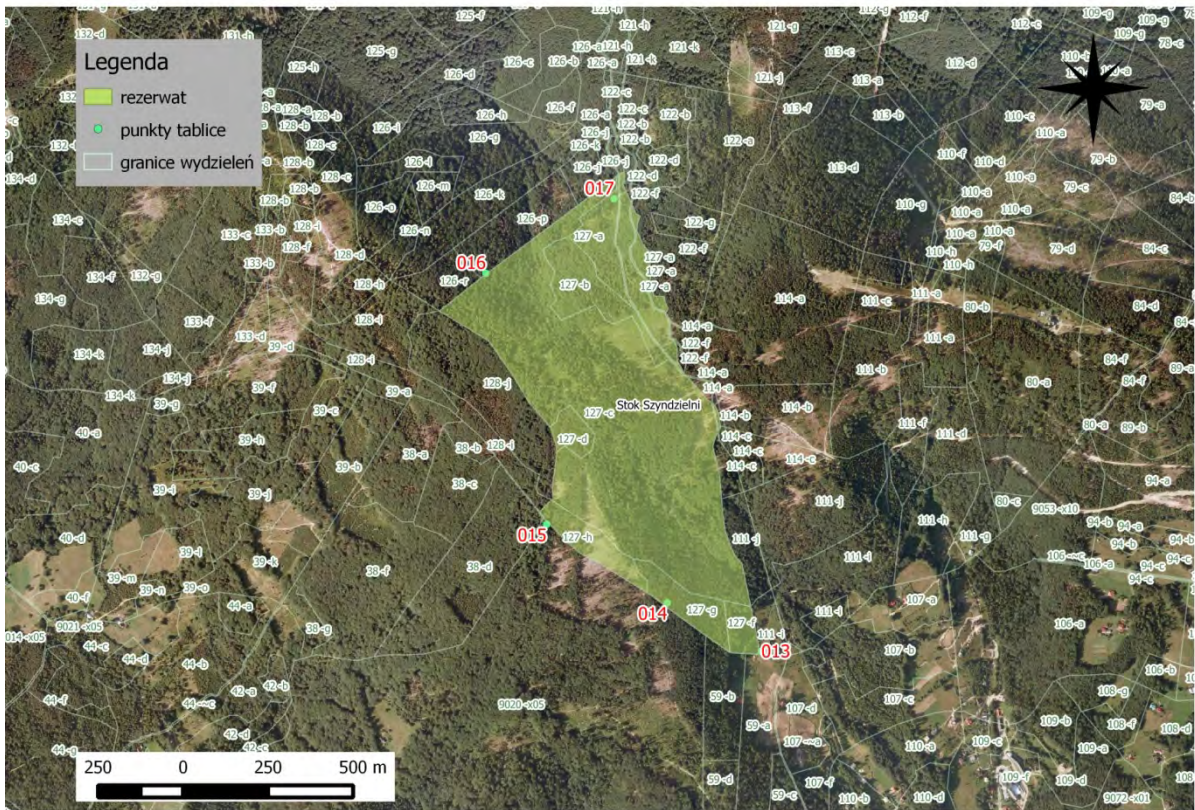
Załącznik nr 1

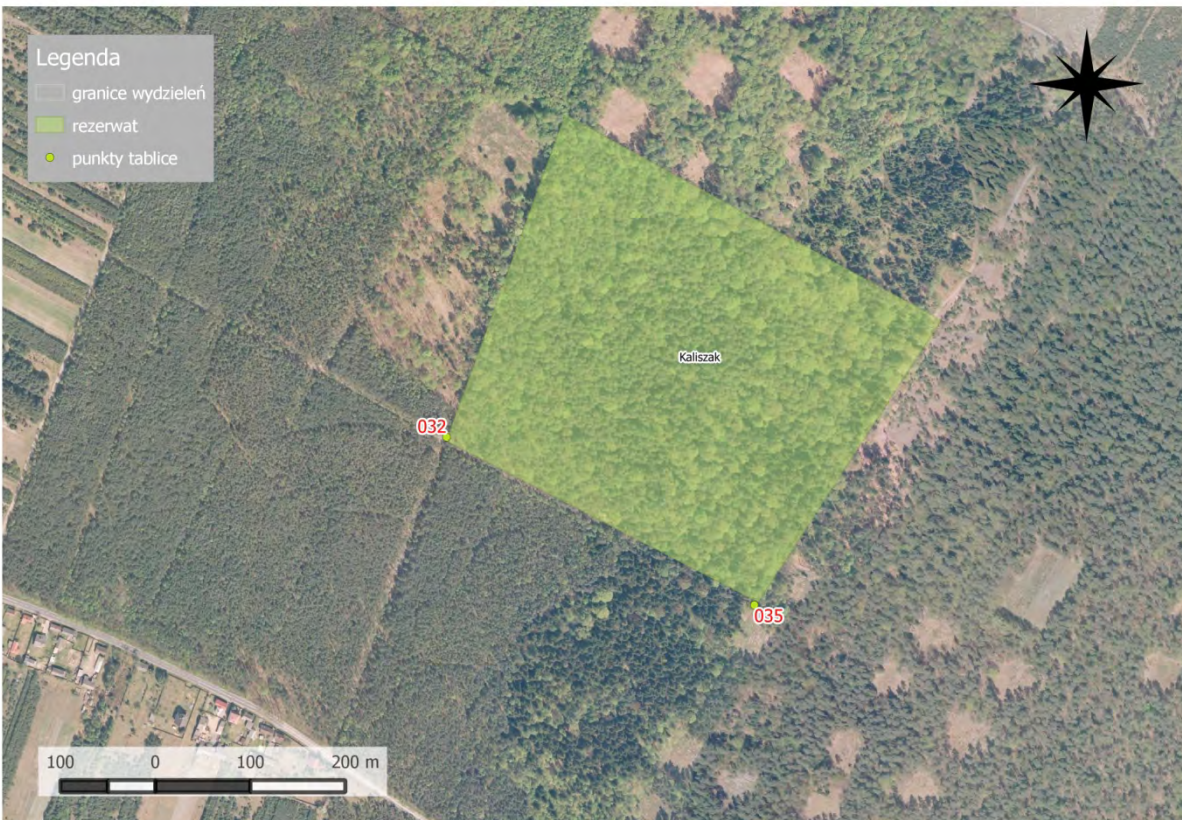
Nr	name	X (układ 1992)	Y(układ 1992)	szerokość geograficzna - Lat	długość geograficzna - Lon
1.	001	483969,74	305520,84	50° 36' 59,384" N	18° 46' 24,040" E
2.	002	484222,21	305608,1	50° 37' 2,235" N	18° 46' 36,877" E
3.	003	484298,77	305264,35	50° 36' 51,110" N	18° 46' 40,827" E
4.	004	484892,52	305810,45	50° 37' 8,852" N	18° 47' 10,968" E
5.	005	485608,14	304855,76	50° 36' 38,000" N	18° 47' 47,529" E
6.	006	485140,79	304787,79	50° 36' 35,756" N	18° 47' 23,753" E
7.	007	484622,14	305096,65	50° 36' 45,710" N	18° 46' 57,311" E
8.	008	484841,75	304764,4	50° 36' 34,971" N	18° 47' 8,537" E
9.	009	523313,52	185934,84	49° 32' 25,426" N	19° 19' 20,419" E
10.	010	523154,46	185766,52	49° 32' 19,996" N	19° 19' 12,466" E
11.	013	498942,68	207718,72	49° 44' 12,626" N	18° 59' 7,160" E
12.	014	498665,78	207860,81	49° 44' 17,226" N	18° 58' 53,320" E
13.	015	498311,68	208092,19	49° 44' 24,717" N	18° 58' 35,620" E
14.	016	498133,02	208830,94	49° 44' 48,643" N	18° 58' 26,678" E
15.	017	498509,7	209050,21	49° 44' 55,749" N	18° 58' 45,504" E
16.	021	530393,96	314891,55	50° 42' 0,783" N	19° 25' 49,845" E
17.	022	530771,53	314873,77	50° 42' 0,136" N	19° 26' 9,092" E
18.	023	530480,99	315081,93	50° 42' 6,932" N	19° 25' 54,340" E
19.	024	530354,34	314910,21	50° 42' 1,395" N	19° 25' 47,830" E
20.	025	529887,69	314681,89	50° 41' 54,088" N	19° 25' 23,969" E
21.	026	529759,01	314642,37	50° 41' 52,832" N	19° 25' 17,396" E
22.	027	528547,51	313635,82	50° 41' 20,455" N	19° 24' 15,344" E
23.	028	529026,95	313162,5	50° 41' 5,042" N	19° 24' 39,651" E
24.	029	529007,72	313224,57	50° 41' 7,055" N	19° 24' 38,689" E
25.	030	528520,27	312193,21	50° 40' 33,743" N	19° 24' 13,554" E
26.	031	528099,63	312073,53	50° 40' 29,941" N	19° 23' 52,084" E
27.	032	534701,96	316393,35	50° 42' 48,547" N	19° 29' 30,019" E
28.	035	535025,93	316216,53	50° 42' 42,751" N	19° 29' 46,482" E
29.	041	514997,38	216299,65	49° 48' 49,886" N	19° 12' 30,685" E
30.	042	514996,32	216322,43	49° 48' 50,624" N	19° 12' 30,635" E
31.	043	514819,48	216831,69	49° 49' 7,135" N	19° 12' 21,853" E
32.	047	497255,3	211730,78	49° 46' 22,556" N	18° 57' 42,731" E
33.	087	519646,27	318421,07	50° 43' 56,749" N	19° 16' 42,486" E
34.	088	521167,5	317988,81	50° 43' 42,558" N	19° 18' 0,019" E
35.	089	520901,01	317614,32	50° 43' 30,465" N	19° 17' 46,346" E
36.	090	521079	316873,8	50° 43' 6,461" N	19° 17' 55,274" E
37.	092	518801,01	318048,28	50° 43' 44,777" N	19° 15' 59,287" E
38.	093	498339,61	304732,55	50° 36' 34,641" N	18° 58' 35,496" E
39.	094	498182,45	312202,03	50° 40' 36,536" N	18° 58' 27,366" E
40.	096	497882,14	312214,71	50° 40' 36,943" N	18° 58' 12,060" E
41.	097	535633,98	313036,5	50° 40' 59,639" N	19° 30' 16,389" E

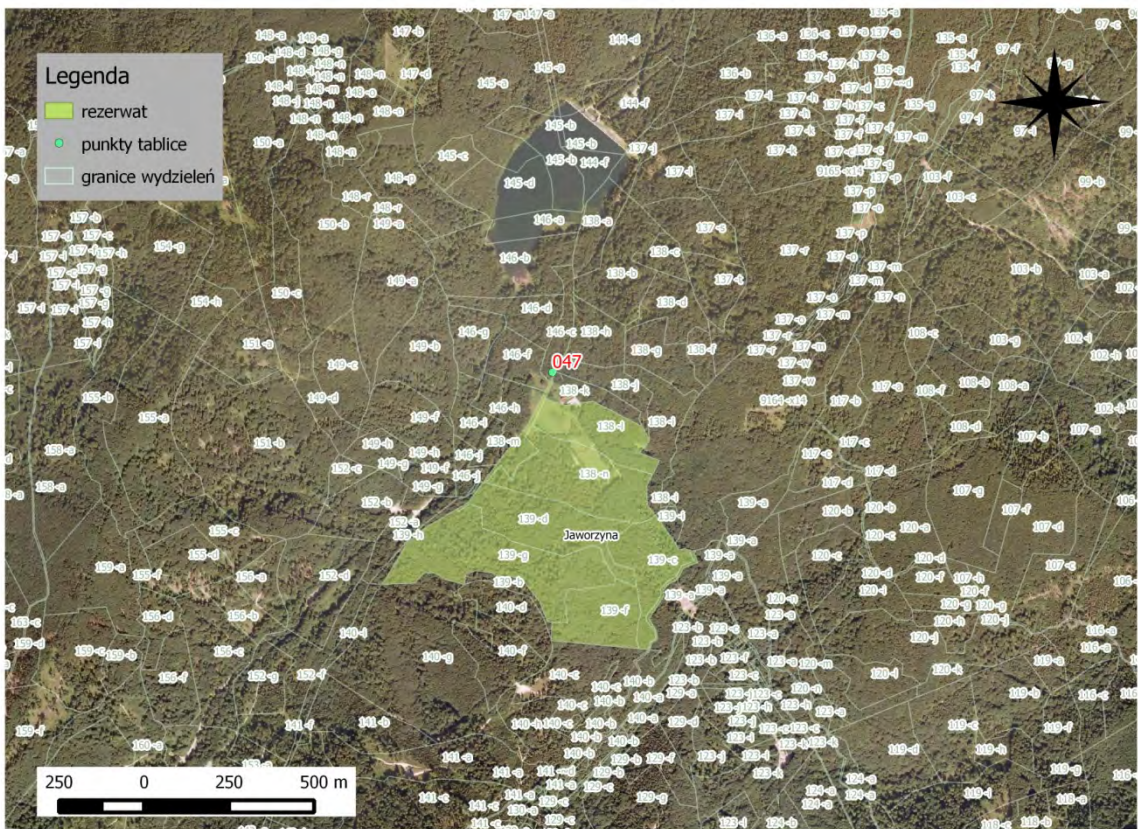
42.	098	535307,83	312961,52	50° 40' 57,283" N	19° 29' 59,739" E
43.	099	535358,32	312672,55	50° 40' 47,914" N	19° 30' 2,213" E
44.	100	535619,47	312170,11	50° 40' 31,586" N	19° 30' 15,349" E
45.	101	534371,04	324953,21	50° 47' 25,812" N	19° 29' 16,019" E
46.	102	535291,33	282512,29	50° 24' 31,217" N	19° 29' 48,507" E
47.	103	535281,81	282447,56	50° 24' 29,123" N	19° 29' 48,002" E
48.	104	536080,12	282431,09	50° 24' 28,415" N	19° 30' 28,452" E
49.	106	535736,92	282307,26	50° 24' 24,480" N	19° 30' 11,017" E
50.	107	514741,05	299024,15	50° 33' 29,113" N	19° 12' 29,410" E
51.	108	514855,72	299401,1	50° 33' 41,310" N	19° 12' 35,294" E
52.	109	514901,19	299566,44	50° 33' 46,660" N	19° 12' 37,629" E
53.	111	520463,44	318407,09	50° 43' 56,194" N	19° 17' 24,180" E
54.	112	516865,93	323354,33	50° 46' 36,821" N	19° 14' 21,430" E
55.	113	516190,26	323513,17	50° 46' 42,034" N	19° 13' 46,945" E

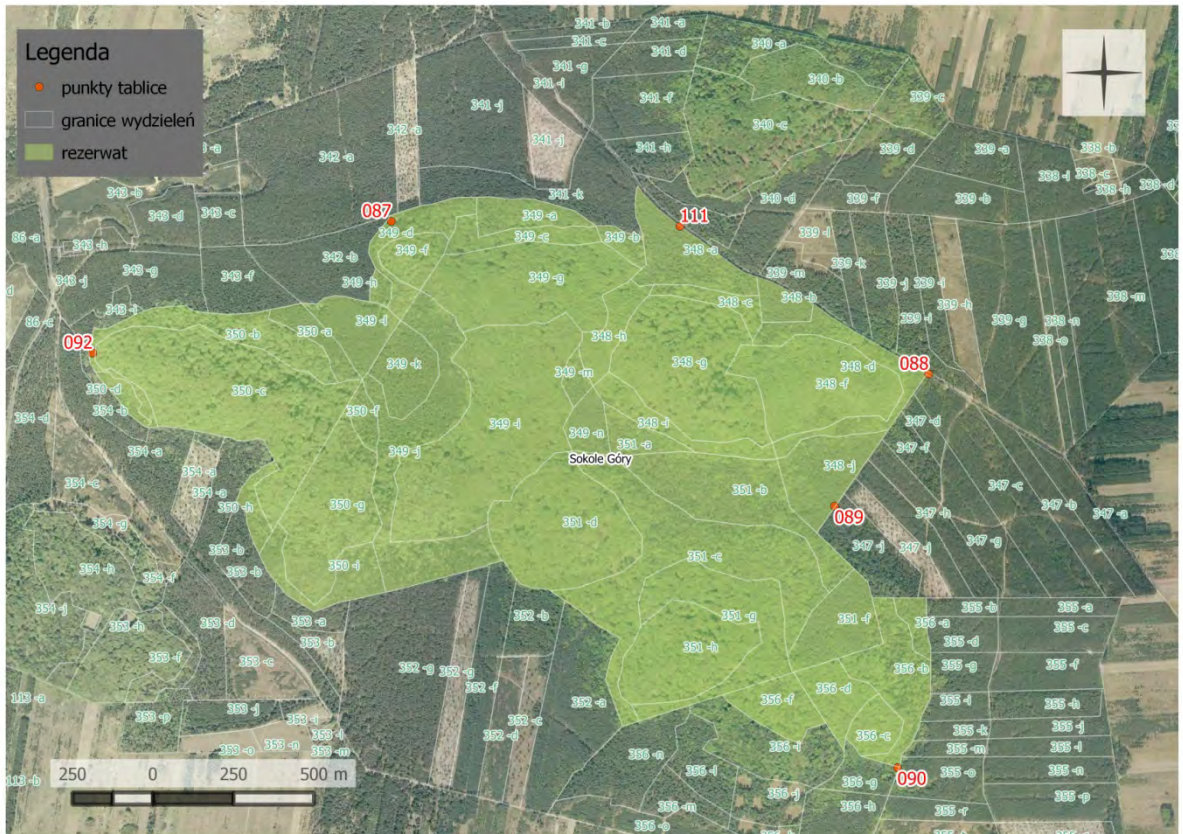
Załącznik 2 - mapy

















Załącznik nr 2

I Rezerwat przyrody Sokole Góry

1. Punkt 087- tablica mała (wymiana)



2. Punkt 088- tablica mała (wymiana)



3. Punkt 089- tablica mała (wymiana)



4. Punkt 090- tablica mała (wymiana)



5. Punkt 092 - tablica mała (wymiana)



6. Punkt 111- tablica mała (nowa)



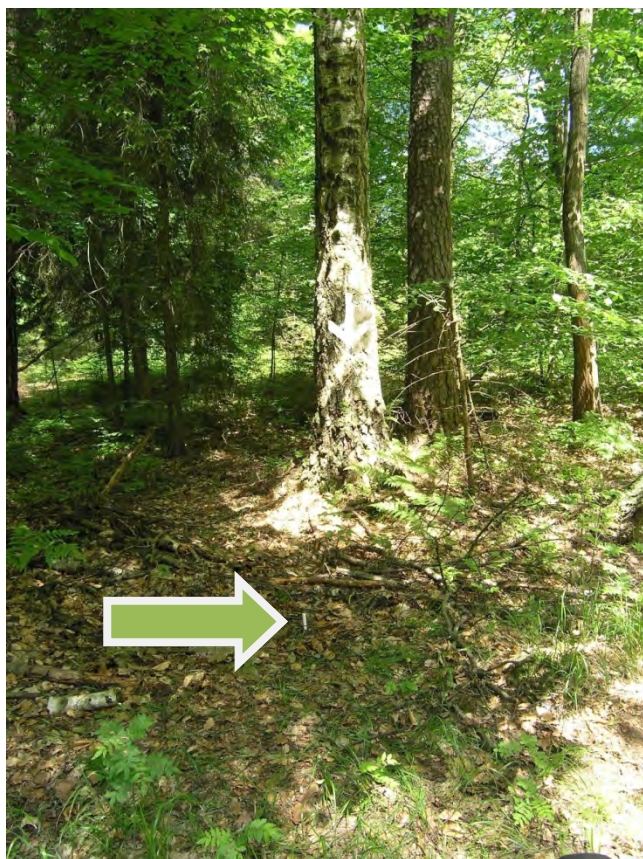
II Rezerwat przyrody Góra Grojec

1. Punkt – 093 – tablica mała (wymiana) + tablica duża (nowa) – możliwość umieszczenia tablic na 1 stelażu.



III Rezerwat przyrody Rajchowa Góra

1. Pkt 094 – tablica mała (nowa)



2. Pkt 096 – tablica mała (nowa)



IV Rezerwat przyrody Bukowa Kępa

1. Pkt 097 – tablica mała (nowa)+ tablica duża (nowa) – na wejściu do rez. od strony drogi, przy ścieżkach, oznaczenie na klonie - możliwość umieszczenia tablic na 1 stelażu.



2. Pkt 098 – tablica duża (wymiana) + tablica mała (wymiana – stara tablica oparta o drzewa), przy wejściu do rezerwatu od strony drogi przez łąkę, pod linia energetyczną - możliwość umieszczenia tablic na 1 stelażu.



3. Pkt 099 - tablica mała (nowa) + tablica duża (nowa), przy wejściu do rezerwatu od strony pól, oznaczenie na buku (piktogram o zakazie wywożenia drewna) - możliwość umieszczenia tablic na 1 stelażu.



4. Pkt 100 - tablica mała (nowa) + tablica duża (nowa) przy dzikiej drodze do rezerwatu od strony pól, oznaczenie na buku - możliwość umieszczenia tablic na 1 stelażu.



V Rezerwat przyrody Wielki Las

1. Pkt 101 – tablica mała (wymiana, stara tablica przewrócona). Montaż około 4 m od olszy za małym rowem po stronie rezerwatu (palik pcv niewidoczny - wysoka roślinność).



VI Rezerwat przyrody Góra Chelm

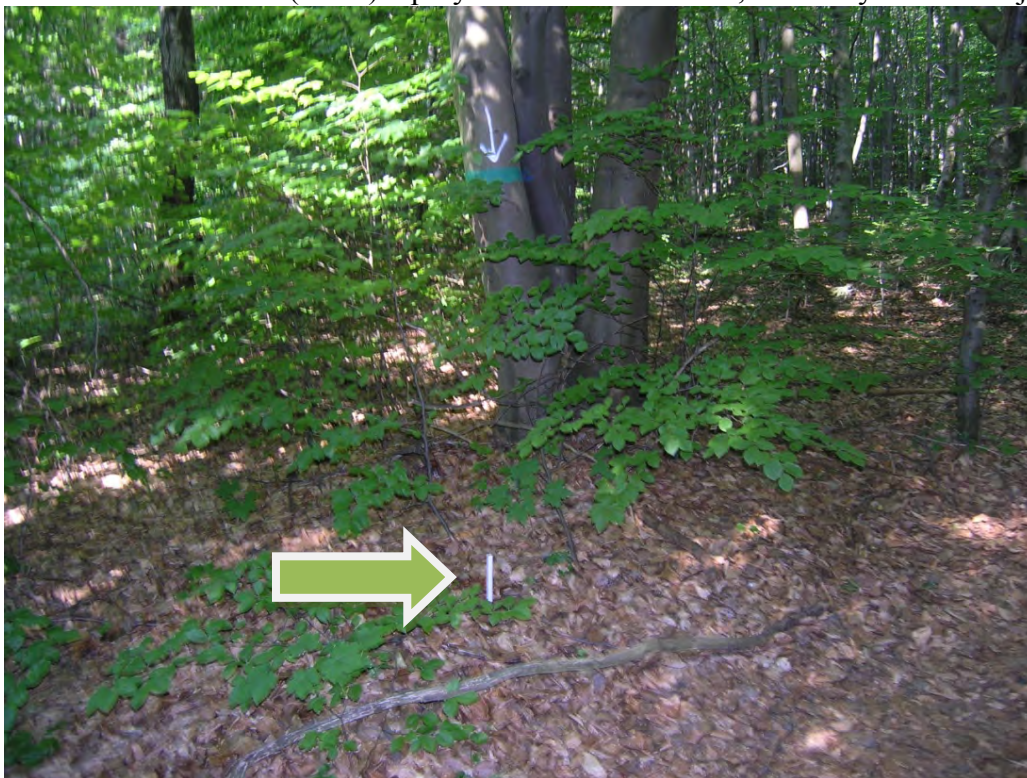
1. Pkt 102 - tablica mała (nowa), przy tablicy informacyjnej Nadleśnictwa Siewierz, przy wejściu do rezerwatu zielonym szlakiem turystycznym - „Szlakiem Tysiąclecia”, od ul. Chelmskiej.



2. Pkt 103 - tablica mała (nowa) przy wejściu do rezerwatu ścieżką dydaktyczną ZPKWŚ.



3. Pkt 104 - tablica mała (nowa) – przy drodze do rezerwatu, od strony wschodniej.



4. Pkt 106 - tablica mała (nowa) – przy drodze biegnącej wzdłuż południowo-wschodniej granicy rez.



VII Rezerwat przyrody Cisy w Hucie Starej

1. Pkt 107 - tablica duża (wymiana) – przy drodze, w odległości 400 m od południowej granicy rezerwatu.



2. Pkt 108 – tablica mała (wymiana)



3. Pkt 109 - tablica mała (wymiana)



VIII Rezerwat przyrody Zielona Góra

1. Pkt 112 - tablica mała (wymiana), przy „dzikim” parkingu przy szlaku turystycznym czerwonym „Orlich Gniazd” i ścieżce geologicznej, od wschodniej granicy rezerwatu, przy dobrej tablicy z zakazami.



2. Pkt 113 - tablica mała (wymiana – nowa lokalizacja, istniejąca tablica położona jest kilkanaście metrów poza granicą rezerwatu, przy szlaku).



IX Rezerwat przyrody Jeleniak Mikuliny

1. Pkt 001 – duża tablica (nowa) pomiędzy sosnami, narożnik rezerwatu, najdalej na zachód wysunięta część rezerwatu.



2. Pkt 002- tablica mała (nowa) – na skrzyżowaniu dróg, pomiędzy dwiema sosnami.



3. Pkt 003 – tablica mała (nowa) przy słupku oddziałowym



4. Pkt 004 - tablica mała (nowa) – przy starym dole na sadzonki



5. Pkt 005 – tablica mała (nowa) – przy drodze, za młodnikiem, ok. 40 m od głównej drogi.



6. Pkt 006 – tablica mała (nowa) - przy drodze



7. Pkt 007 – tablica duża (wymiana) – w miejscu istniejącej (opartej o drzewo)

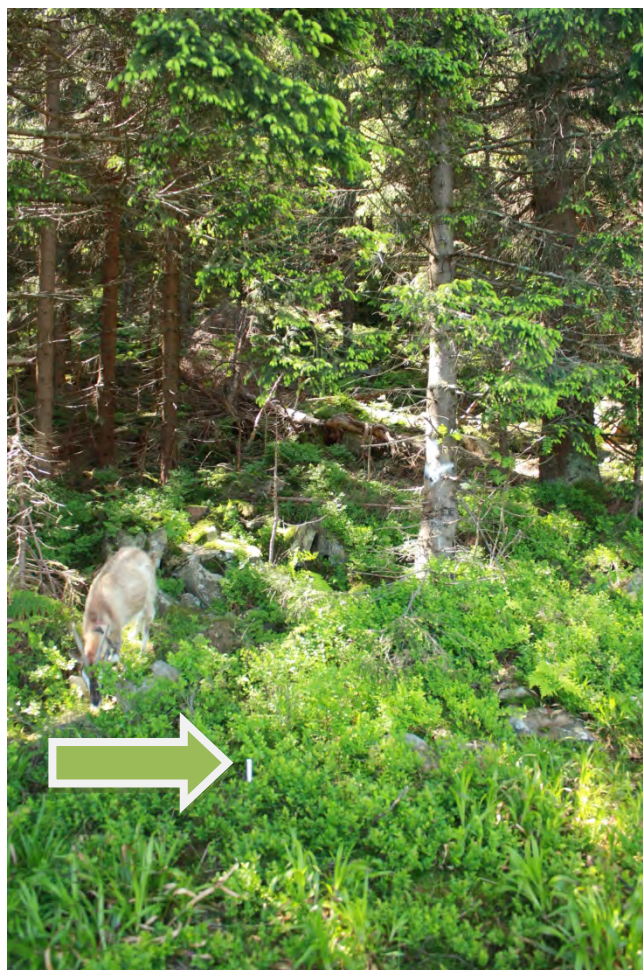


8. Pkt 008 – tablica mała (wymiana) – w miejscu istniejącej (stara tablica oparta o drzewo)



X Rezerwat przyrody Pilsko

1. Pkt 009 - tablica duża (nowa) – przy wejściu do rezerwatu szlakiem czerwonym od strony schroniska na Hali Miziowej.



2. Pkt 010 - tablica duża (nowa) – przy wejściu do rezerwatu szlakiem żółtym (przy drzewie ze szlakiem) od strony schroniska na Hali Miziowej (UWAGA - brak strzałki na pniu i palika).



XI Rezerwat przyrody Stok Szyndzielni

1. Pkt 013 – tablica duża (wymiana) – przy szlaku turystycznym żółtym



2. Pkt 014 – tablica mała (nowa) – przy szlaku żółtym, oznaczenie na buku.



3. Pkt 015 – tablica duża (nowa) oznaczenie na buku, przy szlaku turystycznym żółtym



4. Pkt 016 – tablica mała (nowa) – przy końcu drogi, przed kępą odnowienia buka.
Oznaczenie na buku za kępą. Uwaga w pobliżu gniazdo os.

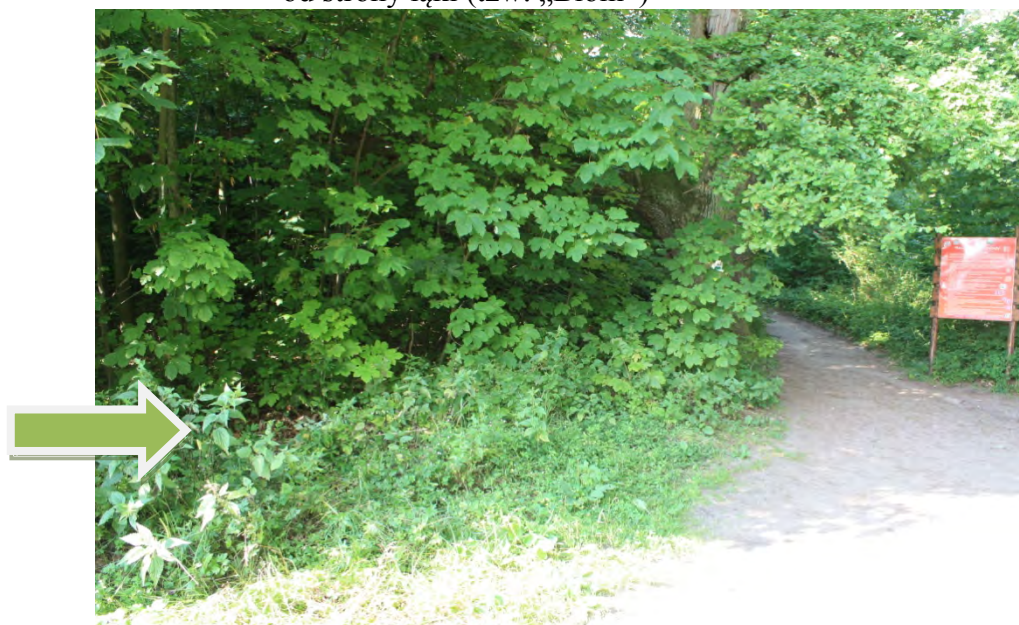


5. Pkt 017 – tablica duża (wymiana) – tuż nad drogą na skarpie, w pobliżu starej zniszczonej tablicy (leżącej).



XII Rezerwat przyrody Parkowe

1. Pkt 021 - tablica duża (wymiana) –w nowym miejscu (oznaczenie na klonie, od strony łąki (tzw. „Błoni”)



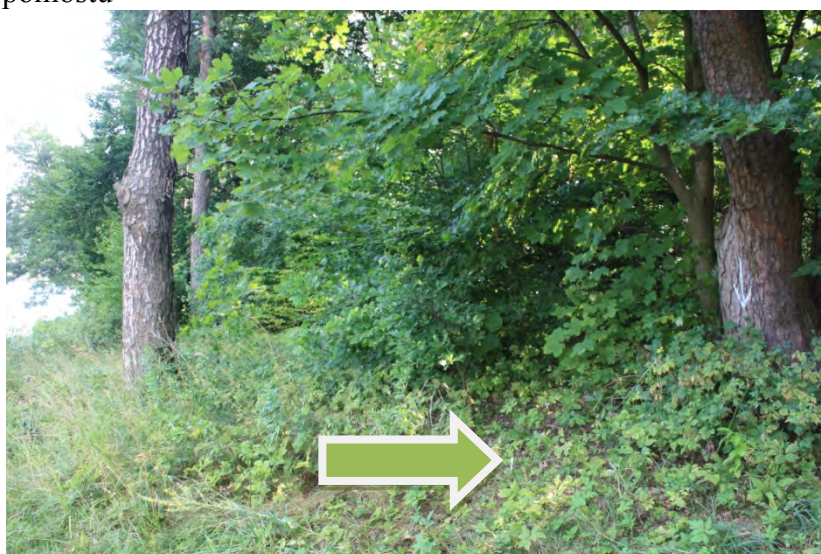
2. Pkt 022 – tablica mała (nowa) – oznaczenie na buku, obok zrębu, przy szlaku.



3. Pkt 023 - tablica mała (nowa) od strony muru oporowego, ma być widoczna z drogi.



4. Pkt 024 - tablica mała (nowa), oznaczenie na sośnie, ma być czytelna od strony pomostu



5. Pkt 025 - tablica duża (nowa), przy wejściu obok młyna, oznaczenie na akacji.



6. Pkt 026 - tablica duża (nowa), za szlabanem, przy ścieżce rowerowej, oznaczenie na małym buku.



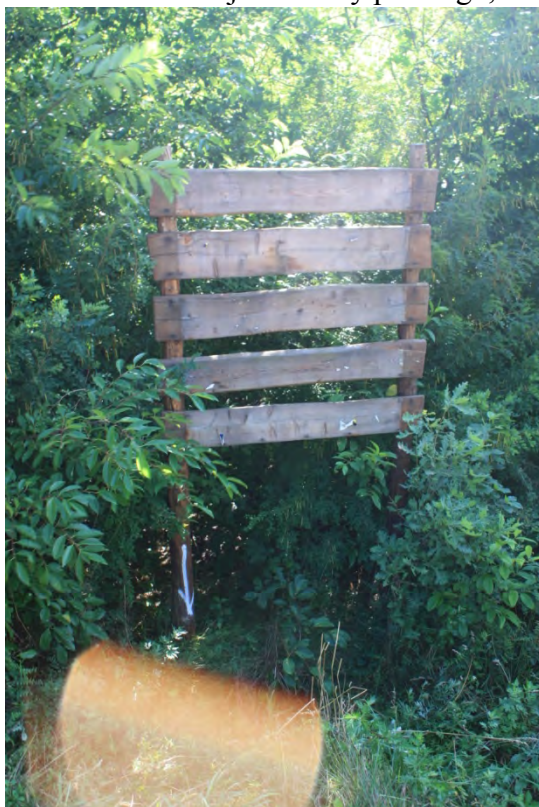
7. Pkt 027 - tablica duża (nowa), przy zatoczce od strony Bramy Twardowskiego.



8. Pkt 028 - tablica mała (nowa), na wejściu ścieżki rowerowej do rezerwatu, od strony parkingu (kier. na Ostrężnik) oznaczenie na dębie. Montaż poza pasem drogowym!



9. Pkt 029 – tablica duża (nowa) w miejscu istniejącego stelaza - na wejściu do rezerwatu ścieżki rowerowej od strony parkingu,



10. Pkt 030 – tablica duża (nowa) – oznaczenie na dębie przy ścieżce rowerowej



XIII Rezerwat przyrody Ostreżnik
Pkt 031 - tablica mała (nowa), oznaczenie na buku, narożnik rezerwatu



XIV **Rezerwat przyrody Kaliszak**
1. Pkt 032 - tablica mała (wymiana)



2. Pkt 035 - tablica mała (wymiana)

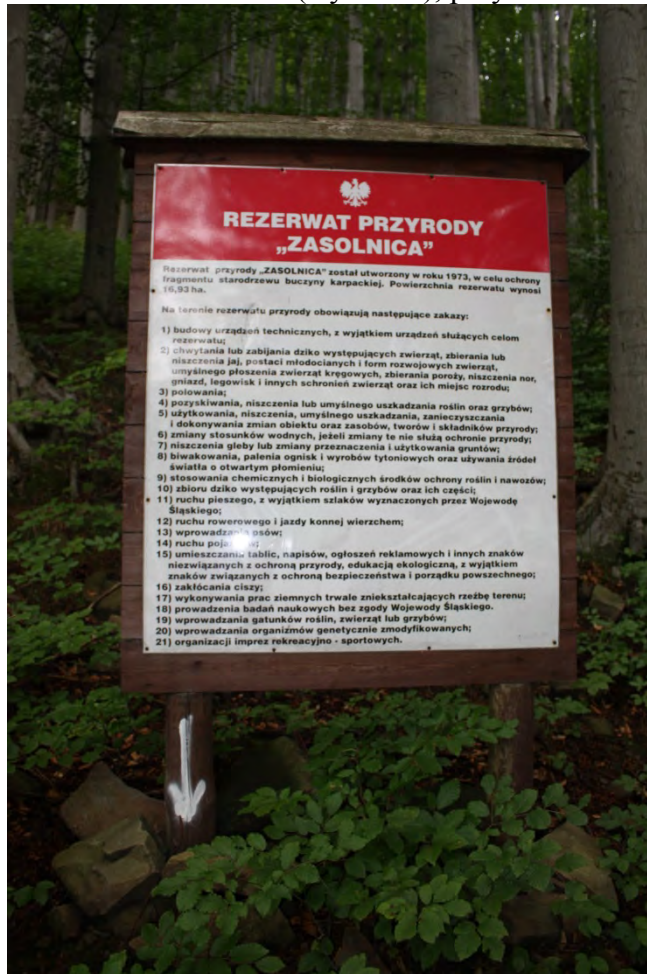


XV Rezerwat przyrody Zasolnica

1. Pkt 041 – tablica mała (wymiana) - przy szlaku turystycznym niebieskim PTTK



2. Pkt 042 – tablica duża (wymiana), przy szlaku niebieskim PTTK



3. Pkt 043 - tablica duża (wymiana) , przy szlaku niebieskim PTTK (w miejscu istniejącej dużej tablicy) + likwidacja małej tablicy



XVI Rezerwat przyrody Jaworzyna

- Pkt 047 - tablica duża (nowa) przy szlaku turystycznym niebieskim – oznaczenie na buku.

